



# Mánaðaryfirlit sértryggðra skuldabréfa

## Fréttir af markaði

Þann 20. september seldi [Landsbankinn](#) bréf í flokknum LBANK CB 27 að fjárhæð 580 m.kr. á kröfunni 8,95% og í nýjum flokki, LBANK CB 29, að fjárhæð 3.080 m.kr. á kröfunni 8,40%. Til viðbótar verða gefin út bréf í LBANK CB 29 að fjárhæð 960 m.kr. vegna verðbréfavaktar. Í tengslum við útboðið keypti bankinn til baka bréf í flokknum LBANK CB 23 að nafnvirði 250 m.kr.

Þann 27. september seldi [Íslandsbanki](#) bréf í flokknum ISB CBI 29 að fjárhæð 2.380 m.kr. á kröfunni 3,91% og í flokknum ISB CBF 27 að fjárhæð 260 m.kr. á 1 mánaða REIBOR +0,40%. Í tilfalli ISB CBF 27 voru seld áður útgefin bréf í eigu bankans. Í tengslum við útboðið keypti bankinn til baka bréf í flokknum ISB CB 23 að nafnvirði 280 m.kr. og í flokknum ISB CBI 24 að nafnvirði 1.120 m.kr.

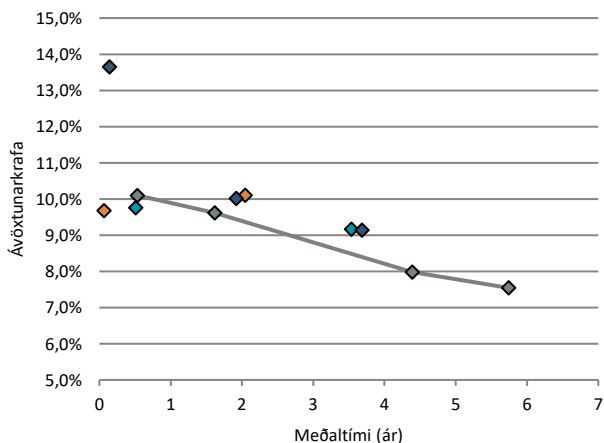
Frá áramótum:

Óverðtryggð bréf	Krafa 30.9.2023	Breyting á kröfu	Ávöxtun
ARION CB 24	9,76%	2,47%	4,2%
ARION CB 27	9,16%	2,12%	-1,7%
ISB CB 23	9,68%	2,73%	5,0%
ISB CB 27	10,11%	2,81%	-0,8%
LBANK CB 23	13,65%	6,69%	4,3%
LBANK CB 25	10,01%	2,65%	0,8%
LBANK CB 27	9,14%	2,05%	-1,5%
LBANK CB 29	-	-	-

Verðtryggð bréf	Krafa	Breyting á kröfu	Ávöxtun
ARION CBI 25	3,85%	1,45%	6,2%
ARION CBI 26	4,05%	1,65%	3,5%
ARION CBI 29	3,83%	1,43%	0,4%
ARION CBI 48	3,53%	0,98%	-2,1%
ISB CBI 24	4,70%	2,25%	7,5%
ISB CBI 26	4,25%	1,88%	3,7%
ISB CBI 28	4,22%	1,82%	3,0%
ISB CBI 29	3,81%	-	-
ISB CBI 30	3,75%	1,33%	0,4%
LBANK CBI 24	4,15%	1,65%	6,7%
LBANK CBI 26	3,22%	0,82%	5,9%
LBANK CBI 28	3,94%	1,51%	1,5%

Heimild: Kodiak Excel

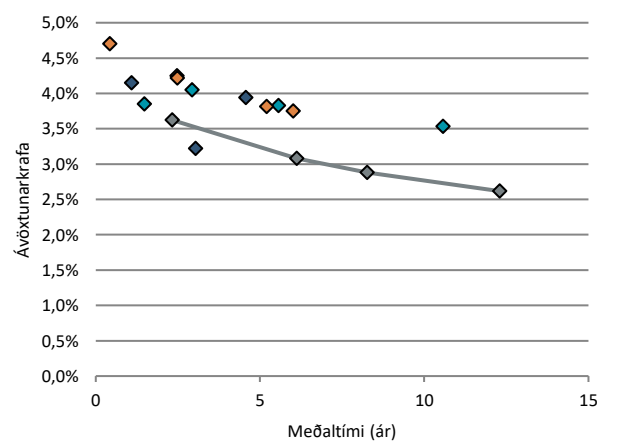
Vaxtaferill - óverðtryggð bréf



◆ Arion banki ◆ Íslandsbanki ◆ Landsbankinn ◆ RIKB

M.v. lok dags 30.9.2023. Heimild: Nasdaq Iceland, Kodiak Excel

Vaxtaferill - verðtryggð bréf

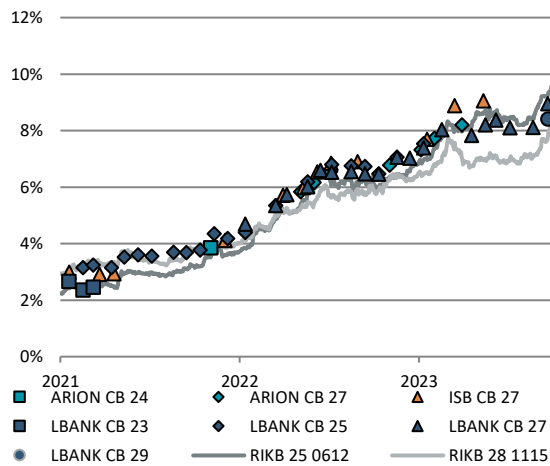


◆ Arion banki ◆ Íslandsbanki ◆ Landsbankinn ◆ RIKS

M.v. lok dags 30.9.2023. Heimild: Nasdaq Iceland, Kodiak Excel

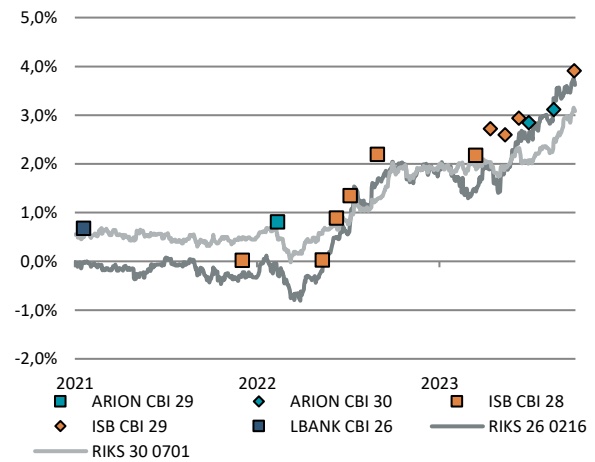


### Krafa í útboðum – óverðtryggð bréf



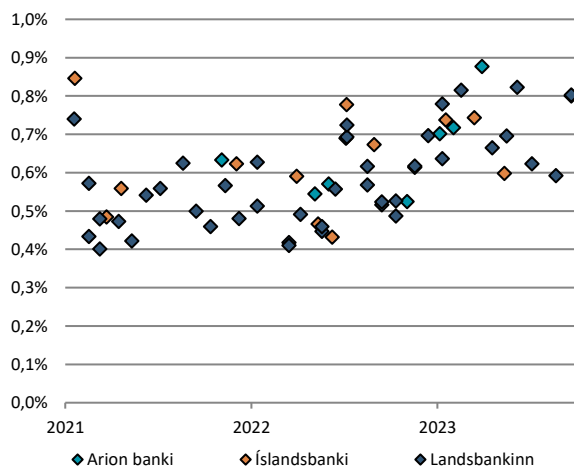
Heimild: Nasdaq Iceland, Kodiak Excel

### Krafa í útboðum – verðtryggð bréf



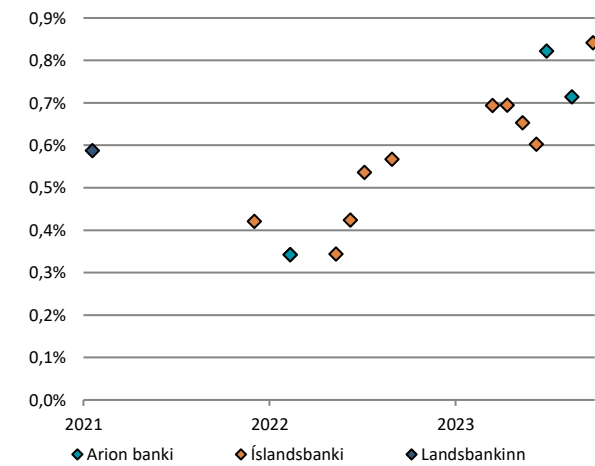
Heimild: Nasdaq Iceland, Kodiak Excel

### Álag<sup>1</sup> m.v. ríkisbréf í útboðum – óverðtryggð bréf



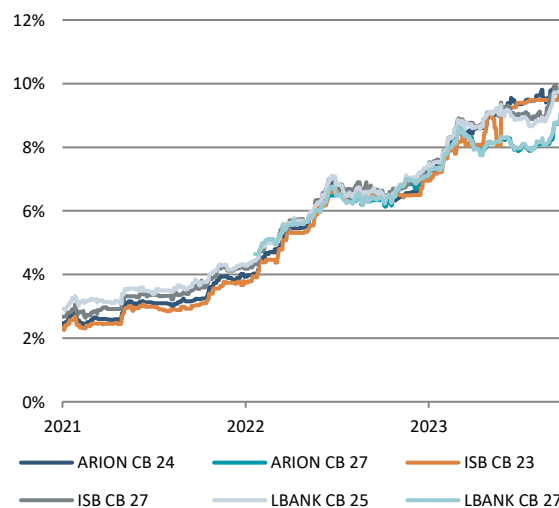
Heimild: Nasdaq Iceland, Kodiak Excel, útreikningar Hagfræðideildar

### Álag m.v. ríkisbréf í útboðum – verðtryggð bréf



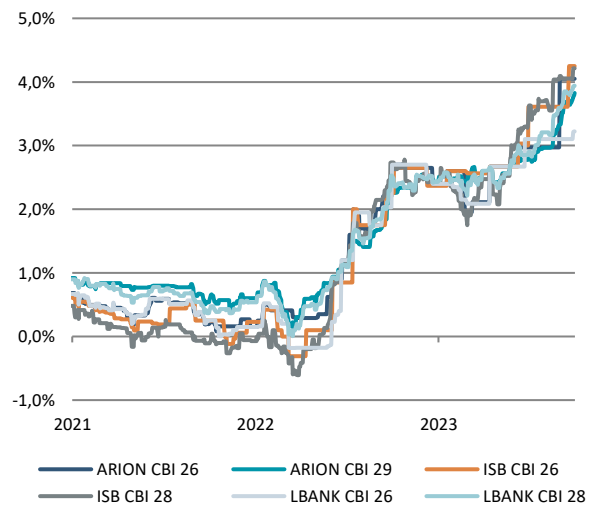
Heimild: Nasdaq Iceland, Kodiak Excel, útreikningar Hagfræðideildar

### Ávöxtunarkrafa á markaði – óverðtryggð bréf



Heimild: Nasdaq Iceland, Kodiak Excel

### Ávöxtunarkrafa á markaði – verðtryggð bréf

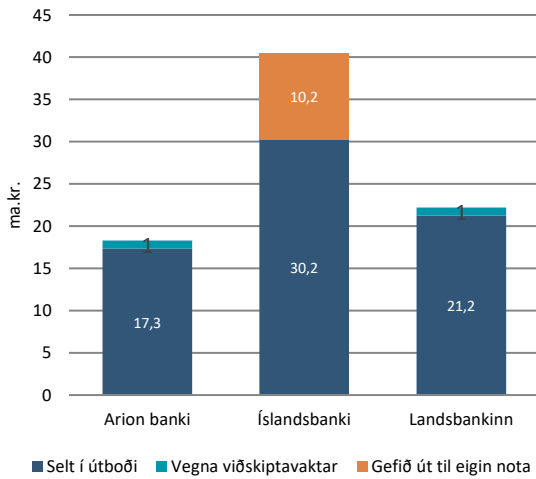


Heimild: Nasdaq Iceland, Kodiak Excel

<sup>1</sup> Álag er reiknað sem munur á kröfu í útboði og línulegu brúarinnar út frá meðaltíma á vaxtakúrfu ríkisbréfa.

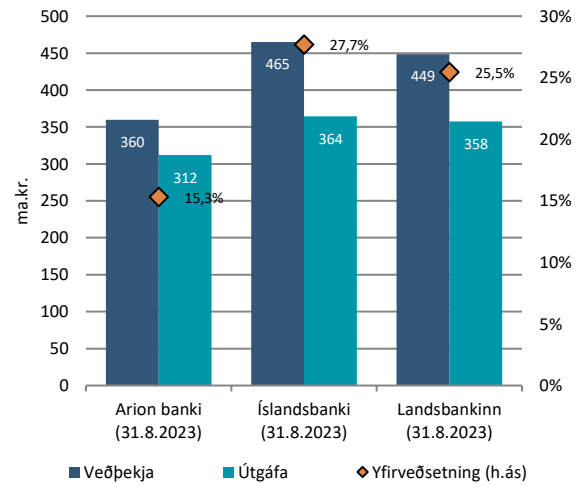


## Útgáfa 2023



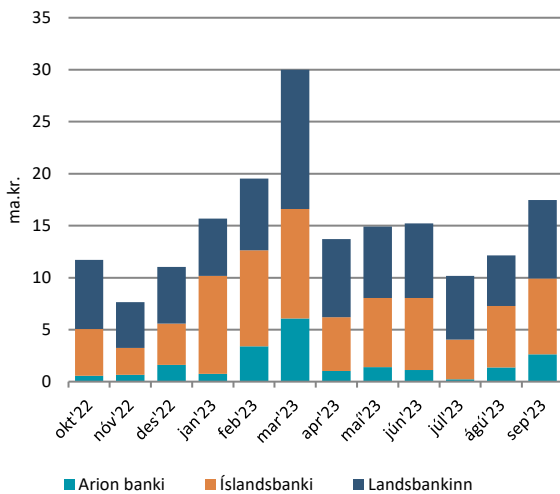
Heimild: Arion banki, Íslandsbanki, Landsbankinn

## Veðhlutfall útgáfu



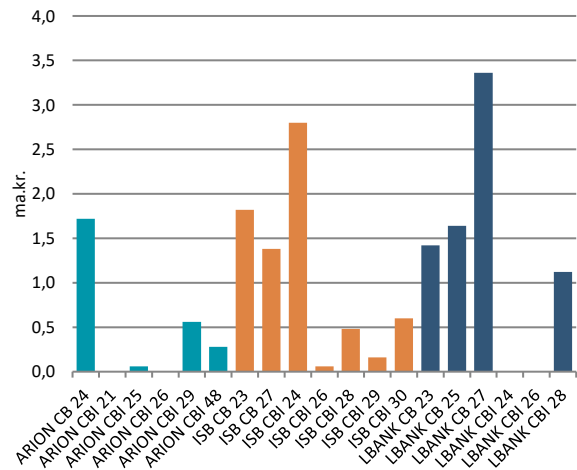
Heimild: Arion banki, Íslandsbanki, Landsbankinn

## Velta á markaði undanfarna 12 mánuði



Heimild: Nasdaq Iceland, Kodiak Excel

## Velta á markaði í september



Heimild: Nasdaq Iceland, Kodiak Excel



## Sértryggð bréf 29. september 2023 í m.kr.

	Nafnverð í upphafi mán.	Útgáfa / innlausn	Nafnverð í lok mán.	Nafnverð m/áfallnum verðbótum í lok mán.
ARION CB 24	29.960		29.960	40.180
ARION CB 27	19.380		19.380	19.380
ARION CBI 25	37.940		37.940	51.575
ARION CBI 26	17.080		17.080	22.088
ARION CBI 29	27.200		27.200	38.518
ARION CBI 30	6.060		6.060	6.060
ARION CBI 48	11.680		11.680	15.631
			<b>ALLS:</b>	<b>193.432</b>
ISB CB 23	39.940		39.940	39.940
ISB CB 27	65.700		65.700	85.700
ISB CBF 27	5.820		5.820	10.000
ISB CBI 24	28.560		28.560	44.012
ISB CBI 26	25.460		25.460	35.680
ISB CBI 28	45.700		45.700	58.965
ISB CBI 29	12.340		12.340	7.900
ISB CBI 30	24.000		24.000	32.454
			<b>ALLS:</b>	<b>314.651</b>
LBANK CB 23	48.040		48.040	48.040
LBANK CB 25	55.620		55.620	55.620
LBANK CB 27	31.440	580	32.020	32.020
LBANK CB 29	0	3.080	3.080	4.040
LBANK CBI 24	39.080		39.080	52.969
LBANK CBI 26	12.080		12.080	15.261
LBANK CBI 28	49.240		49.240	67.411
			<b>ALLS:</b>	<b>275.362</b>

Þessi umfjöllun og/eða samantekt er markaðsefni sem er ætluð til upplýsinga en felur hvorki í sér fjárfestingarráðgjöf né óháða fjárfestingagreiningu. Lagakröfur sem gilda um fjárfestingarráðgjöf og fjárfestingagreiningar eiga því ekki við, þar með talið bann við viðskiptum fyrir dreifingu. Umfjöllunin var unnin út frá opinberum upplýsingum frá aðilum sem Landsbankinn hefur metið áreiðanlega, en bankinn getur ekki ábyrgst réttmæti þeirra. Landsbankinn tekur enga ábyrgð á tjóni sem gæti hlotist af því að nýta upplýsingar sem hér eru settar fram.

Upplýsingar um fyrri árangur fjármálagerna eða -vísitalna sýna nafnávöxtun, nema annað sé tekið fram. Ef árangur byggir á erlendum gjaldmiðli getur ávöxtun aukist eða minnkað vegna gengissveiflna. Árangur í fortíð gefur ekki áreiðanlega vísendingu um framtíðarárangur. Nánari upplýsingar um fyrri árangur fjármálagerna og -vísitalna má finna á [vef Landsbankans](#), þ.m.t. um ávöxtun síðastliðinna 5 ára.

Verðbréfavíðskipti fela í sér áhættu og eru lesendur hvattir til að kynna sér [áhættulýsingu vegna viðskipta með fjármálagerna](#) og [stefnu Landsbankans um hagsmunaárekstra](#) á vef Landsbankans.

Landsbankinn er viðskiptabanki sem starfar samkvæmt lögum nr. 161/2002, um fjármálafyrirtæki, og starfar undir leyfi og eftirliti Fjármálaeftirlits Seðlabanka Íslands ([www.fme.is](#)).