



Mánaðaryfirlit yfir sértryggð skuldabréf

Landsbankinn seldi sértryggð skuldabréf að fjárhæð 4.120 m.kr. í útboð sínu snemma í janúar. Arion banki og Íslandsbanki héldu ekki útboð.

Í [útboði 12. janúar](#) seldi Landsbankinn bréf í flokknum LBANK CB 25 að fjárhæð 690 m.kr. á kröfunni 4,40% (0,51% álag á ríki). Í nýja flokknum LBANK CB 27 seldi bankinn bréf að fjárhæð 3.200 m.kr. á ávöxtunarkröfunni 4,69% (0,63% álag á ríki). Auk þess gaf bankinn út bréf í þessum flokki að fjárhæð 960 m.kr. vegna verðbréfalána í tengslum við viðskiptavakt. Í tengslum við útboðið [fór fram skiptiútboð](#) þar sem fjárfestar áttu kost á að greiða fyrir með afhendingu bréfa í flokki LBANK CBI 22. Bankinn keypti til baka 1.340 m.kr. að nafnvirði.

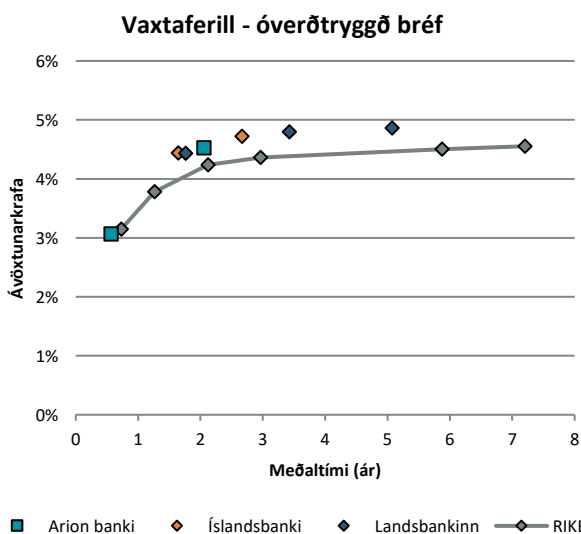
Arion banki og Íslandsbanki héldu ekki útboð í janúar.

Samkvæmt [útgáfuætlun Landsbankans](#) áætlar bankinn að gefa út sértryggð bréf að fjárhæð 34-39 ma.kr. í ár. Samkvæmt [útgáfuætlun Arion banka](#) hefur bankinn ekki tekið neina ákvörðun um upphæð sértryggðra bréfa sem hann mun gefa út í ár. Íslandsbanki er ekki búinn að birta útgáfuáætlun fyrir árið.

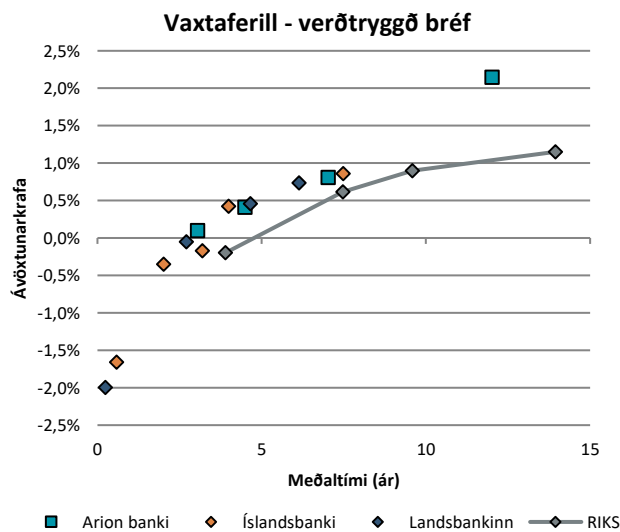
Óverðtryggð bréf	Krafa 31.1.2022	Frá áramótum:	
		Breyting á kröfu	Ávöxtun
ARION CB 22	3,07%	0,15%	0,2%
ARION CB 24	4,53%	0,59%	-0,9%
ISB CB 23	4,44%	0,69%	-0,8%
ISB CB 27	4,72%	0,53%	-1,0%
LBANK CB 23	4,43%	0,62%	-0,7%
LBANK CB 25	4,80%	0,53%	-1,4%
LBANK CB 27	4,86%		

Verðtryggð bréf	Krafa	Breyting á kröfu	Ávöxtun
ARION CBI 25	0,10%	0,00%	0,4%
ARION CBI 26	0,41%	0,26%	-0,7%
ARION CBI 29	0,81%	0,21%	-1,0%
ARION CBI 48	2,15%	0,00%	0,6%
ISB CBI 22	-1,66%	0,09%	0,2%
ISB CBI 24	-0,35%	0,10%	0,2%
ISB CBI 26	0,42%	0,19%	-0,3%
ISB CBI 28	-0,17%	-0,10%	0,7%
ISB CBI 30	0,86%	0,19%	-0,9%
LBANK CBI 22	-2,00%	0,00%	0,3%
LBANK CBI 24	-0,05%	0,20%	-0,1%
LBANK CBI 26	0,46%	0,31%	-1,0%
LBANK CBI 28	0,73%	0,20%	-0,7%

Heimild: Kodiak Excel



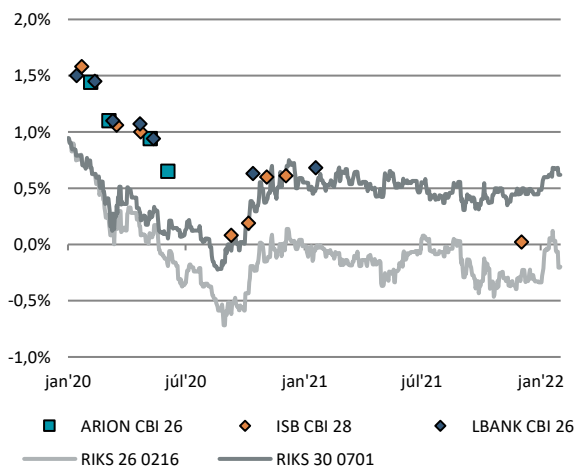
M.v. lok dags 31.1.2022. Heimild: Kodiak pró



M.v. lok dags 31.1.2022. Heimild: Kodiak pró

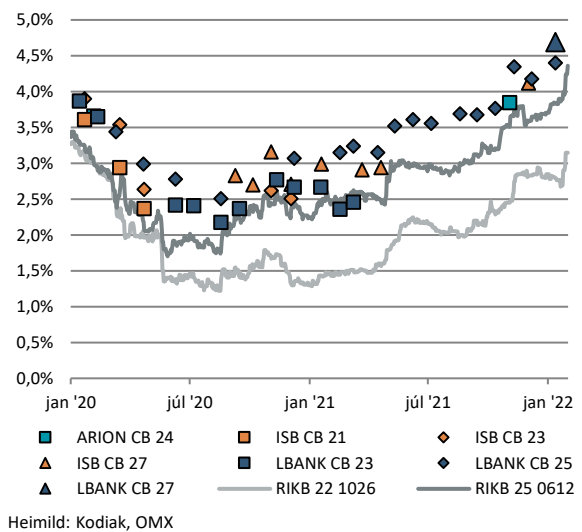


Krafa í útboðum – óverðtryggð bréf



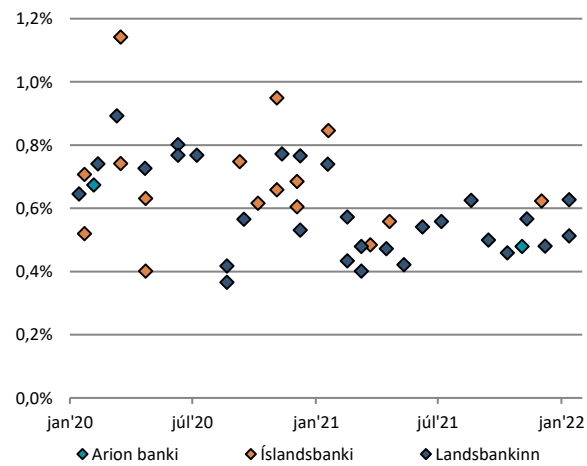
Heimild: Kodiak pro, OMX

Krafa í útboðum – verðtryggð bréf



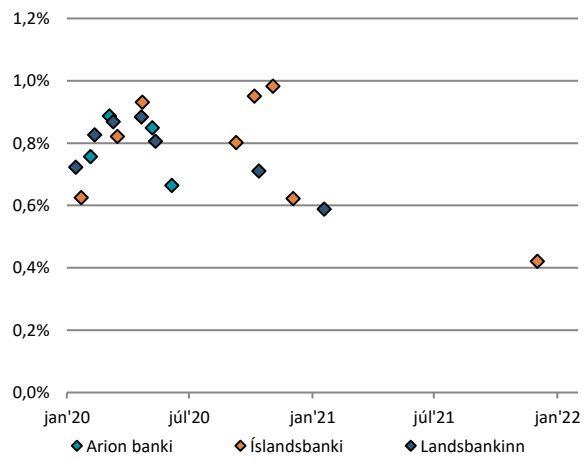
Heimild: Kodiak, OMX

Álag¹ m.v. ríkisbréf í útboðum – óverðtryggð bréf



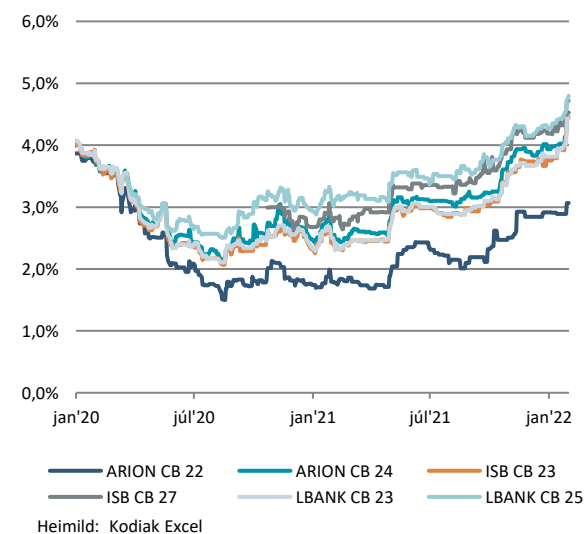
Heimild: Kodiak Excel, OMX, útreikningar Hagfræðideildar

Álag m.v. ríkisbréf í útboðum – verðtryggð bréf



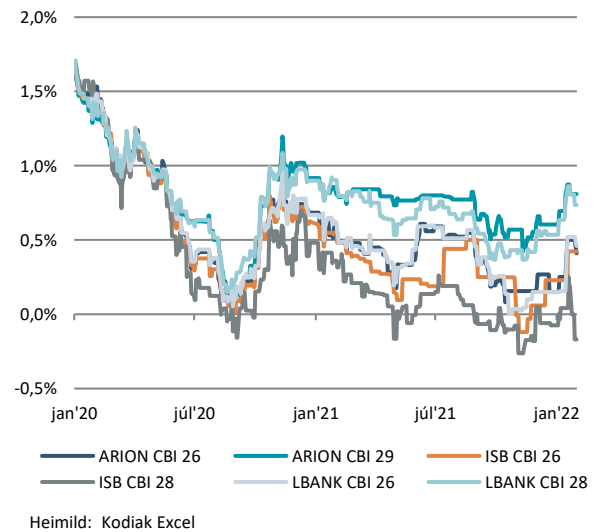
Heimild: Kodiak Excel, OMX, útreikningar Hagfræðideildar

Ávöxtunarkrafa á markaði – óverðtryggð bréf



Heimild: Kodiak Excel

Ávöxtunarkrafa á markaði – verðtryggð bréf

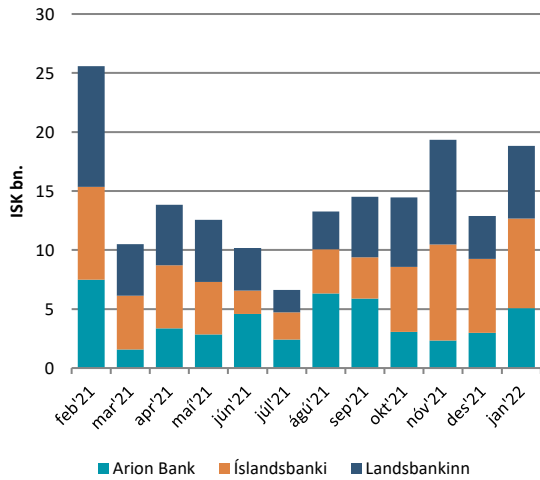


Heimild: Kodiak Excel

¹ Álag er reiknað sem munur á kröfu í útboði og línulegu brúarinnar út frá meðaltíma á vaxtakúrfu ríkisbréfa.

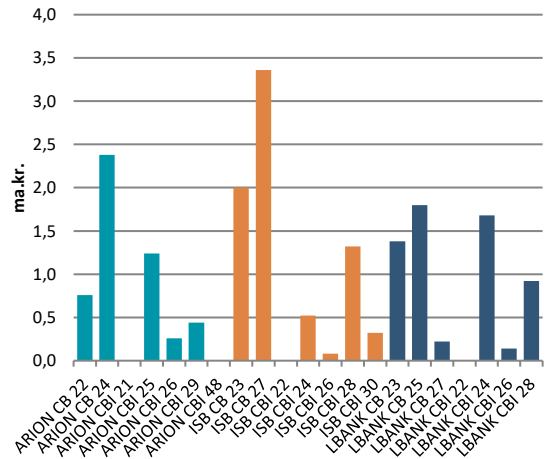


Velta á markaði undanfarna 12 mánuði



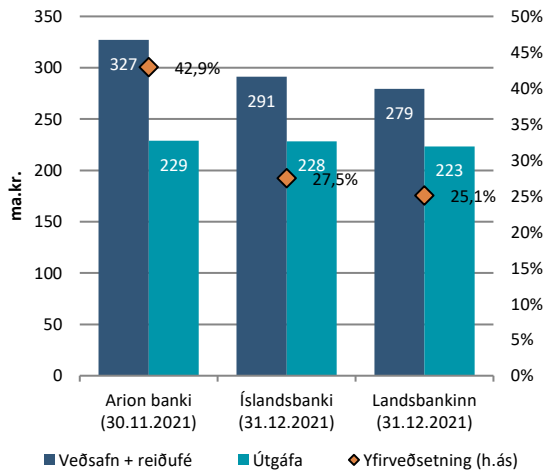
Source: Kodiak Excel

Velta á markaði í janúar



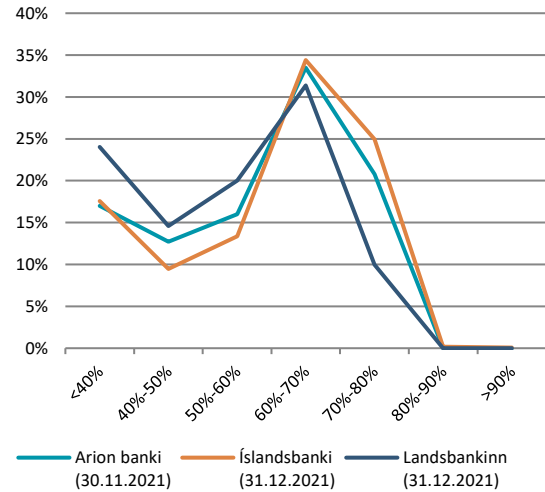
Heimild: Kodiak Excel

Veðhlutfall útgáfa (heild)



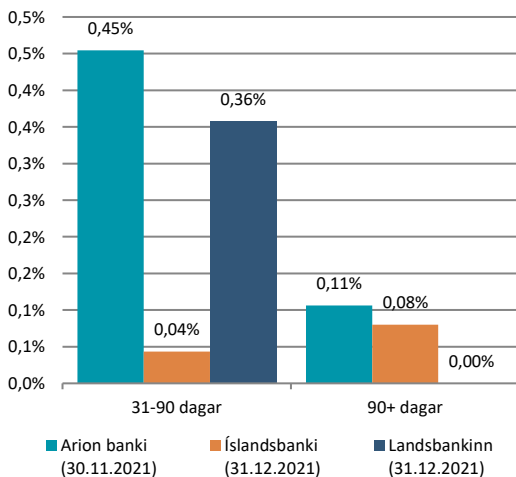
Heimild: Arion banki, Íslandsbanki, Landsbankinn

Veðhlutfall íbúðalána í tryggingasafni



Heimild: Arion banki, Íslandsbanki, Landsbankinn

Vanskil íbúðalána í tryggingasafni



Heimild: Arion banki, Íslandsbanki, Landsbankinn



Sértryggð bréf 31. janúar 2022 í m.kr.

	Nafnverð í upphafi mán.	Útgáfa / innlausn	Nafnverð í lok mán.	Nafnverð m/áfallnum verðbótum í lok mán.
ARION CB 22	46.720		46.720	46.720
ARION CB 24	40.180		40.180	40.180
ARION CBI 25	37.940		37.940	44.456
ARION CBI 26	17.080		17.080	19.039
ARION CBI 29	25.220		25.220	30.784
ARION CBI 48	11.680		11.680	13.474
			ALLS:	194.653
ISB CB 23	39.940		39.940	39.940
ISB CB 27	43.840		43.840	43.840
ISB CBI 22	17.740		17.740	21.245
ISB CBI 24	28.560		28.560	37.936
ISB CBI 26	25.460		25.460	30.755
ISB CBI 28	28.620		36.200	40.260
ISB CBI 30	24.000		24.000	27.974
			ALLS:	241.950
LBANK CB 23	48.040		48.040	48.040
LBANK CB 25	32.540	960	33.500	33.500
LBANK CB 27	0	4.160	4.160	4.160
LBANK CBI 22	20.500	-1.340	19.160	23.175
LBANK CBI 24	39.080		39.080	45.657
LBANK CBI 26	12.080		12.080	13.155
LBANK CBI 28	49.240		49.240	58.106
			ALLS:	225.793



Dags.	Útboð - Óverðtryggð bréf			Útboð - Verðtryggð bréf		
	Flokkur	Selt (m.kr.)	Krafa	Auðkenni	Selt (m.kr.)	Krafa (%)
12.1.2021	LBANK CB 25	960	4,40%			
	LBANK CB 27	3.040	4,69%			

Innihald og form skjals þessa er unnið af starfsmönnum Hagfræðideildar Landsbankans hf. (hagfraedideild@landsbankinn.is) og byggist á aðgengilegum opinberum upplýsingum á þeim tíma sem greiningin var unnin. Mat á þeim upplýsingum endurspeglar skoðanir starfsmanna Hagfræðideildar Landsbankans á þeim degi þegar greiningin er dagsett, en þær geta breyst án fyrirvara.

Landsbankinn hf. og starfsfólk hans taka ekki ábyrgð á viðskiptum sem byggð eru á þeim upplýsingum og skoðunum sem hér eru settar fram, enda eru þær ekki veittar sem persónuleg ráðgjöf fyrir einstök viðskipti.

Bent skal á að Landsbankinn hf. getur á hverjum tíma haft beinna eða óbeinna hagsmuna að gæta, ýmist sjálfur, dótturfélög hans eða fyrir hönd viðskiptamanna, s.s. sem fjárfestir, lánardrottinn eða þjónustuaðili. Greiningar eru engu að síður unnar sjálfstætt af Hagfræðideild Landsbankans og innan Landsbankans eru í gildi reglur um aðskilnað starfssviða sem eru aðgengilegar á vef bankans.