



LANDSBANKINN HF. | KT. 471008-0280 | LANDSBANKINN.IS

# Fjárhagsbók Landsbankinn

2024



## Efnisyfirlit

---

Fyrirvari

Fjárfestatengsl

Landsbankinn í hnotskurn

Rekstur - ár

Rekstur - ársfjórðungar

Efnahagur - ár

Efnahagur - ársfjórðungar

Kennitölur - ár

Kennitölur - ársfjórðungar

Starfspættir

Lykiltölur og hlutföll

## Fyrirvari

Kynningu þessari er einvörðungu ætlað að vera til upplýsinga og skal hvorki tekið sem tilboði eða hvatningu um áskrift, kaup eða sölu á fjármálagerningum af hvaða tegund sem er.

Upplýsingar í kynningu þessari hafa ekki verið sannreyndar sérstaklega. Landsbankinn ábyrgist ekki að upplýsingar eða skoðanir í kynningu þessari séu nákvæmar, sanngjarnar eða tæmandi.

Í kynningu þessari kunna að vera áætlanir og framtíðarspár sem eru háðar ýmsum áhættum og óvissuþáttum sem gætu leitt til þess að raunveruleg niðurstaða verði í verulegum atriðum önnur og sem gætu haft neikvæð fjárhagsleg áhrif á þau atriði sem fjallað erum í kynningu þessari.

Landsbankinn ber enga ábyrgð á beinu eða óbeinu tjóni, hvernig sem það er tilkomið, vegna notkunar á þessari kynningu.

Landsbankinn er ekki skuldbundinn til að uppfæra kynningu þessa, veita frekari upplýsingar eða leiðrétta villur sem kunna að koma í ljós.

[Aftur í efnisyfirlit](#)

## Fjárfestatengsl

Fjárfestatengsl Landsbankans efla gagnsæi og opin samskipti með miðlun vandaðra og tímanlegra upplýsinga um bankann til allra hagsmunaaðila og annarra sem áhuga hafa.

### Hafðu samband

Hanna Kristín Thoroddsen

Sími 410 7328

Margrét Guðrún Valdimarsdóttir

Sími 410 6716

ir@landsbankinn.is

[Nánari upplýsingar um fjárfestatengsl Landsbankans](#)

[Aftur í efnisyfirlit](#)

### Fjárhagsdagatal

Hér má sjá áætlun um birtingu fjárhagsupplýsinga um Landsbankann. Dagatalið er birt með fyrirvara um breytingar.

#### 4F 2024

30. janúar 2025

#### Aðalfundur

19. mars 2025

#### 1F 2025

30. apríl 2025

#### 2F 2025

17. júlí 2025

#### 3F 2025

23. október 2025

#### 4F 2025

29. janúar 2026

# Landsbankinn í hnotskurn



31.12.2024

## Um Landsbankann

Landsbankinn hf. er stærsta fjármálfyrirtæki landsins með víðtækasta útibúanetið. Landsbankinn veitir einstaklingum, fyrirtækjum og fjárfestum trausta og alhliða fjármálaþjónustu sem byggir á langtíma viðskiptasamböndum. Kjarninn í starfsemi bankans er viðskiptabankastarfsemi til handa einstaklingum og fyrirtækjum og býður Landsbankinn þjónustu á sviði markaðsviðskipta og eignastýringar.

Landsbankinn hf. var stofnaður 7. október 2008 en saga forvera hans nær allt aftur til ársins 1886.

Ríkissjóður Íslands á 98,2% hlut í bankanum og alls eru hluthafar um 819.

Lilja Björk Einarsdóttir er bankastjóri Landsbankans.

## Efnahagur

	31.12.2024	31.12.2023	31.12.2024	31.12.2023
	ISKm		EURm	
Eignir samtals	2.181.759	1.960.776	15.162	13.064
Útlán og kröfur á viðskiptavinum	1.807.437	1.630.894	12.560	10.866
Útlán og kröfur á lánastofnanir	39.346	54.101	273	360
Markaðsskuldabréf og önnur verðbréf með föstum tekjum	139.104	148.182	967	987
Hlutabréf og önnur verðbréf með breytilegum tekjum	32.644	19.012	227	127
Innlán frá viðskiptavinum	1.228.444	1.048.537	8.537	6.986
Skuldir við lánastofnanir og Seðlabanka	11.989	29.968	83	200
Lántaka	529.150	513.687	3.677	3.423
Víkjandi lántaka	39.989	20.176	278	134
Eigið fé	324.649	303.754	2.256	2.024
Eiginfjárlutfall	24,3%	23,6%		
Hlutfall útlána til viðskiptavina af innlánnum	147,1%	155,5%		

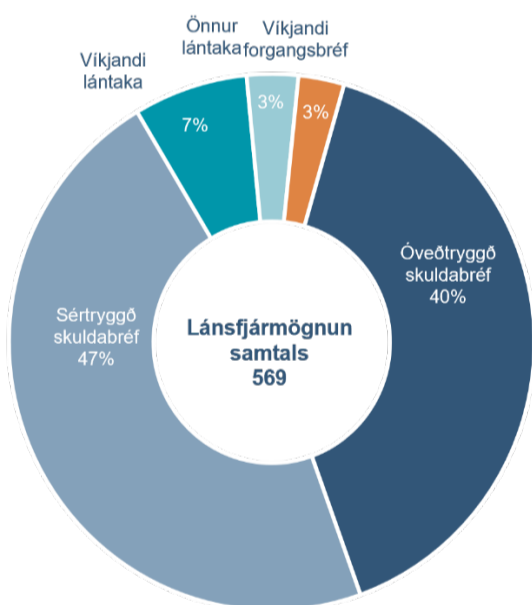
## Viðskiptavinir og útibú

	31.12.2024
Einstaklingar	128.411
Fyrirtæki	17.711
Útibú og afgreiðslur	35
Starfsmannafjöldi	822

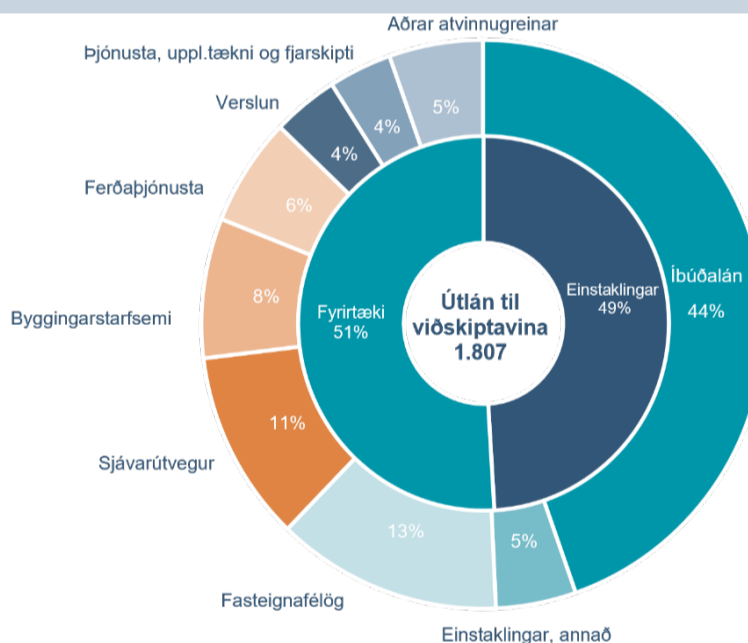
## Rekstrarreikningur

	2024	2023	2024	2023
	ISKm		EURm	
Rekstrartekjur samtals	79.703	73.848	535	496
Hagnaður ársins	37.508	33.167	252	223
Arðsemi eigin fjár eftir skatta	12,1%	11,6%		
Vaxtamunur í hlutfalli af meðalstöðu heildareigna	2,7%	3,0%		
Kostnaður sem hlutfall af tekjum (K/T)	32,4%	33,7%		

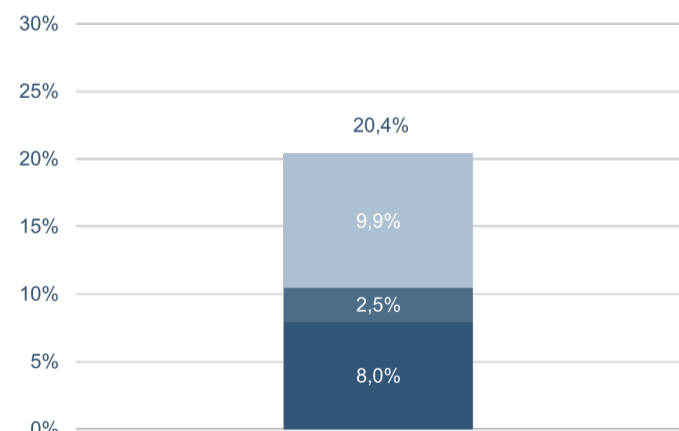
## Fjármögnun



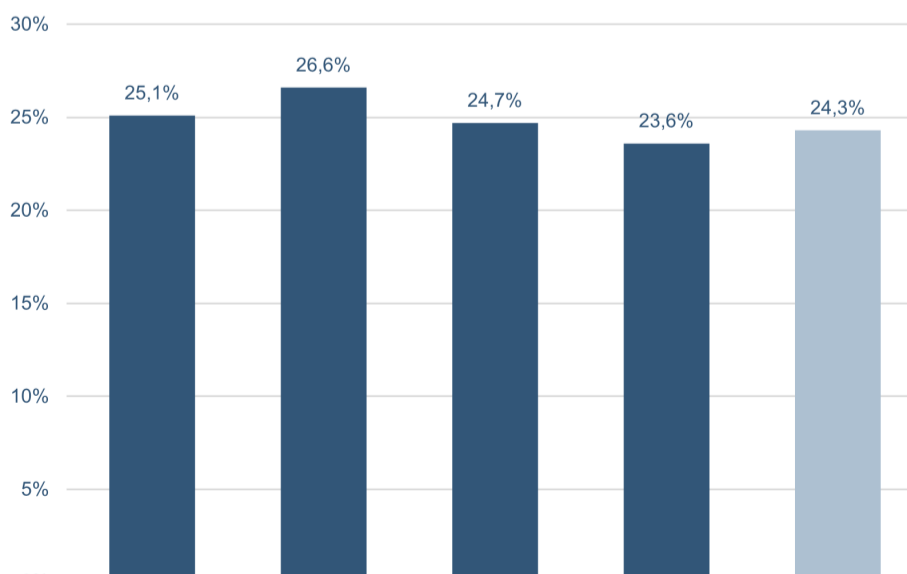
## Útlán og aðrar fyrirgreiðslur eftir atvinnugreinum



## Heildarkrafa um eiginfjárgrunn



## Eiginfjárlutfall



## Rekstur

Fjárhæðir í milljónum	2024	2023	2022	2021	2020
Hreinar vaxtatekjur	57.197	57.559	46.464	38.953	38.074
Hreinar þjónustutekjur	11.405	11.153	10.623	9.483	7.638
Hreinn gengismunur gjaldmiðla	616	560	100	-86	-278
Hrein virðisbreyting	-2.772	-3.120	2.473	7.037	-12.020
Aðrar tekjur og (gjöld)	13.257	7.696	-6.407	6.943	4.839
<b>Rekstrartekjur samtals</b>	<b>79.703</b>	<b>73.848</b>	<b>53.253</b>	<b>62.330</b>	<b>38.253</b>
Laun og launatengd gjöld	16.534	15.866	14.474	14.759	14.767
Annar rekstrarkostnaður	10.202	10.092	9.289	9.105	9.064
Skattur á heildarskuldur fjármálafyrirtækja	2.597	2.290	2.097	2.013	1.815
<b>Rekstrargjöld samtals</b>	<b>29.333</b>	<b>28.248</b>	<b>25.860</b>	<b>25.877</b>	<b>25.646</b>
<b>Hagnaður fyrir skatta</b>	<b>50.370</b>	<b>45.600</b>	<b>27.393</b>	<b>36.453</b>	<b>12.607</b>
Tekjuskattur	12.862	12.433	10.396	7.534	2.086
<b>Hagnaður ársins</b>	<b>37.508</b>	<b>33.167</b>	<b>16.997</b>	<b>28.919</b>	<b>10.521</b>

[Aftur í efnisyfirlit](#)

## Rekstur ársfjórðunga

Fjárhæðir í milljónum	F4 2024	F3 2024	F2 2024	F1 2024	F4 2023	F3 2023	F2 2023	F1 2023	F4 2022
Hreinar vaxtatekjur	13.107	14.955	14.752	14.383	14.783	15.241	14.469	13.066	12.869
Hreinar þjónustutekjur	3.337	2.690	2.642	2.736	3.066	2.336	2.703	3.048	2.745
Hreinn gengismunur gjaldmiðla	-27	190	218	235	84	372	40	64	-214
Hrein virðisbreyting	-754	1.442	-746	-2.714	-1.281	-248	520	-2.111	-192
Aðrar tekjur og (gjöld)	5.437	1.939	2.960	2.921	5.183	-165	-575	3.253	358
<b>Rekstrartekjur samtals</b>	<b>21.100</b>	<b>21.216</b>	<b>19.826</b>	<b>17.561</b>	<b>21.835</b>	<b>17.536</b>	<b>17.157</b>	<b>17.320</b>	<b>15.566</b>
Laun og launatengd gjöld	4.529	3.582	4.190	4.233	4.332	3.221	4.194	4.119	3.986
Annar rekstrarkostnaður	2.633	2.492	2.491	2.586	2.979	2.388	2.370	2.355	2.637
Skattur á heildarskuldir fjármálafyrirtækja	642	719	636	600	527	643	550	570	535
<b>Rekstrargjöld samtals</b>	<b>7.804</b>	<b>6.793</b>	<b>7.317</b>	<b>7.419</b>	<b>7.838</b>	<b>6.252</b>	<b>7.114</b>	<b>7.044</b>	<b>7.158</b>
<b>Hagnaður fyrir skatta</b>	<b>13.296</b>	<b>14.423</b>	<b>12.509</b>	<b>10.142</b>	<b>13.997</b>	<b>11.284</b>	<b>10.043</b>	<b>10.276</b>	<b>8.408</b>
Tekjuskattur	2.696	3.636	3.544	2.986	3.213	3.374	3.326	2.520	2.731
<b>Hagnaður tímabilsins</b>	<b>10.600</b>	<b>10.787</b>	<b>8.965</b>	<b>7.156</b>	<b>10.784</b>	<b>7.910</b>	<b>6.717</b>	<b>7.756</b>	<b>5.677</b>

[Aftur í efnisyfirlit](#)

## Efnahagur

Fjárhæðir í milljónum	31.12.2024	31.12.2023	31.12.2022	31.12.2021	31.12.2020
Sjóður og innstæður í Seðlabanka	129.981	75.350	42.216	82.425	67.604
Markaðsskuldabréf og önnur verðbréf með föstum tekjum	139.104	148.182	125.265	150.435	119.330
Hlutabréf og önnur verðbréf með breytilegum tekjum	32.644	19.012	19.106	33.347	26.808
Útlán og kröfur á lánastofnanir	39.346	54.101	28.621	47.231	48.073
Útlán og kröfur á viðskiptavinum	1.807.437	1.630.894	1.544.360	1.387.463	1.273.426
Aðrar eignir	31.075	32.376	26.948	27.992	27.298
Eignir í sölumeðferð	2.172	861	508	905	1.638
<b>Eignir samtals</b>	<b>2.181.759</b>	<b>1.960.776</b>	<b>1.787.024</b>	<b>1.729.798</b>	<b>1.564.177</b>
Skuldir við lánastofnanir og Seðlabanka	11.989	29.968	6.634	10.425	48.725
Innlán frá viðskiptavinum	1.228.444	1.048.537	967.863	900.098	793.427
Lántaka	529.150	513.687	476.864	486.042	420.178
Aðrar skuldir	47.538	44.654	34.819	29.803	22.226
Víkjandi lántaka	39.989	20.176	21.753	20.785	21.366
Eigið fé	324.649	303.754	279.091	282.645	258.255
<b>Skuldir og eigið fé samtals</b>	<b>2.181.759</b>	<b>1.960.776</b>	<b>1.787.024</b>	<b>1.729.798</b>	<b>1.564.177</b>

[Aftur í efnisyfirlit](#)



## Efnahagur

Fjárhæðir í milljónum	31.12.2024	30.9.2024	30.6.2024	31.3.2024	31.12.2023	30.9.2023	30.6.2023	31.3.2023	31.12.2022
Sjóður og innstæður í Seðlabanka	129.981	124.093	111.224	114.598	75.350	114.774	106.299	96.986	42.216
Markaðsskuldabréf og önnur verðbréf með föstum tekjum	139.104	138.175	140.235	119.496	148.182	131.605	116.515	117.798	125.265
Hlutabréf og önnur verðbréf með breytilegum tekjum	32.644	24.162	22.815	22.543	19.012	15.785	15.504	17.561	19.106
Útlán og kröfur á lánastofnanir	39.346	77.197	32.511	76.410	54.101	83.244	31.628	78.355	28.621
Útlán og kröfur á viðskiptavinum	1.807.437	1.785.470	1.738.585	1.667.343	1.630.894	1.599.871	1.595.392	1.576.589	1.544.360
Aðrar eignir	31.075	35.183	28.357	30.846	32.376	36.793	30.542	29.199	26.948
Eignir í sölumeðferð	2.172	1.516	1.736	1.200	861	331	489	505	508
<b>Eignir samtals</b>	<b>2.181.759</b>	<b>2.185.796</b>	<b>2.075.463</b>	<b>2.032.436</b>	<b>1.960.776</b>	<b>1.982.403</b>	<b>1.896.369</b>	<b>1.916.993</b>	<b>1.787.024</b>
Skuldir við lánastofnanir og Seðlabanka	11.989	11.942	8.219	5.079	29.968	30.263	22.132	23.907	6.634
Innlán frá viðskiptavinum	1.228.444	1.218.394	1.148.431	1.103.350	1.048.537	1.065.210	1.012.482	1.001.580	967.863
Lántaka	529.150	546.103	529.137	533.197	513.687	529.809	493.201	532.691	476.864
Aðrar skuldir	47.538	58.123	50.051	44.732	44.654	44.195	48.796	46.532	34.819
Víkjandi lántaka	39.989	37.185	36.363	35.250	20.176	19.955	34.698	33.940	21.753
Eigið fé	324.649	314.049	303.262	310.828	303.754	292.971	285.060	278.343	279.091
<b>Skuldir og eigið fé samtals</b>	<b>2.181.759</b>	<b>2.185.796</b>	<b>2.075.463</b>	<b>2.032.436</b>	<b>1.960.776</b>	<b>1.982.403</b>	<b>1.896.369</b>	<b>1.916.993</b>	<b>1.787.024</b>

[Aftur í efnisyfirlit](#)

## Kennitölur

Fjárhæðir í milljónum	2024	2023	2022	2021	2020
Arðsemi eigin fjár eftir skatta	12,1%	11,6%	6,3%	10,8%	4,3%
Kostnaður sem hlutfall af tekjum (K/T)	32,4%	33,7%	46,8%	43,2%	47,4%
Rekstrarkostnaður í hlutfalli af meðalstöðu heildareigna	1,3%	1,4%	1,4%	1,4%	1,6%
Arðsemi eigna	1,8%	1,7%	1,0%	1,7%	0,7%
Vaxtamunur í hlutfalli af meðalstöðu heildareigna	2,7%	3,0%	2,7%	2,3%	2,5%
Hagnaður á hlut	1,59	1,40	0,72	1,22	0,45
Eiginfjárlutfall alls	24,3%	23,6%	24,7%	26,6%	25,1%
Hlutfall almenns eigin fjár þáttar 1	21,5%	22,0%	22,9%	24,8%	23,2%
Vogunarhlutfall	13,2%	13,6%	14,4%	14,9%	15,4%
Samtals MREL fjármögnun	38,2%	37,9%	40,4%		
Samtals undirskipuð MREL fjármögnun	25,5%	23,6%			
Hlutfall útlána til viðskiptavina af innlánnum	147,1%	155,5%	159,6%	154,1%	160,5%
Hlutfall innlána af heildareignum	56,3%	53,5%	54,2%	52,0%	50,7%
Heildarlausafjárþekja	164%	181%	134%	179%	154%
Fjármögnunarþekja erlendra mynta	143%	145%	132%	142%	132%
Meðaltal ársverka á árinu	811	849	843	890	921
Ársverk í árslok	822	817	813	816	878
Arður á hlut	0,70	0,36	0,61	0,19	0,00

## Kennitölur

Fjárhæðir í milljónum	F4 2024	F3 2024	F2 2024	F1 2024	F4 2023	F3 2023	F2 2023	F1 2023	F4 2022
Arðsemi eigin fjár eftir skatta	13,3%	14,0%	11,7%	9,3%	14,5%	10,9%	9,5%	11,1%	8,2%
Kostnaður sem hlutfall af tekjum (K/T)	32,8%	30,7%	32,5%	33,6%	31,6%	31,5%	39,5%	33,3%	42,0%
Rekstrarkostnaður í hlutfalli af meðalstöðu heildareigna	1,3%	1,1%	1,3%	1,4%	1,5%	1,2%	1,4%	1,4%	1,5%
Arðsemi eigna	1,9%	2,0%	1,7%	1,4%	2,2%	1,6%	1,4%	1,7%	1,3%
Vaxtamunur í hlutfalli af meðalstöðu heildareigna	2,4%	2,8%	2,9%	2,9%	3,0%	3,1%	3,0%	2,8%	2,9%
Hagnaður á hlut	0,45	0,46	0,38	0,30	0,46	0,33	0,28	0,33	0,24
Eiginfjárlutfall alls	24,3%	24,1%	24,4%	24,9%	23,6%	23,7%	25,3%	25,3%	24,7%
Hlutfall almenns eigin fjár þáttar 1	21,5%	21,4%	21,7%	22,2%	22,0%	22,2%	22,6%	22,6%	22,9%
Vogunarhlutfall	13,2%	13,0%	13,4%	13,6%	13,6%	13,5%	13,9%	13,6%	14,4%
Samtals MREL fjármögnun	38,2%	35,5%	36,4%	39,6%	37,9%	37,8%	35,5%	39,4%	40,4%
Samtals undirskipuð MREL fjármögnun	25,5%	25,2%							
Hlutfall útlána til viðskiptavina af innlánnum	147,1%	146,5%	151,4%	151,1%	155,5%	150,2%	157,6%	157,4%	159,6%
Hlutfall innlána af heildareignum	56,3%	55,7%	55,3%	54,3%	53,5%	53,7%	53,4%	52,2%	54,2%
Heildarlausafjárþekja	164%	263%	177%	272%	181%	238%	165%	235%	134%
Fjármögnunarþekja erlendra mynta	143%	136%	138%	157%	145%	150%	136%	145%	132%
Meðaltal ársverka á tímabilinu	811	807	824	824	849	816	807	826	843
Ársverk í lok tímabils	822	813	824	826	817	818	801	825	813

[Aftur í efnisyfirlit](#)

## Starfsþættir - 1.1. - 31.12.2024

Fjárhæðir í milljónum	Einstaklings- svið	Fyrirtækjasvið	Eignastýring og miðlun	Fjárstýring og viðskiptavakt	Önnur svið	Jöfnunar- færslur	Samtals
Hreinar vaxtatekjur	21.757	28.067	489	6.513	531	-160	57.197
Hreinar þjónustutekjur	3.922	2.701	5.331	-448	66	-167	11.405
Hrein virðisbreyting	-1.998	-772	-	-1	-1	-	-2.772
Aðrar tekjur og (gjöld)	-1.354	186	682	13.996	366	-3	13.873
<b>Rekstrartekjur (gjöld) samtals</b>	<b>22.327</b>	<b>30.182</b>	<b>6.502</b>	<b>20.060</b>	<b>962</b>	<b>-330</b>	<b>79.703</b>
Rekstrargjöld samtals	-7.451	-3.473	-2.454	-883	-12.642	167	-26.736
Skattur á heildarskuldir fjármálafyrirtækja	-1.085	-572	-12	-920	-8	-	-2.597
<b>Hagnaður (tap) fyrir útskiptingu kostnaðar og skatta</b>	<b>13.791</b>	<b>26.137</b>	<b>4.036</b>	<b>18.257</b>	<b>-11.688</b>	<b>-163</b>	<b>50.370</b>
Útskiptur kostnaður	-4.936	-3.338	-1.325	-1.205	10.804	-	0
<b>Hagnaður (tap) fyrir skatta</b>	<b>8.855</b>	<b>22.799</b>	<b>2.711</b>	<b>17.052</b>	<b>-884</b>	<b>-163</b>	<b>50.370</b>
Tekjuskattur	-2.621	-6.276	-539	-3.598	172	-	-12.862
<b>Hagnaður (tap) ársins</b>	<b>6.234</b>	<b>16.523</b>	<b>2.172</b>	<b>13.454</b>	<b>-712</b>	<b>-163</b>	<b>37.508</b>
Hreinar tekjur (gjöld) vegna ytri viðskipta	29.886	57.069	7.534	-14.813	357	-	80.033
Hreinar tekjur (gjöld) vegna annarra starfsþátta	-7.559	-26.887	-1.032	34.873	605	-	0
<b>Rekstrartekjur samtals</b>	<b>22.327</b>	<b>30.182</b>	<b>6.502</b>	<b>20.060</b>	<b>962</b>	<b>0</b>	<b>80.033</b>

31. desember 2024

Eignir samtals	944.747	852.485	15.814	763.313	20.728	-415.328	2.181.759
Skuldir samtals	877.742	710.189	10.801	656.857	16.849	-415.328	1.857.110
Úthlutað eigið fé	67.005	142.296	5.013	106.456	3.879		324.649

**Aftur í efnisyfirlit**

## Lykiltölur og hlutföll

Lykiltölur og hlutföll	Skilgreining
Arðsemi eigin fjár eftir skatta	Hagnaður (tap) / meðalstaða eigin fjár á tímabili
Kostnaður sem hlutfall af tekjum (K/T)	(Rekstrargjöld - skattur á heildarskuldir fjármálafyrirtækja) / (Rekstrartekjur - virðisbreytingar útlána)
Rekstrarkostnaður í hlutfalli af meðalstöðu heildareigna	(Heildar rekstrarkostnaður - skattur á heildarskuldir fjármálafyrirtækja) / meðalstöðu eigna
Arðsemi eigna	Hagnaður (tap) eftir skatta / meðalstaða eigna á tímabili
Vaxtamunur í hlutfalli af meðalstöðu heildareigna	(Vaxtatekjur - vaxtagjöld) / meðalstöðu heildareigna
Hagnaður á hlut	Hagnaður (tap) tímabilsins sem tilheyrir hluthöfum / veginn meðalfjöldi útistandandi hluta
Eiginfjárlutfall alls	Eiginfjárgrunnur samkvæmt ákvæðum laga (CET1 + AT1 + T2) / áhættugrunnur
Hlutfall almenns eigin fjár þáttar 1	Almennt eigið fé þáttar 1 (CET1) / áhættugrunnur
Almennt eigið fé þáttar 1 (CET1)	Bókfært eigið fé - frádráttarliðir skv. CRR II
Viðbótar eigið fé þáttar 1 (AT1)	Eiginfjárgerningar undir þætti 1 aðrir en almennt eigið fé þáttar 1
Samtals eigið fé þáttar 1 (T1)	Almennt eigið fé þáttar 1 + viðbótar eigið fé þáttar 1
Samtals eigið fé þáttar 2 (T2)	Víkjandi lán - lögbundnar niðurfærslur
Eiginfjárgrunnur	CET + AT1 + T2
Vogunarhlutfall	Eigið fé þáttar 1 / (heildareignir + liðir utan efnahags)
Samtals MREL fjármögnun	Eiginfjárgrunnur + hæfar skuldbindingar / áhættugrunnur samtals
Samtals undirskipuð MREL fjármögnun	Eiginfjárgrunnur + hæf víkjandi forgangsbréf / áhættugrunnur samtals
Hlutfall útlána til viðskiptavina af innlánnum	Útlán og kröfur á viðskiptavinum / innlán frá viðskiptavinum
Hlutfall innlána af heildareignum	Innlán frá viðskiptavinum/ heildareignum
Heildarlausafjárþekja	Lausafjárforði / nettóútfærði lausafjár næstu 30 daga á álagstímabili
Fjármögnunarþekja erlendra mynta	Tiltæk stöðug fjármögnun / nauðsynleg stöðug fjármögnun
Meðaltal ársverka	Meðaltal stöðugilda starfsfólks í starfi yfir tímabilið
Ársverk í lok tímabils	Fjöldi stöðugilda í lok tímabils
Arður á hlut	Greiddur arður/ fjölda útistandandi hluta

## Aftur í efnisyfirlit