



---

**Vikubyrjun  
Hagtölur  
12. nóvember 2018**

---

---

---

## Vikan framundan

---

Vikud.	Dag.	Viðburður	Tímabil	Birtingaraðili
mán	12.nóv	Árshlutauppgjör Efnahagslegar skammtímatölur Gjaldeyrisforði og tengdir liðir	9. mán. okt	Reitir fasteiganfélag hf. Hagstofan Seðlabankinn
þri	13.nóv	Árshlutauppgjör Útboð sértryggðra skuldabréfa Greiðslumiðlun Fjöldi þinglýstra leigusamninga Skráð atvinnuleysi	9. mán. okt okt okt	Skeljungur hf. Landsbankinn Seðlabankinn Þjóðskrá Vinnumálastofnun
mið	14.nóv	Skuldabréfaútboð Víxlaútboð		Reykjavíkurborg Arion banki
fim	15.nóv	Fiskaffli í október 2018	okt	Hagstofan
fös	16.nóv	Seinasta verðsöfnunardagur f. vísitölu neysluverðs		Hagstofan

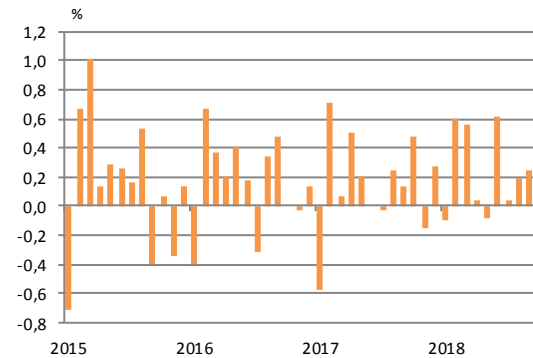
# Verðbólga

## Tólf mánaða breyting VNV ásamt framlagi undirliða (%)

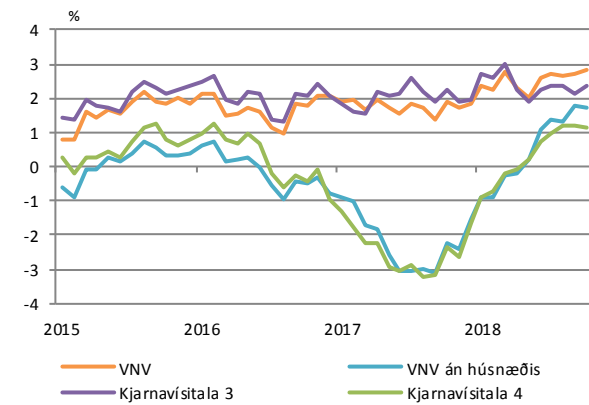
	okt.18	sep.18	okt.17
<b>Vístala neysluverðs</b>	<b>2,8</b>	<b>2,7</b>	<b>1,9</b>
Framlag undirliða:			
Innfluttar vörur án áfengis, tóbaks og bensíns	0,2	0,0	-1,9
Bensín	0,3	0,3	0,1
Húsnæði	1,5	1,3	3,2
Innlendar vörur án búvöru og grænmetis	0,2	0,3	0,0
Almenn þjónusta	0,2	0,4	0,2
Aðrir liðir	0,5	0,5	0,3

Heimild: Hagstofan, Hagfræðideild Landsbankans

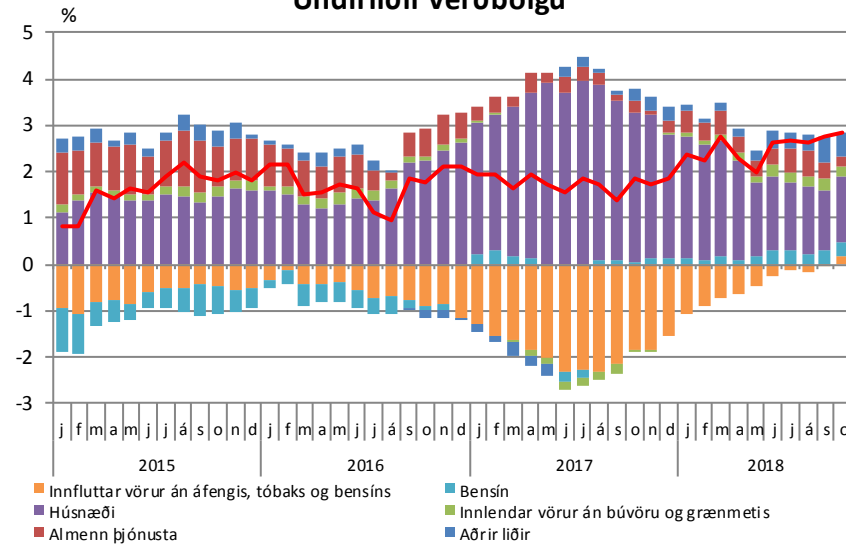
## Mánaðarbreyting VNV



## 12 mánaða breyting

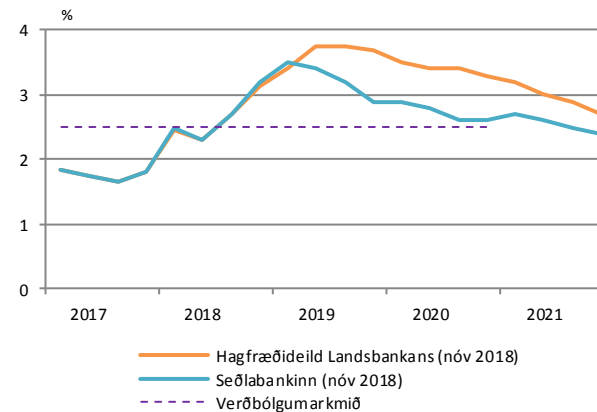


## Undirliðir verðbólgu

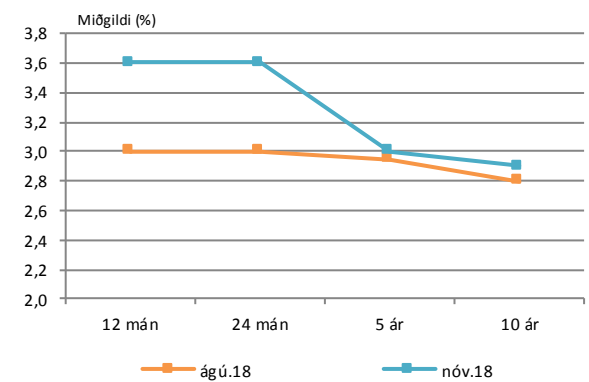


Framlag einstakra undirliða til verðbólgu. 12 mánaða breyting.

## Verðbólguspá



## VæntingakönnunSí



Ársverðbólga eftir 12 mán og 24 mán.  
Meðaltal næstu 5 ár og næstu 10 ár

# Vinnumarkaður (Hagstofan)

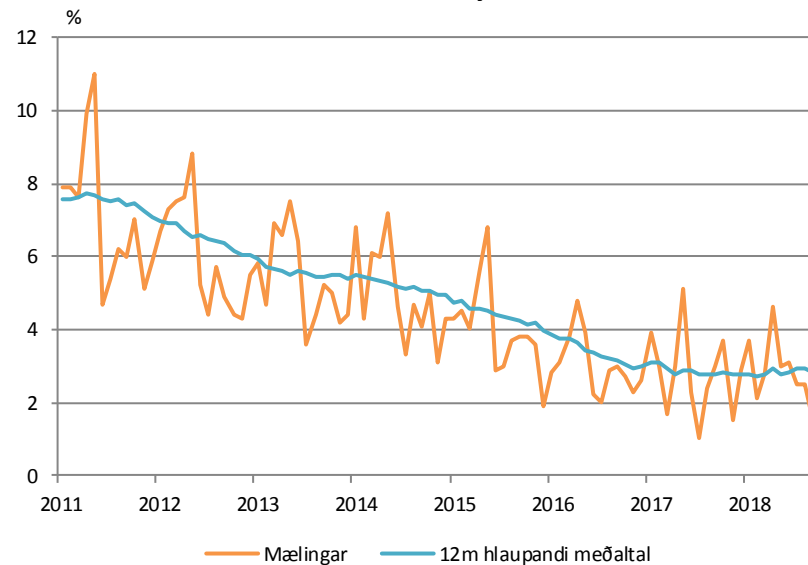
Næsta birting: 22. nóv.

## Niðurstöður vinnumarkaðsrannsóknar Hagstofunnar

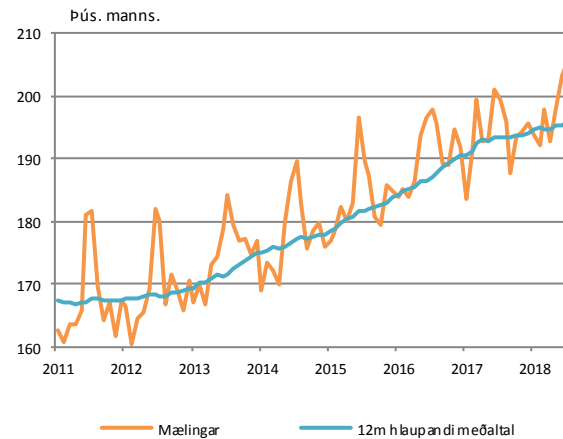
	sep 2018	ágú 2018	sep 2017
Atvinnuþátttaka (%)	80,8	82,3	79,6
Atvinnuleysi (%)	1,5	2,5	3,0
Hlutfall starfandi (%)	79,6	80,3	77,2
Starfandi (fjöldi)	199.500	201.600	187.700
Utan vinnumarkaðar (fjöldi)	48.100	44.400	49.700
Atvinnulausir (fjöldi)	3.100	5.100	5.900
Meðalfjöldi vinnustunda (klst)	37,9	40,4	39,5

Heimild: Hagstofan

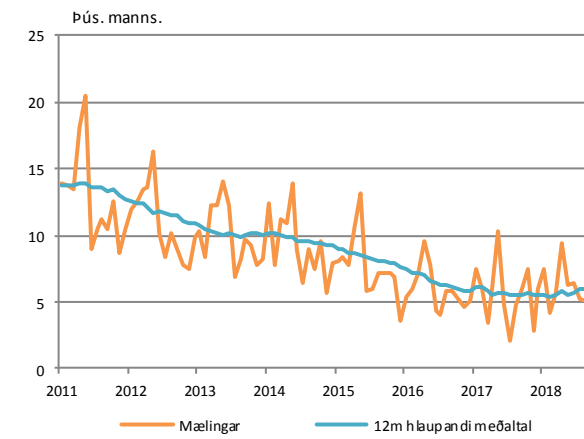
### Atvinnuleysi



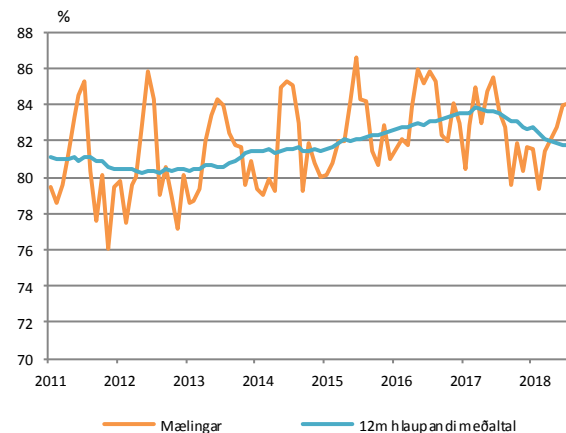
### Fjöldi starfandi



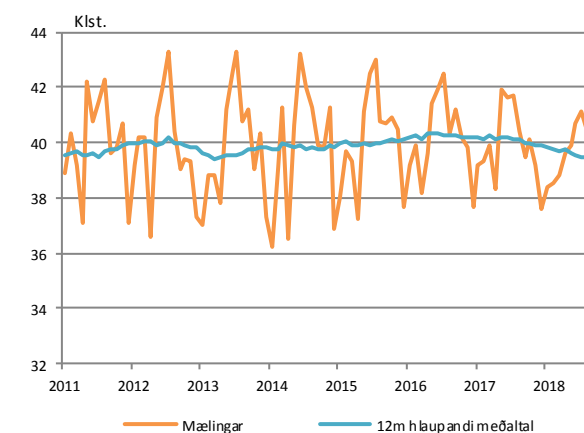
### Atvinnulausir



### Atvinnuþátttaka



### Meðalfjöldi vinnustunda



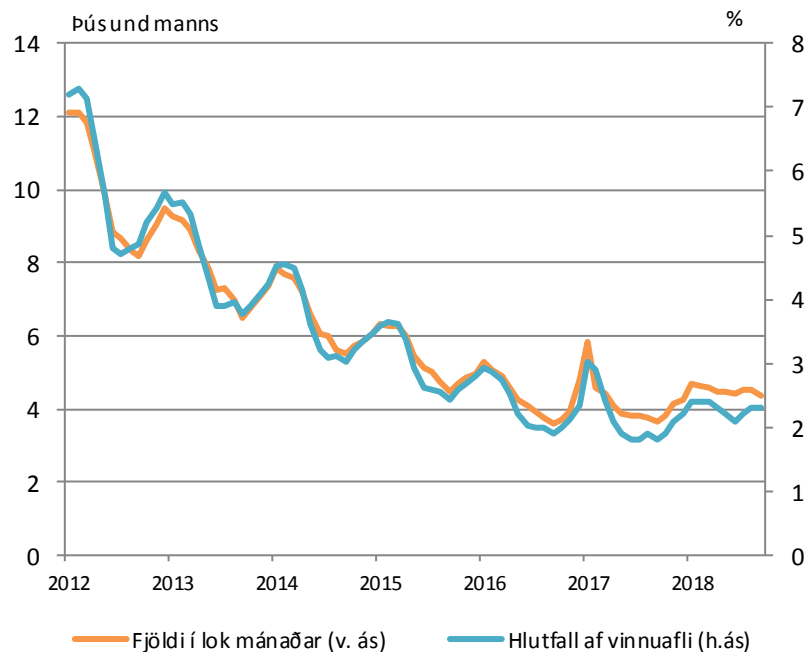
# Skráð atvinnuleysi (Vinnumálastofnun)

## Skráð atvinnuleysi

	sep 2018	ágú 2018	sep 2017
<b>Alls</b>	<b>2,3</b>	<b>2,3</b>	<b>1,8</b>
Höfuðborgarsvæði	2,5	2,5	2,0
Landsbyggðin	1,9	1,9	1,6
Karlar	2,2	2,1	1,6
Konur	2,4	2,5	2,1

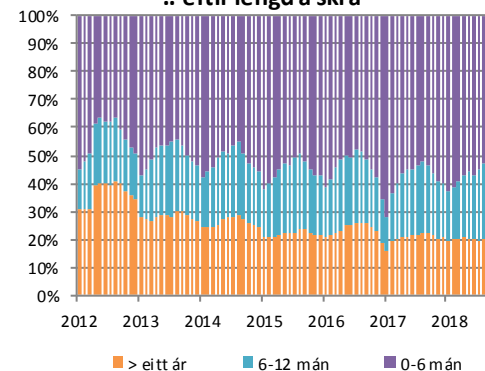
Heimild: Vinnumálastofnun

## Atvinnuleysi

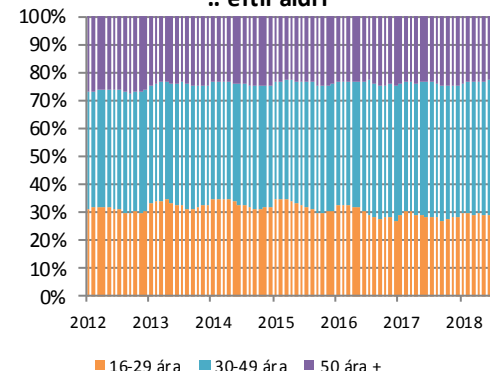


## Skipting atvinnulausra ...

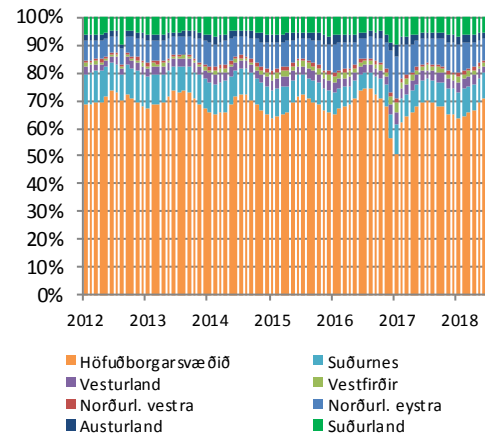
### .. eftir lengd á skrá



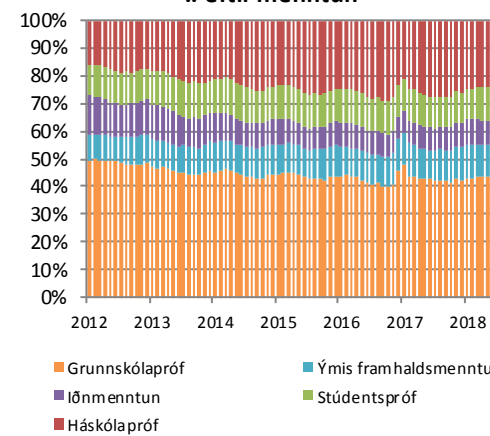
### .. eftir aldri



### .. eftir búsetu



### .. eftir menntun



# Vöruskiptajöfnuður

Næstu birtingar: 30. nóv.: jan.-okt. (uppfærðar tölur)

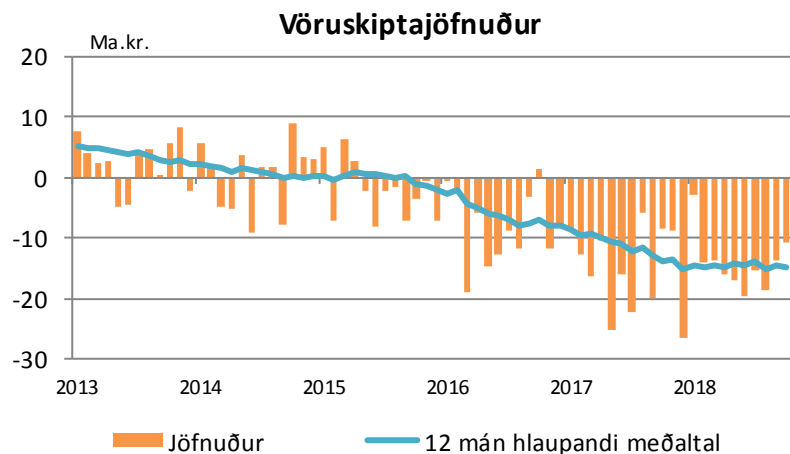
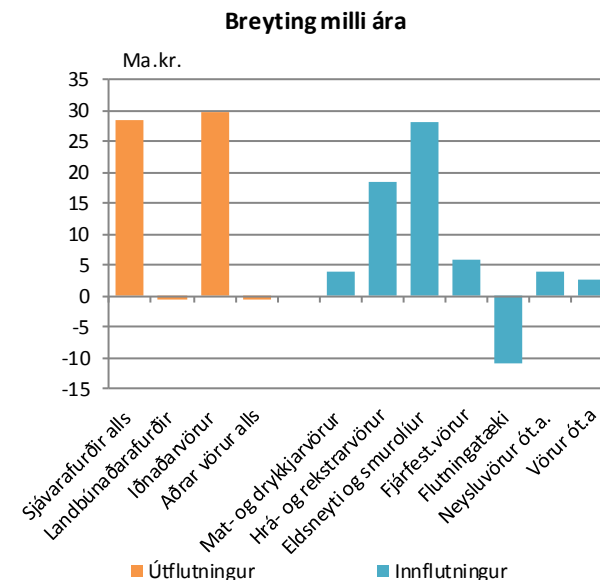
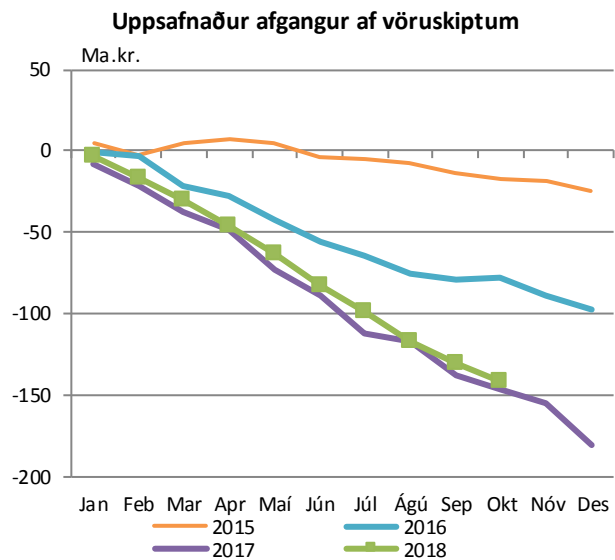
6.

des.: nóv. (bráðabirgðatölur)

## Vöruskipti (ma.kr.)

				Uppsafnað	
	okt 2018	sep 2018	okt 2017	2018	2017
<b>Útflutningur alls</b>	<b>56,8</b>	<b>47,2</b>	<b>53,7</b>	<b>490,8</b>	<b>433,5</b>
Sjávarafurðir alls	24,7	18,4	20,8	196,2	167,6
Landbúnaðarafurðir	1,8	1,5	1,9	15,6	16,2
Iðnaðarvörur	28,2	25,9	25,1	261,9	232,1
Aðrar vörur alls	2,1	1,4	5,9	17,2	17,6
<b>Innflutningur alls</b>	<b>67,6</b>	<b>60,8</b>	<b>62,0</b>	<b>632,2</b>	<b>579,7</b>
Mat- og drykkjarvörur	7,2	4,7	5,2	52,4	48,3
Hrá- og rekstrarvörur	19,5	17,1	15,7	172,7	154,2
Eldsneyti og smurólíur	10,6	11,0	8,3	95,6	67,5
Fjárfest.vörur	12,5	11,6	13,1	130,4	124,3
Flutningatæki	7,9	8,8	10,7	99,9	110,8
Neysluvörur ót.a.	9,9	7,7	9,1	78,3	74,3
Vörur ót.a	0,0	0,0	0,0	2,9	0,2
<b>Jöfnuður</b>	<b>-10,8</b>	<b>-13,6</b>	<b>-8,3</b>	<b>-141,3</b>	<b>-146,1</b>

Heimild: Hagstofa Íslands, Seðlabanki Íslands. Á föstu gengi (okt. 2018)



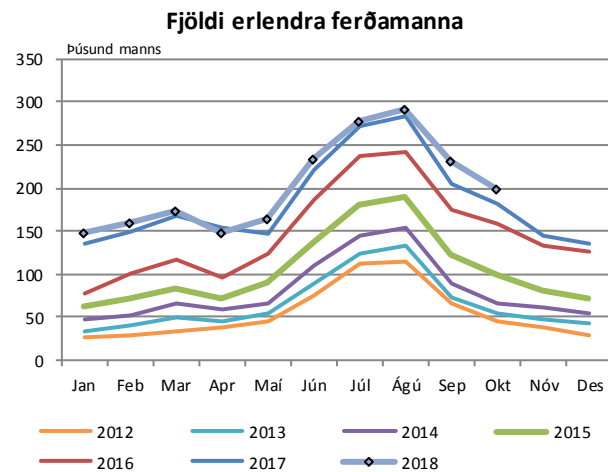
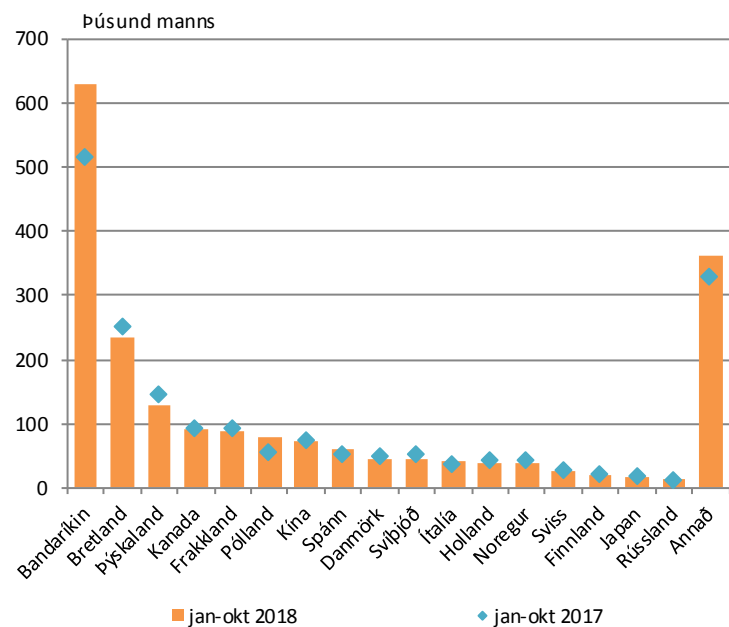
# Ferðapjónusta

Næstu birtingar: 15. nóv.: Greiðslukortavelta  
30. nóv.: Gistinætur

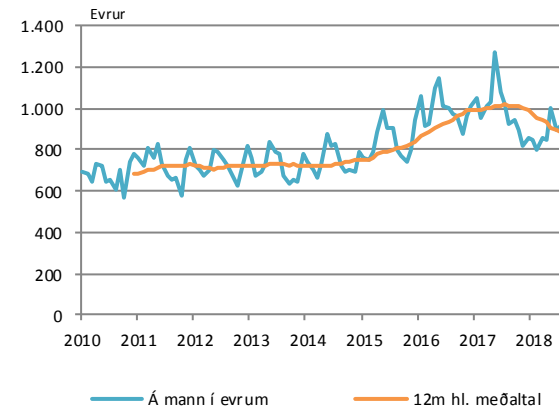
		12m.br.
Erlendir gestir um Leifsstöð (okt, þús.manns)	199,6	9,7%
Erlend greiðslukortavelta (sept, evrur á mann)	772	-5%
Gistinætur útlendinga (ágú, þús)	461	8%
Nýting herbergja (ágú, %)	83,4	-3,3

Heimildir: Hagstofan, Ferðamálastofa, Seðlabanki Íslands, Hagfræðideild Landsbankans

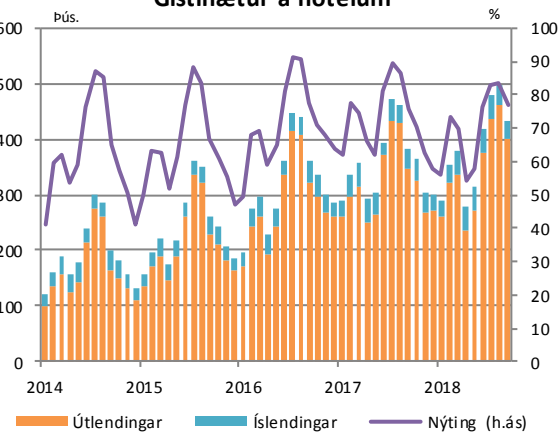
## Erlendir gestir um Leifsstöð



## Erlend greiðslukortavelta



## Gistinætur á hótélum



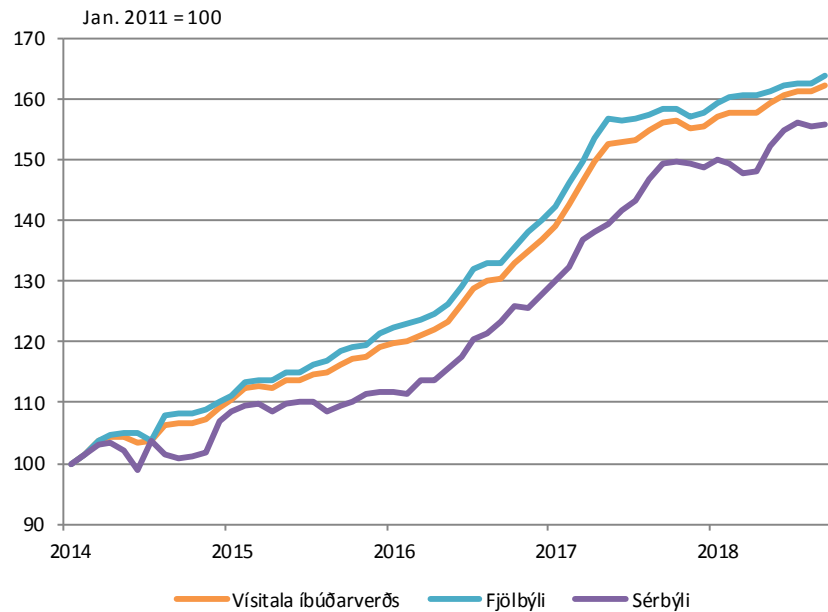
# Fasteignamarkaðurinn

Næstu birtingar: 20. nóv.: Vísitala íbúðaverðs  
21. nóv.: Vísitala leiguverðs

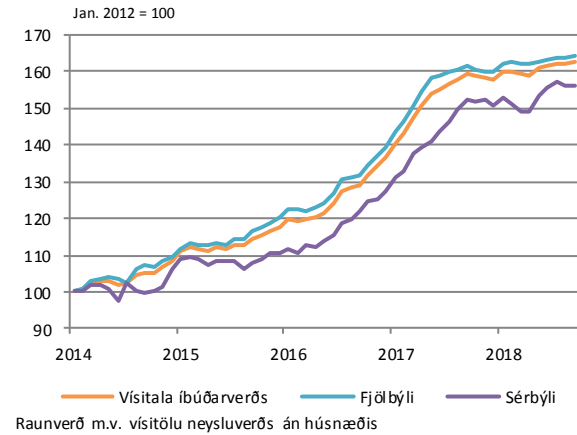
		12m br.
Vísitala íbúðarverðs (sept.)	611,3	3,9%
Vísitala leiguverðs (sept.)	190	6,1%
Velta (sept., ma.kr.)	36,0	-3,2%

Heimildir: Þjóðskrá, Hagstofan, Hagfræðideild Landsbankans

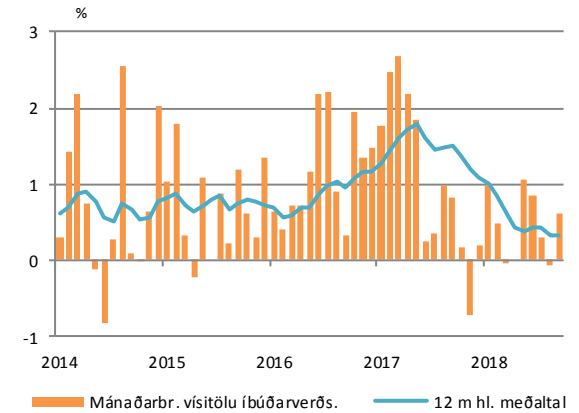
## Vísitala íbúðarverðs



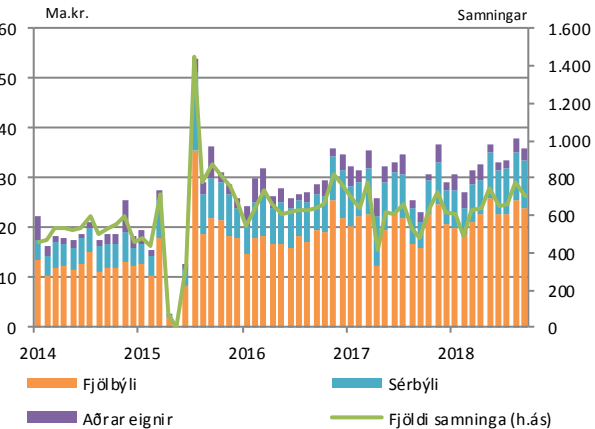
## Raunverð



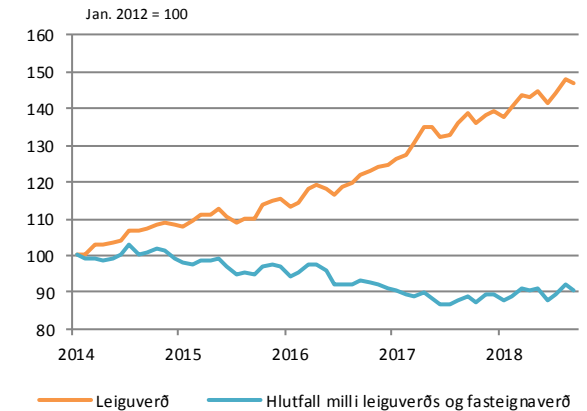
## Mánaðarbreyting



## Velta á höfuðborgarsvæðinu



## Leiguverð





Innihald og form skjals þessa er unnið af starfsmönnum Hagfræðideildar Landsbankans hf. (hagfraedideild@landsbankinn.is) og byggist á aðgengilegum opinberum upplýsingum á þeim tíma sem greiningin var unnin. Mat á þeim upplýsingum endurspeglar skoðanir starfsmanna Hagfræðideildar Landsbankans á þeim degi þegar greiningin er dagsett, en þær geta breyst án fyrirvara.

Landsbankinn hf. og starfsfólk hans taka ekki ábyrgð á viðskiptum sem byggð eru á þeim upplýsingum og skoðunum sem hér eru settar fram.

Bent skal á að Landsbankinn hf. getur á hverjum tíma haft beinna eða óbeinna hagsmuna að gæta, ýmist sjálfur, dótturfélög hans eða fyrir hönd viðskiptamanna, s.s. sem fjárfestir, lánardrottinn eða þjónustuaðili. Greiningar eru engu að síður unnar sjálfstætt af Hagfræðideild Landsbankans og innan Landsbankans eru í gildi reglur um aðskilnað starfssviða sem eru aðgengilegar á vef bankans.

