



---

**Vikubyrjun  
Hagtölur  
18. júní 2018**

---

---

---

## Vikan framundan

---

| Dags. | Viðburður | Tímabil                                                                                                                                                                        | Birtingaraðili                                                                                      |
|-------|-----------|--------------------------------------------------------------------------------------------------------------------------------------------------------------------------------|-----------------------------------------------------------------------------------------------------|
| mán   | 18.jún    | Samræmd vísitala neysluverðs                                                                                                                                                   | maí<br>Hagstofan                                                                                    |
| þri   | 19.jún    | Vísitala íbúðaverðs á höfuðborgarsvæðinu<br>Vísitala byggingarkostnaðar                                                                                                        | maí<br>Þjóðskrá<br>júl<br>Hagstofan                                                                 |
| mið   | 20.jún    | Vísitala leiguverðs á höfuðborgarsvæðinu                                                                                                                                       | maí<br>Þjóðskrá                                                                                     |
| fim   | 21.jún    | Mánaðarleg launavísitala<br>Greiðslujöfnunarvísitala<br>Sundurliðun á mánaðarlegri launavísitölu<br>Vísitala kaupmáttar launa<br>Vísitala lífeyrisskuldbindinga<br>Bankakerfið | maí<br>Hagstofan<br>júl<br>Hagstofan<br>mar<br>Hagstofan<br>maí<br>Hagstofan<br>maí<br>Seðlabankinn |
| fös   | 22.jún    | Útboð ríkisbréfa<br>Útboð verðbréfa                                                                                                                                            | Lánamál ríkisins<br>maí<br>Seðlabankinn                                                             |

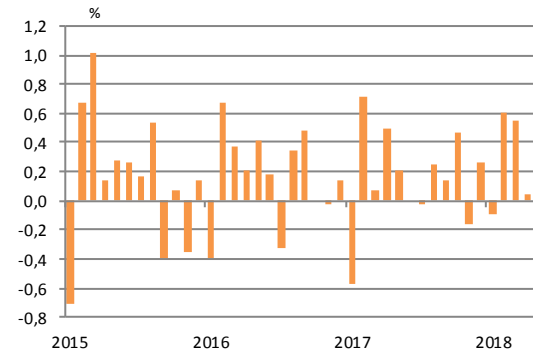
# Verðbólga

## Tólf mánaða breyting VNV ásamt framlagi undirliða (%)

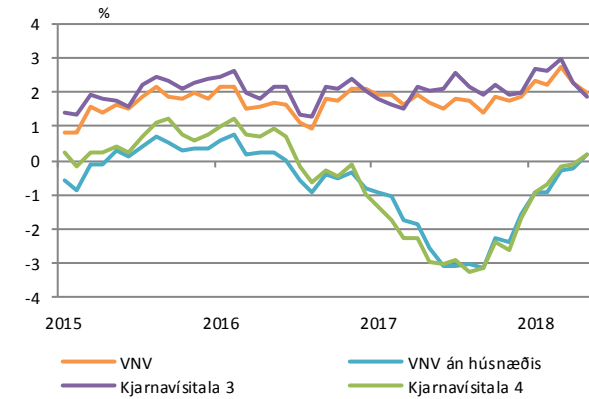
|                                                | maí.18     | apr.18     | maí.17     |
|------------------------------------------------|------------|------------|------------|
| <b>Vístala neysluverðs</b>                     | <b>2,0</b> | <b>2,3</b> | <b>1,7</b> |
| Framlag undirliða:                             |            |            |            |
| Innfluttar vörur án áfengis, tóbaks og bensíns | -0,5       | -0,6       | -2,0       |
| Bensín                                         | 0,2        | 0,1        | 0,0        |
| Húsnæði                                        | 1,6        | 2,1        | 3,9        |
| Innlendar vörur án búvöru og grænmetis         | 0,2        | 0,2        | -0,1       |
| Almenn þjónusta                                | 0,3        | 0,3        | 0,2        |
| Aðrir liðir                                    | 0,2        | 0,2        | -0,3       |

Heimild: Hagstofan, Hagfræðideild Landsbankans

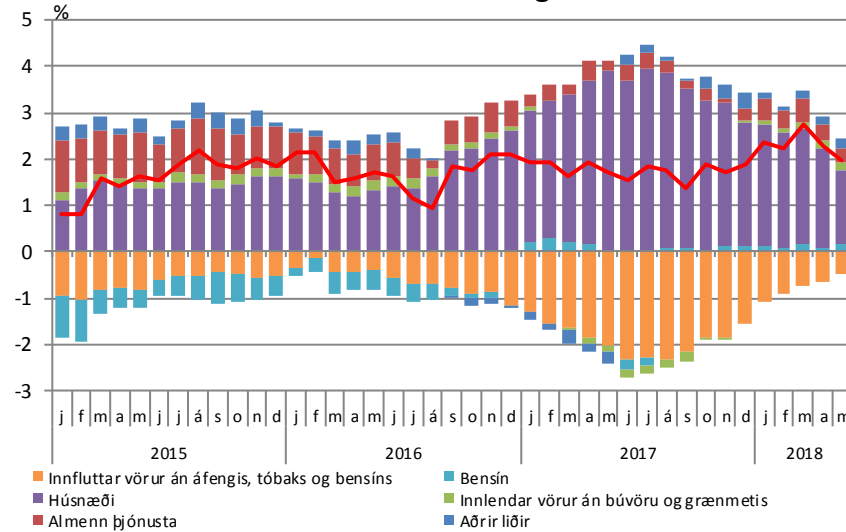
## Mánaðarbreyting VNV



## 12 mánaða breyting

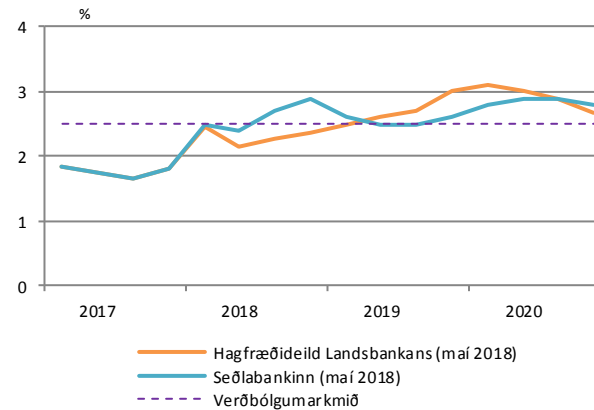


## Undirliðir verðbólgu

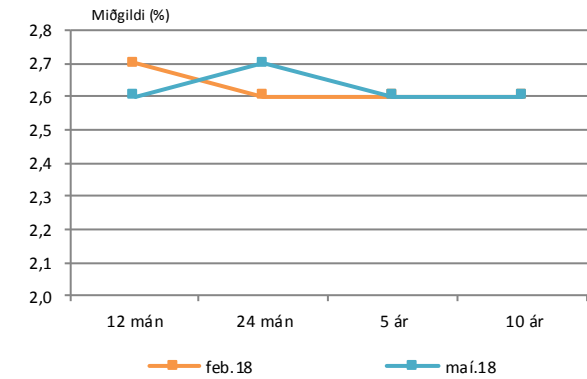


Framlag einstakra undirliða til verðbólgu. 12 mánaða breyting.

## Verðbólguspá



## VæntingakönnunSí



Ársverðbólga eftir 12 mán og 24 mán.  
Meðaltal næstu 5 ár og næstu 10 ár

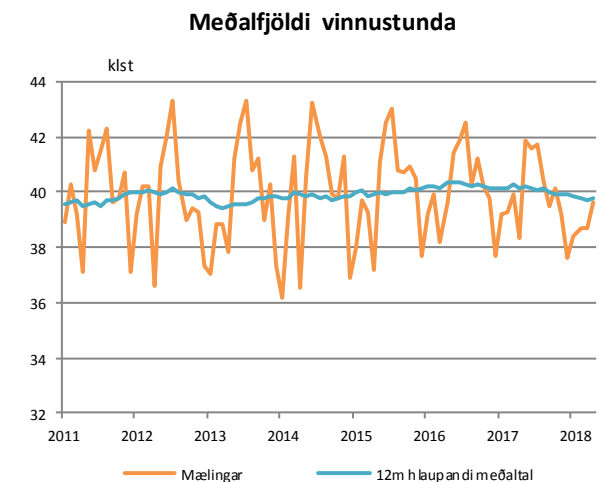
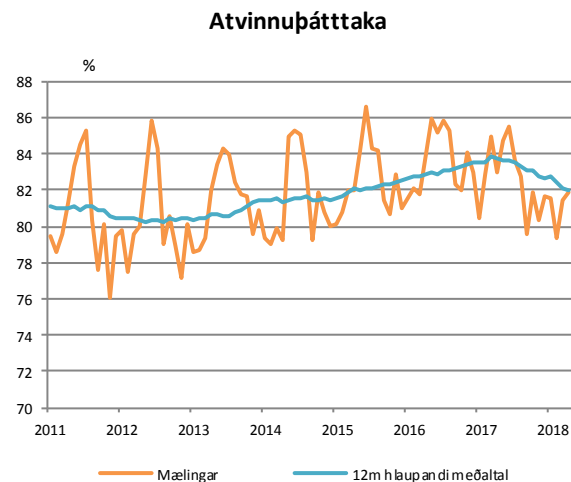
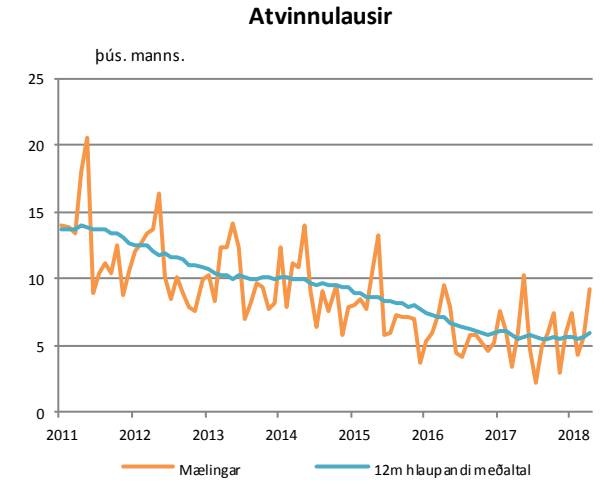
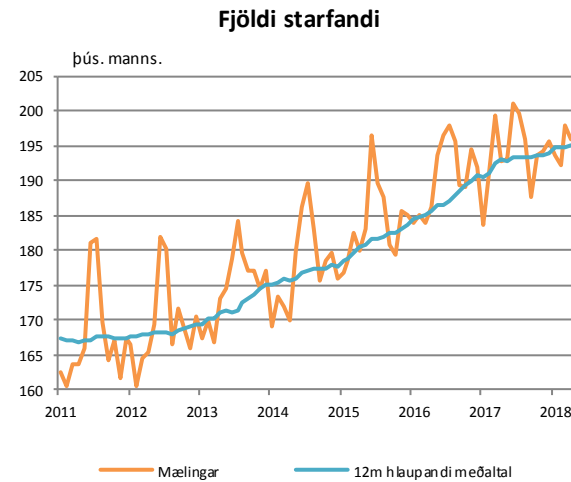
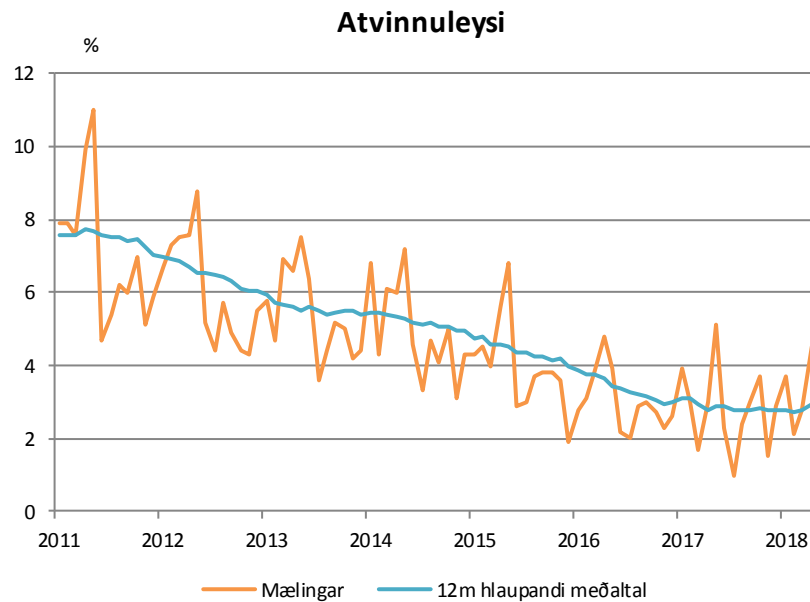
# Vinnumarkaður (Hagstofan)

Næsta birting: 28. jún.

## Niðurstöður vinnumarkaðsrannsóknar Hagstofunnar

|                                | apr 2018 | mar 2018 | apr 2017 |
|--------------------------------|----------|----------|----------|
| Atvinnuþátttaka (%)            | 81,9     | 81,4     | 83,0     |
| Atvinnuleysi (%)               | 4,5      | 2,8      | 3,0      |
| Hlutfall starfandi (%)         | 78,3     | 79,2     | 80,6     |
| Starfandi (fjöldi)             | 196.000  | 197.800  | 192.600  |
| Utan vinnumarkaðar (fjöldi)    | 45.300   | 46.500   | 40.500   |
| Atvinnulausir (fjöldi)         | 9.200    | 5.600    | 5.900    |
| Meðalfjöldi vinnustunda (klst) | 39,6     | 38,7     | 38,3     |

Heimild: Hagstofan



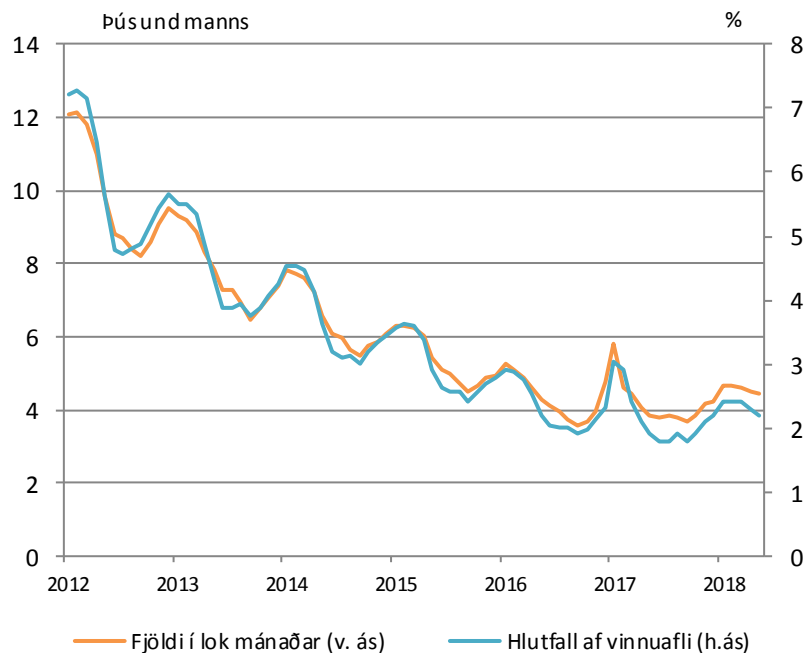
# Skráð atvinnuleysi (Vinnumálastofnun)

## Skráð atvinnuleysi

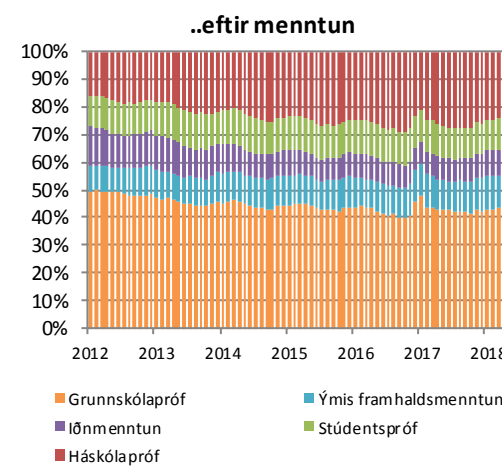
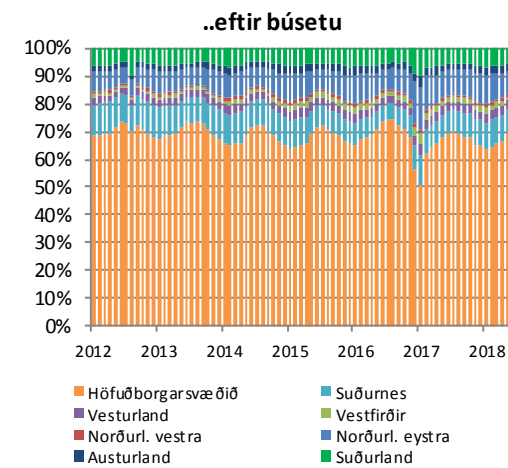
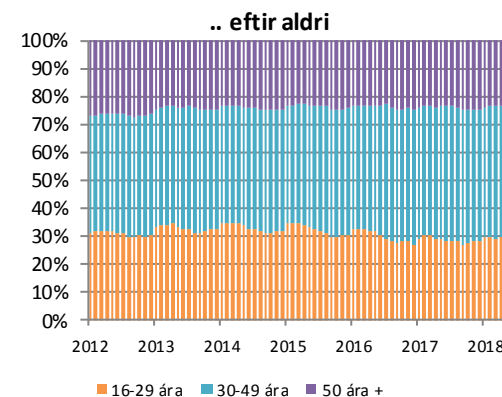
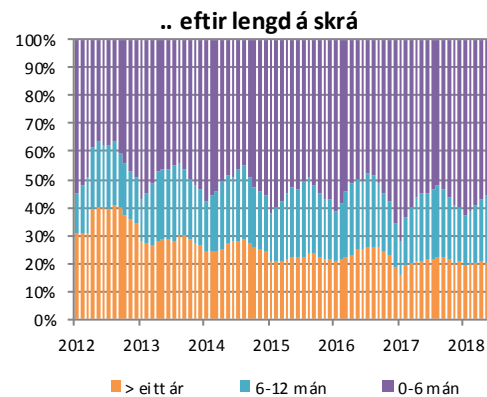
|                  | maí 2018   | apr 2018   | maí 2017   |
|------------------|------------|------------|------------|
| <b>Alls</b>      | <b>2,2</b> | <b>2,3</b> | <b>1,9</b> |
| Höfuðborgarsvæði | 2,3        | 2,4        | 2,0        |
| Landsbyggðin     | 1,9        | 2,2        | 1,7        |
| Karlar           | 2,1        | 2,2        | 1,7        |
| Konur            | 2,3        | 2,4        | 2,2        |

Heimild: Vinnumálastofnun

## Atvinnuleysi



## Skipting atvinnulausra ...



# Vöruskiptajöfnuður

Næstu birtingar:

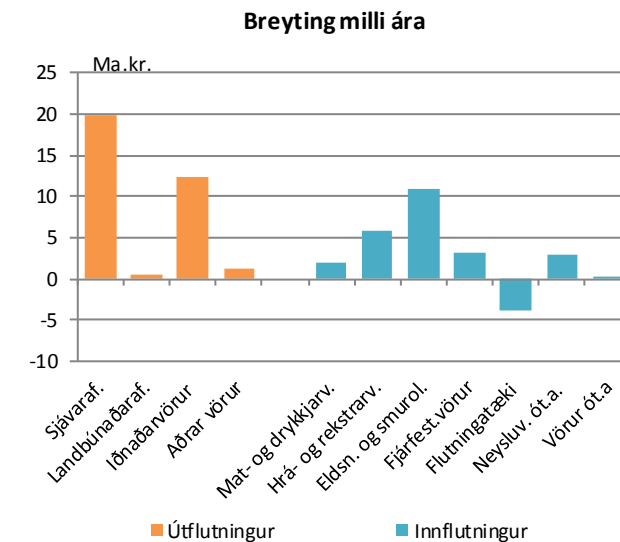
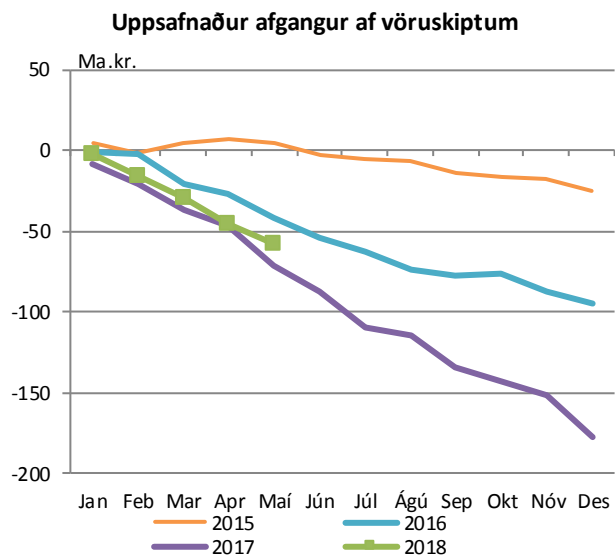
5. júl: jún. (bráðabirgðatölur)

29. jún: jan-maí (uppfærðar tölur)

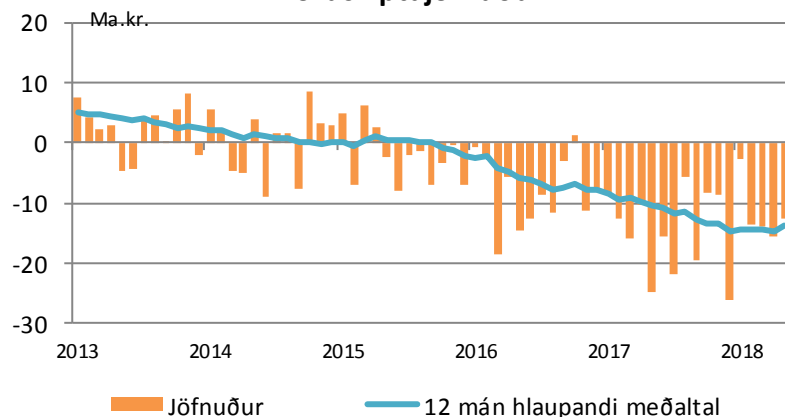
## Vöruskipti (ma.kr.)

|                           | Vöruskipti (ma.kr.) |              |              | Uppsafnað    |              |
|---------------------------|---------------------|--------------|--------------|--------------|--------------|
|                           | maí 2018            | apr 2018     | maí 2017     | 2018         | 2017         |
| <b>Útflutningur alls</b>  | <b>52,7</b>         | <b>46,6</b>  | <b>51,5</b>  | <b>234,5</b> | <b>199,9</b> |
| Sjávarafurðir alls        | 25,0                | 17,7         | 22,5         | 96,2         | 76,2         |
| Landbúnaðarafurðir        | 2,0                 | 1,1          | 2,4          | 8,9          | 8,4          |
| Iðnaðarvörur              | 23,8                | 26,8         | 24,9         | 122,7        | 110,2        |
| Aðrar vörur               | 1,7                 | 0,9          | 1,6          | 6,4          | 5,1          |
| <b>Innflutningur alls</b> | <b>65,5</b>         | <b>62,3</b>  | <b>76,2</b>  | <b>293,1</b> | <b>272,0</b> |
| Mat- og drykkjarvörur     | 4,8                 | 5,6          | 5,4          | 23,6         | 21,6         |
| Hrá- og rekstrarvörur     | 18,7                | 15,4         | 17,4         | 80,2         | 74,4         |
| Eldsneyti og smurolíur    | 9,4                 | 7,1          | 8,8          | 37,0         | 26,0         |
| Fjárfest.vörur            | 13,7                | 13,8         | 15,2         | 64,4         | 61,3         |
| Flutningatæki             | 11,0                | 13,0         | 21,5         | 50,7         | 54,6         |
| Neysluvörur ót.a.         | 8,0                 | 7,5          | 8,0          | 36,9         | 33,9         |
| Vörur ót.a.               | 0,0                 | 0,0          | 0,0          | 0,3          | 0,1          |
| <b>Jöfnuður</b>           | <b>-12,7</b>        | <b>-15,7</b> | <b>-24,7</b> | <b>-58,5</b> | <b>-72,1</b> |

Heimild: Hagstofa Íslands, Seðlabanki Íslands. Áföstu gengi (apr 2018)



## Vöruskiptajöfnuður



# Ferðapjónusta

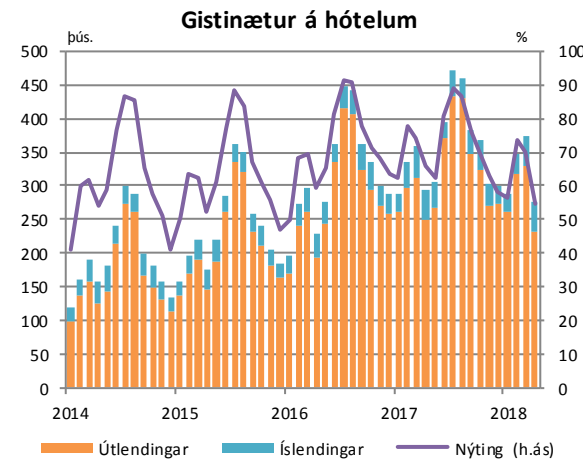
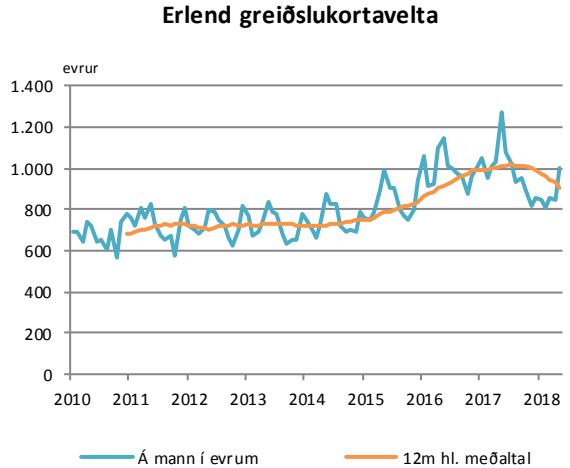
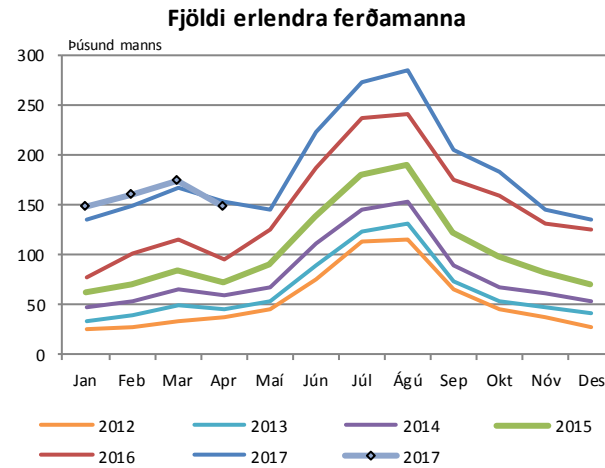
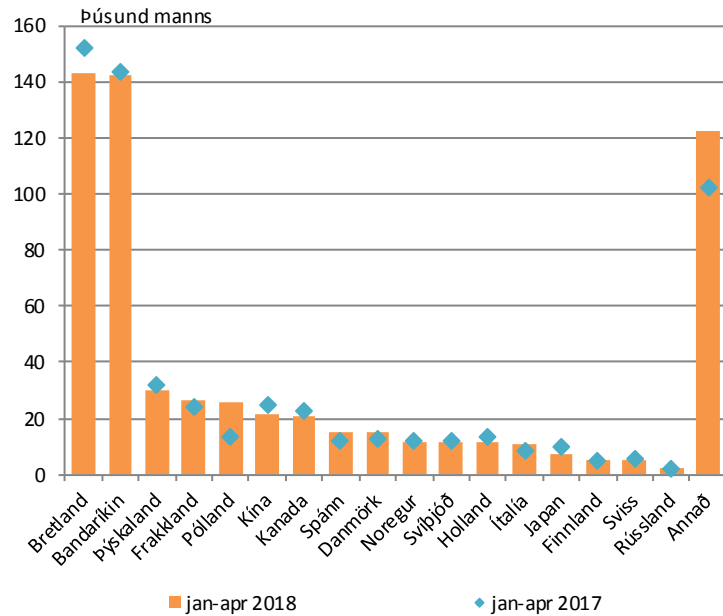
Næstu birtingar:

13. jún: Greiðslukortavelta.  
29. jún.: Gistinætur

|                                                |       | 12m br. |
|------------------------------------------------|-------|---------|
| Erlendir gestir um Leifsstöð (maí, þús.manns)  | 165,2 | 13,2%   |
| Erlend greiðslukortavelta (maí., evrur á mann) | 1.002 | -21%    |
| Gistinætur útlendinga (apr, þús)               | 232   | -7%     |
| Nýting herbergja (apr, %)                      | 54,7  | -11,3   |

Heimildir: Hagstofan, Ferðamálastofa, Seðlabanki Íslands, Hagfræðideild Landsbankans

## Erlendir gestir um Leifsstöð



# Fasteignamarkaðurinn

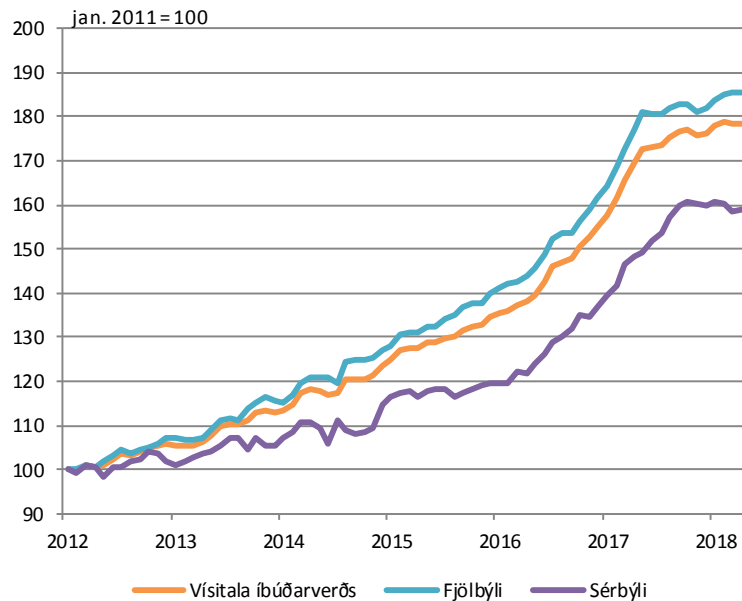
Næsbirtingar:

19. jún: Vísitala íbúðaverðs  
20. jún: Vísitala leiguverðs

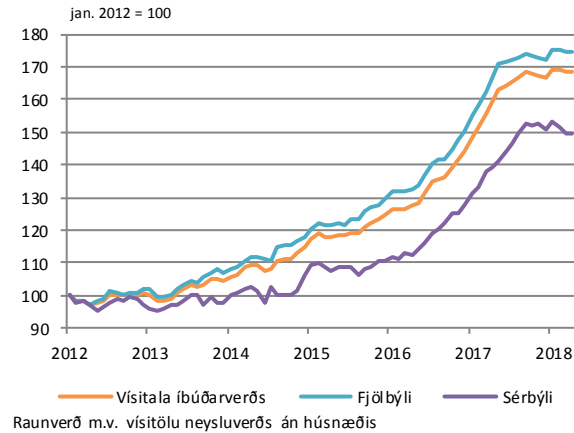
|                             |      | 12m br. |
|-----------------------------|------|---------|
| Vísitala íbúðarverðs (apr.) | -    | 5,4%    |
| Vísitala leiguverðs (apr.)  | -    | 6,2%    |
| Velta (apr., ma.kr.)        | 32,7 | -11,9%  |

Heimildir: Þjóðskrá, Hagstofan, Hagfræðideild Landsbankans

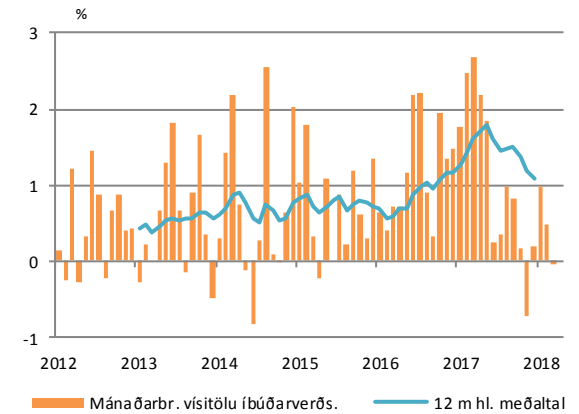
## Vísitala íbúðarverðs



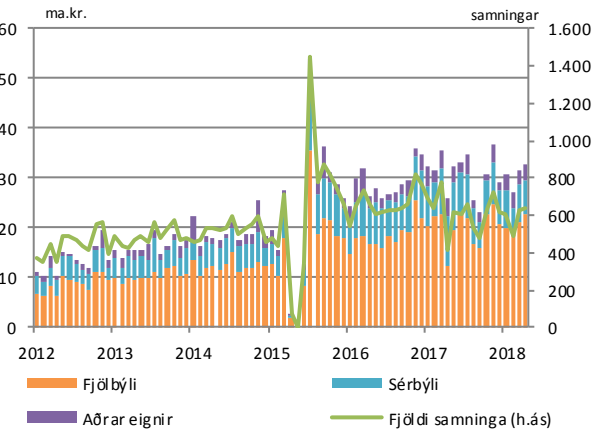
## Raunverð



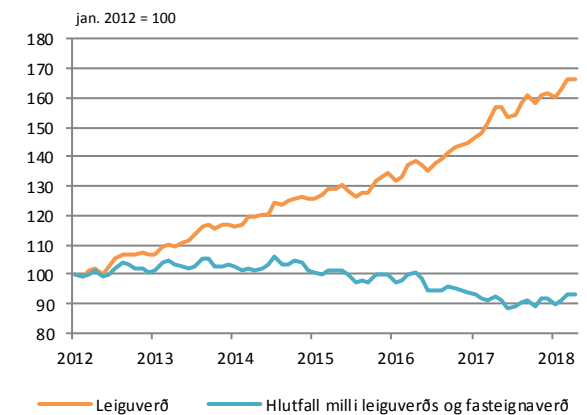
## Mánaðarbreyting



## Velta á höfuðborgarsvæðinu



## Leiguverð





Innihald og form skjals þessa er unnið af starfsmönnum Hagfræðideildar Landsbankans hf. (hagfraedideild@landsbankinn.is) og byggist á aðgengilegum opinberum upplýsingum á þeim tíma sem greiningin var unnin. Mat á þeim upplýsingum endurspeglar skoðanir starfsmanna Hagfræðideildar Landsbankans á þeim degi þegar greiningin er dagsett, en þær geta breyst án fyrirvara.

Landsbankinn hf. og starfsfólk hans taka ekki ábyrgð á viðskiptum sem byggð eru á þeim upplýsingum og skoðunum sem hér eru settar fram.

Bent skal á að Landsbankinn hf. getur á hverjum tíma haft beinna eða óbeinna hagsmuna að gæta, ýmist sjálfur, dótturfélög hans eða fyrir hönd viðskiptamanna, s.s. sem fjárfestir, lánardrottinn eða þjónustuaðili. Greiningar eru engu að síður unnar sjálfstætt af Hagfræðideild Landsbankans og innan Landsbankans eru í gildi reglur um aðskilnað starfssviða sem eru aðgengilegar á vef bankans.

