



---

**Vikubyrjun  
Hagtölur  
4. júní 2018**

---

---

## Vikan framundan

Dags.		Viðburður	Tímabil	Birtingaraðili
mán	4.jún	<b>Erlend staða þjóðarbúsins</b>	<b>1.ársfj.</b>	<b>Seðlabankinn</b>
		<b>Greiðslujöfnuður</b>	<b>1.ársfj.</b>	<b>Seðlabankinn</b>
		Víxlaútboð		Landsbankinn
		Erlendar skuldir	1.ársfj.	Seðlabankinn
þri	5.jún	Fjármálareikningar	1.ársfj.	Seðlabankinn
		Lífeyrissjóðir	apr	Seðlabankinn
mið	6.jún	Útboð sértryggðra skuldabréfa		Arion banki
		Vöruviðskipti við útlönd (bráðabirgðatölur)	maí	Hagstofan
		Fasteignamarkaðurinn í mánuðinum eftir landshlutum	maí	Þjóðskrá
		Gjaldeyrismarkaður	maí	Seðlabankinn
		Raungengi	maí	Seðlabankinn
		Krónumarkaður	maí	Seðlabankinn
fim	7.jún	Efnahagur Seðlabankans	maí	Seðlabankinn
fös	8.jún	<b>Landsframleiðslan</b>	<b>1.ársfj.</b>	<b>Hagstofan</b>
		Útboð ríkisbréfa		Lánamál ríkisins
		Erlend staða Seðlabankans	maí	Seðlabankinn

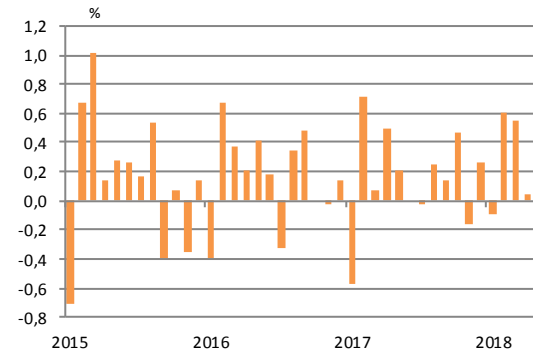
# Verðbólga

## Tólf mánaða breyting VNV ásamt framlagi undirliða (%)

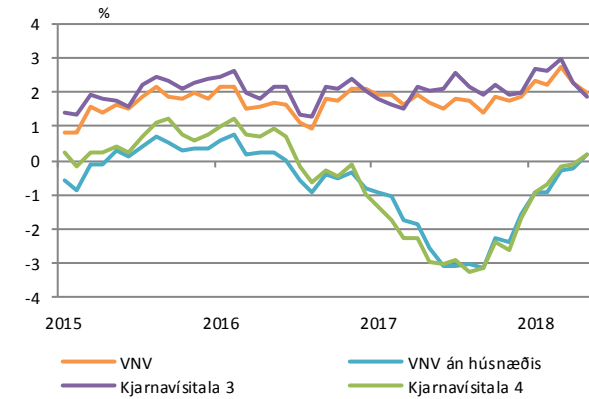
	maí.18	apr.18	maí.17
<b>Vístala neysluverðs</b>	<b>2,0</b>	<b>2,3</b>	<b>1,7</b>
Framlag undirliða:			
Innfluttar vörur án áfengis, tóbaks og bensíns	-0,5	-0,6	-2,0
Bensín	0,2	0,1	0,0
Húsnæði	1,6	2,1	3,9
Innlendar vörur án búvöru og grænmetis	0,2	0,2	-0,1
Almenn þjónusta	0,3	0,3	0,2
Aðrir liðir	0,2	0,2	-0,3

Heimild: Hagstofan, Hagfræðideild Landsbankans

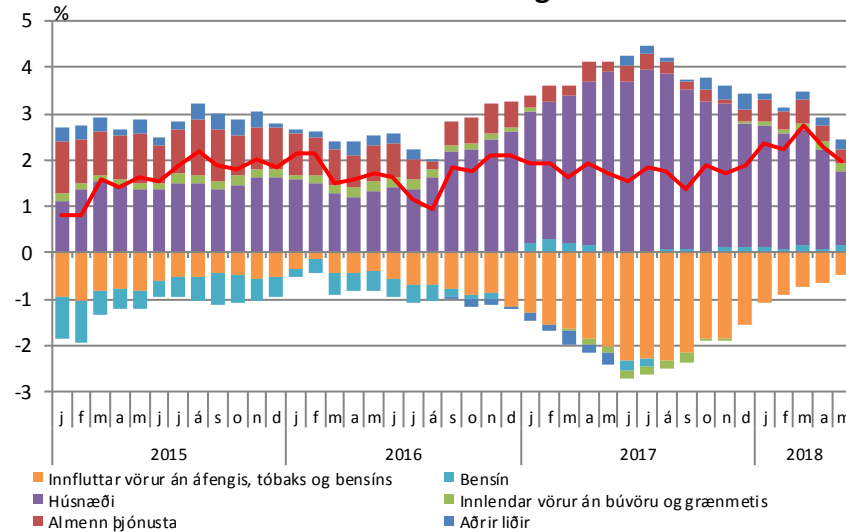
## Mánaðarbreyting VNV



## 12 mánaða breyting

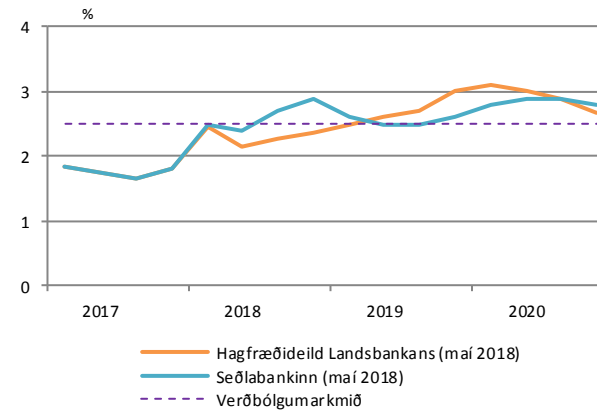


## Undirliðir verðbólgu

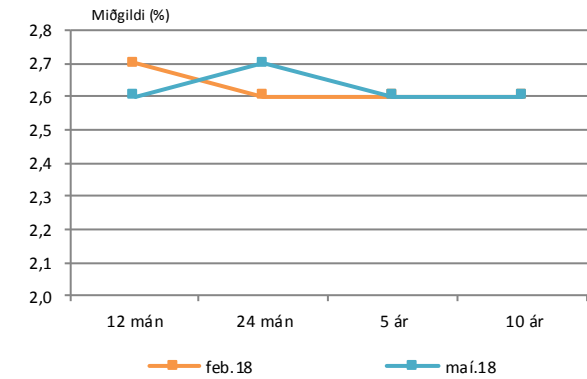


Framlag einstakra undirliða til verðbólgu. 12 mánaða breyting.

## Verðbólguþróun



## VæntingakönnunSí



Ársverðbólga eftir 12 mán og 24 mán.  
Meðaltal næstu 5 ár og næstu 10 ár

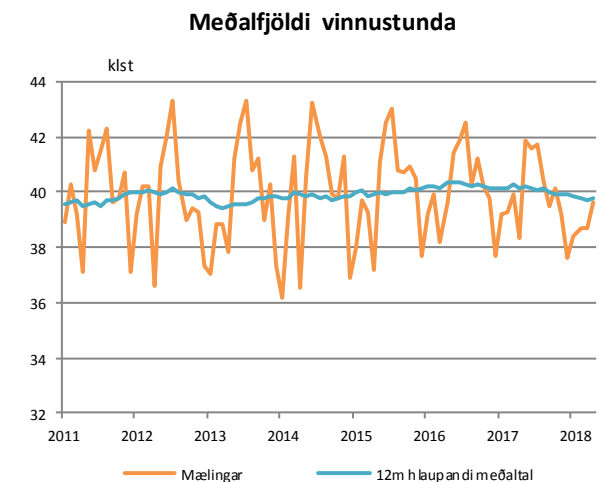
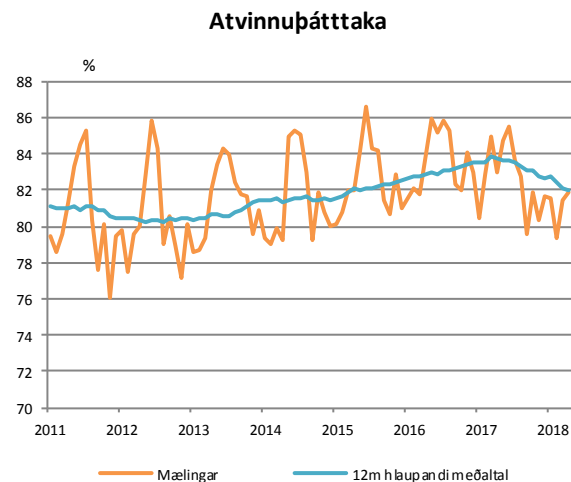
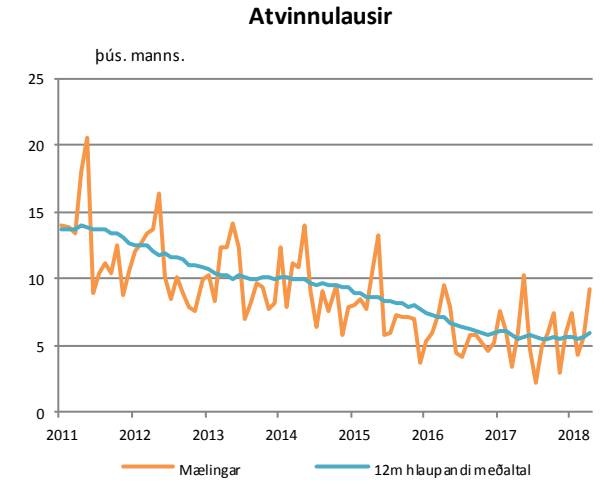
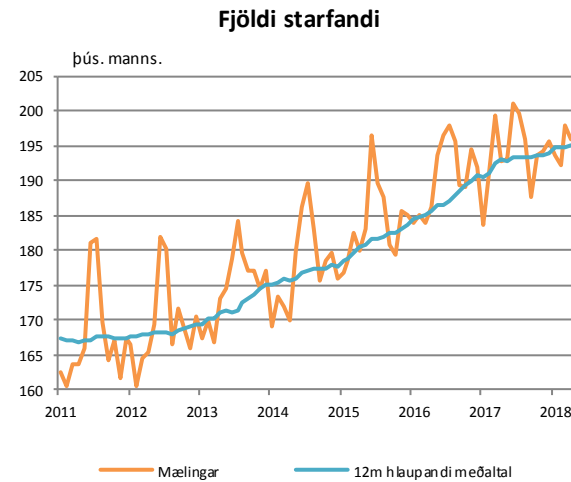
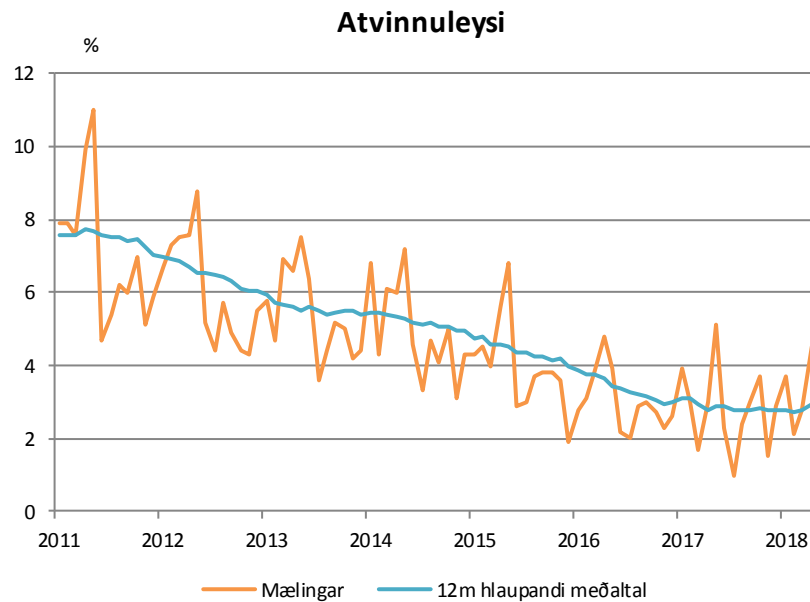
# Vinumarkaður (Hagstofan)

Næsta birting: 28. jún.

## Niðurstöður vinnumarkaðsrannsóknar Hagstofunnar

	apr 2018	mar 2018	apr 2017
Atvinnuþátttaka (%)	81,9	81,4	83,0
Atvinnuleysi (%)	4,5	2,8	3,0
Hlutfall starfandi (%)	78,3	79,2	80,6
Starfandi (fjöldi)	196.000	197.800	192.600
Utan vinnumarkaðar (fjöldi)	45.300	46.500	40.500
Atvinnulausir (fjöldi)	9.200	5.600	5.900
Meðalfjöldi vinnustunda (klst)	39,6	38,7	38,3

Heimild: Hagstofan



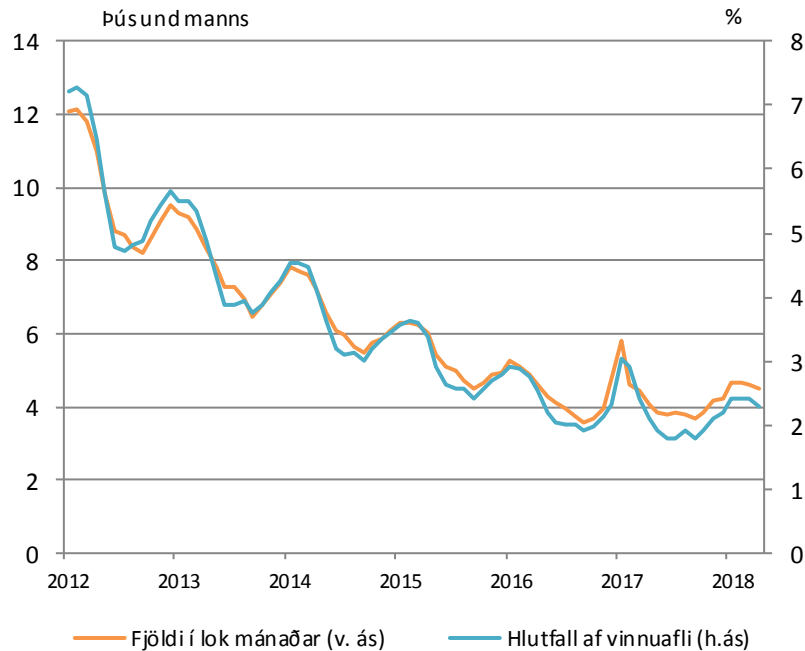
# Skráð atvinnuleysi (Vinnumálastofnun)

## Skráð atvinnuleysi

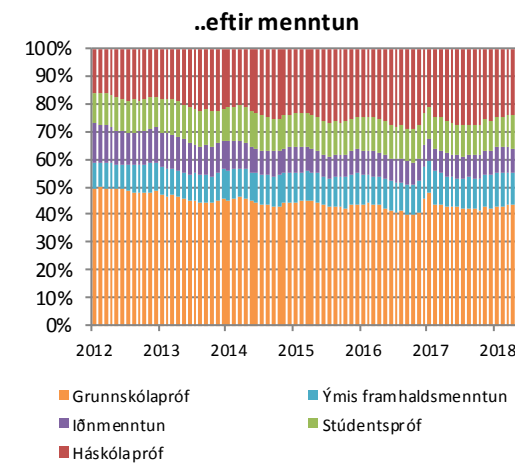
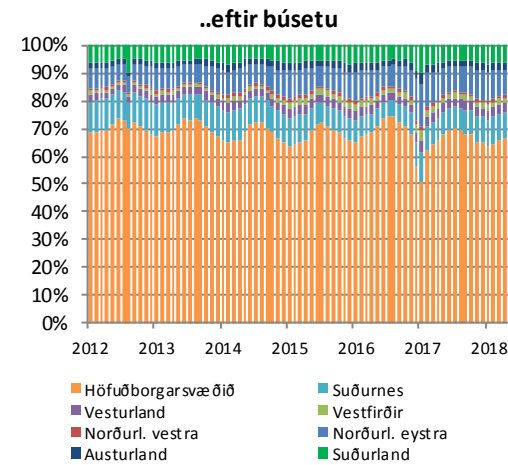
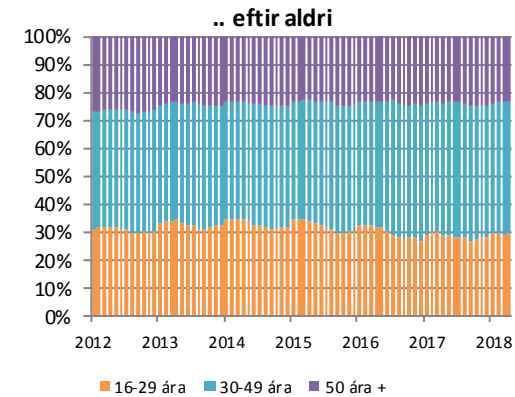
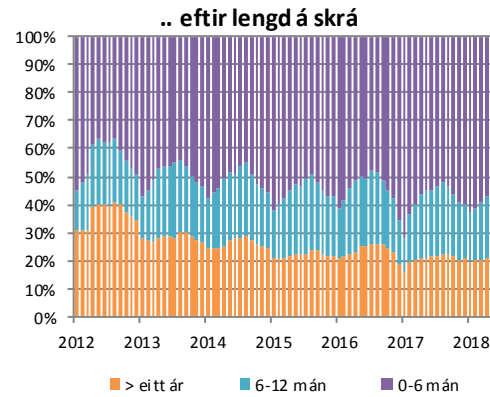
	apr 2018	mar 2018	apr 2017
<b>Alls</b>	<b>2,3</b>	<b>2,4</b>	<b>2,1</b>
Höfuðborgarsvæði	2,4	2,5	2,2
Landsbyggðin	2,2	2,3	2,1
Karlar	2,2	2,4	1,9
Konur	2,4	2,5	2,4

Heimild: Vinnumálastofnun

## Atvinnuleysi



## Skipting atvinnulausra ...



# Vöruskiptajöfnuður

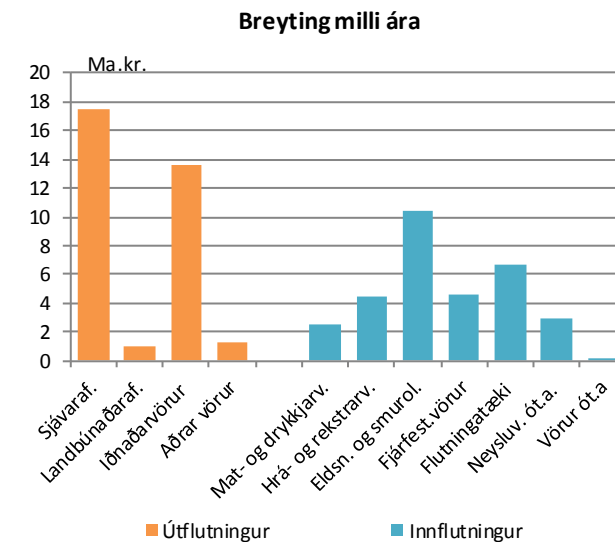
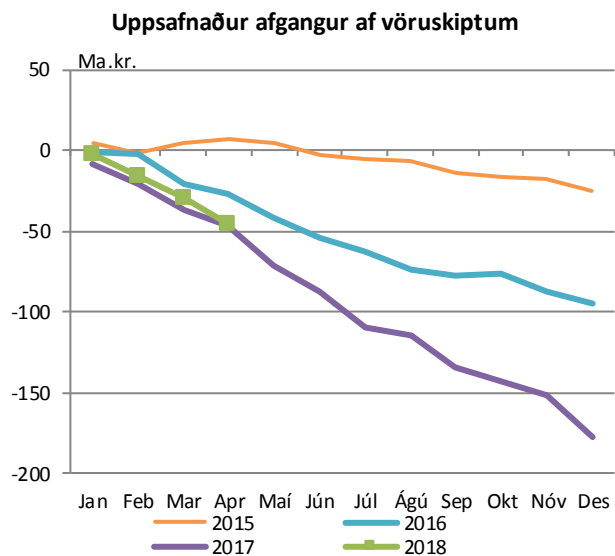
Næstu birtingar:

6. jún: maí. (bráðabirgðatölur)  
29. jún: jan-maí (Uppfærðar tölur)

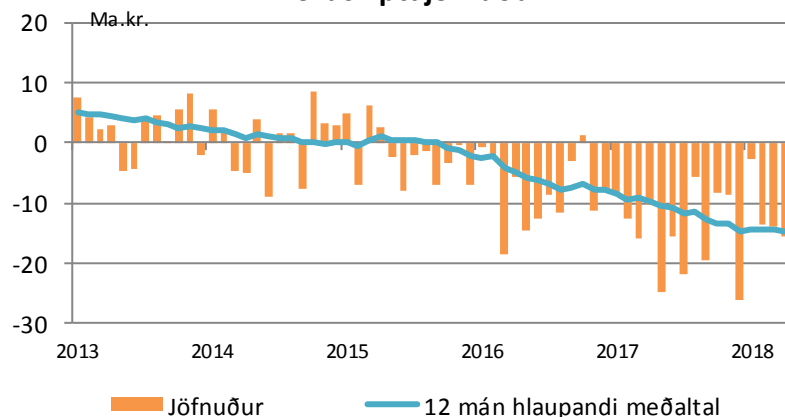
## Vöruskipti (ma.kr.)

	Vöruskipti (ma.kr.)			Uppsafnað	
	apr 2018	mar 2018	apr 2017	2018	2017
<b>Útflutningur alls</b>	<b>46,6</b>	<b>43,0</b>	<b>41,0</b>	<b>181,8</b>	<b>148,4</b>
Sjávarafurðir alls	17,7	17,5	16,7	71,2	53,7
Landbúnaðarafurðir	1,1	1,4	1,3	7,0	6,0
Iðnaðarvörur	26,8	23,1	22,1	98,9	85,3
Aðrar vörur alls	0,9	0,9	0,9	4,7	3,4
<b>Innflutningur alls</b>	<b>62,3</b>	<b>56,8</b>	<b>51,4</b>	<b>227,6</b>	<b>195,8</b>
Mat- og drykkjarvörur	5,6	4,7	4,6	18,9	16,3
Hrá- og rekstrarvörur	15,4	16,9	16,0	61,5	57,0
Eldsneyti og smurólíur	7,1	6,8	3,3	27,6	17,2
Fjárfest.vörur	13,8	11,7	12,9	50,8	46,2
Flutningatæki	13,0	8,9	8,1	39,8	33,1
Neysluvörur ót.a.	7,5	7,9	6,4	28,9	25,9
Vörur ót.a	0,0	0,0	0,0	0,3	0,1
<b>Jöfnuður</b>	<b>-15,7</b>	<b>-13,8</b>	<b>-10,4</b>	<b>-45,9</b>	<b>-47,4</b>

Heimild: Hagstofa Íslands, Seðlabanki Íslands. Áföstu gengi (apr 2018)



## Vöruskiptajöfnuður



# Ferðapjónusta

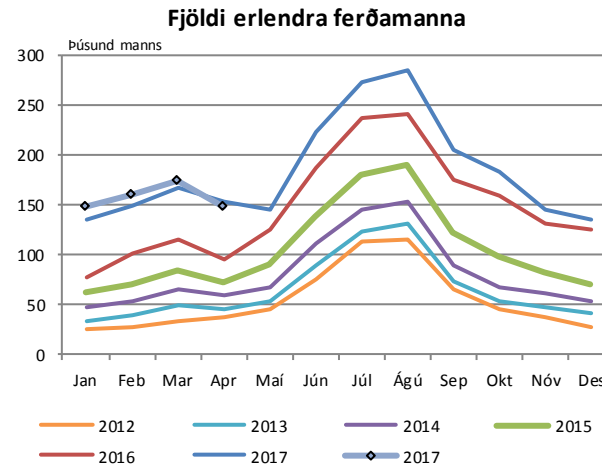
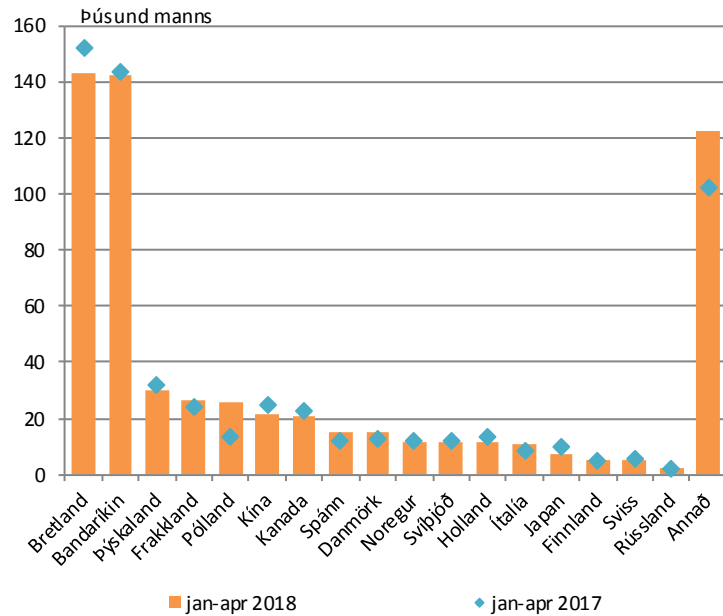
Næstu birtingar:

13. jún: Greiðslukortavelta.  
29. jún.: Gistinætur

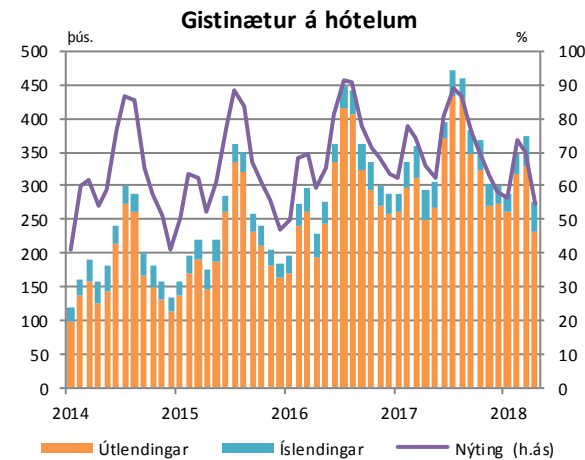
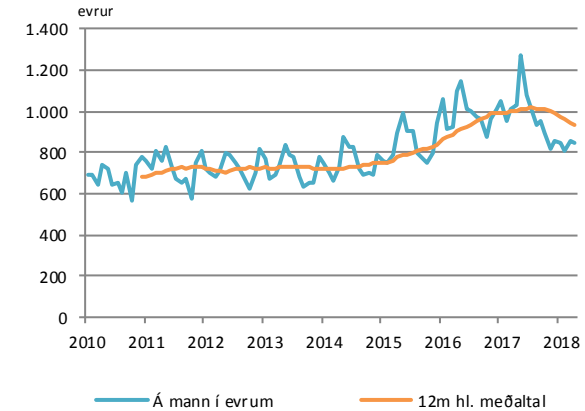
		12m br.
Erlendir gestir um Leifsstöð (apr, þús.manns)	147,6	-3,9%
Erlend greiðslukortavelta (apr., evrur á mann)	851	-17%
Gistinætur útlendinga (apr, þús)	232	-7%
Nýting herbergja (apr, %)	54,7	-11,3

Heimildir: Hagstofan, Ferðamálastofa, Seðlabanki Íslands, Hagfræðideild Landsbankans

## Erlendir gestir um Leifsstöð



## Erlend greiðslukortavelta



# Fasteignamarkaðurinn

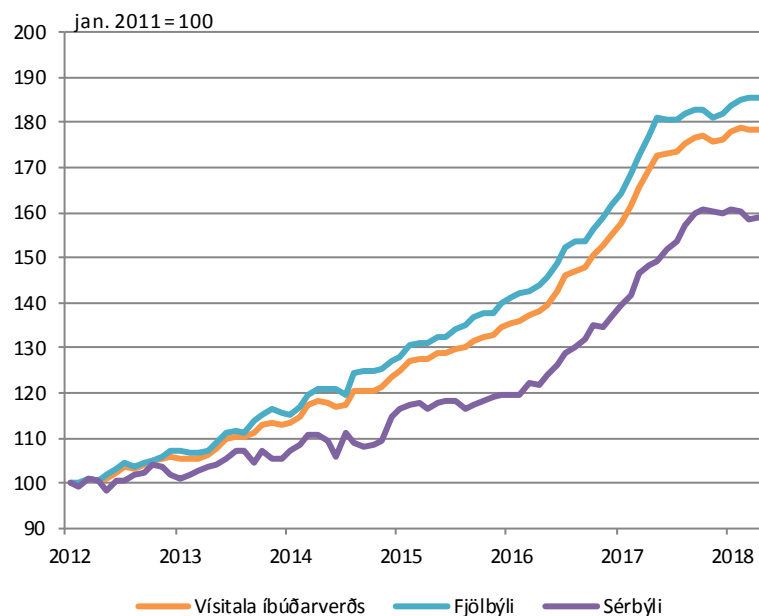
Næstu birtingar:

19. jún: Vísitala íbúðaverðs  
20. jún: Vísitala leiguverðs

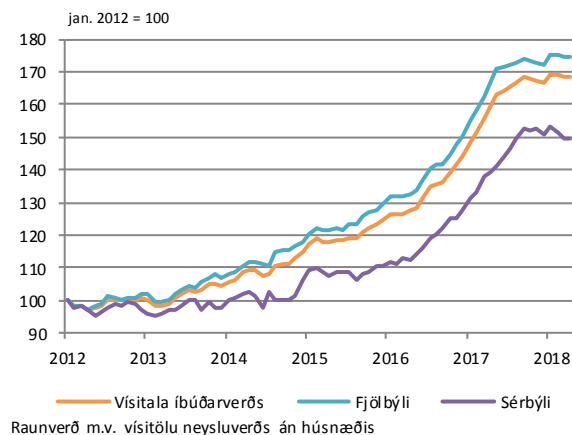
		12m br.
Vísitala íbúðarverðs (apr.)	-	5,4%
Vísitala leiguverðs (apr.)	-	6,2%
Velta (apr., ma.kr.)	32,7	-11,9%

Heimildir: Þjóðskrá, Hagstofan, Hagfræðideild Landsbankans

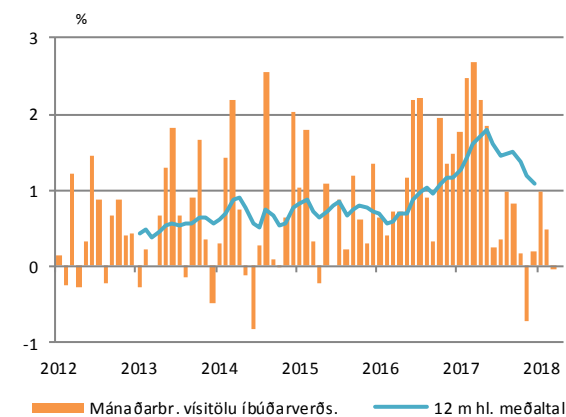
## Vísitala íbúðarverðs



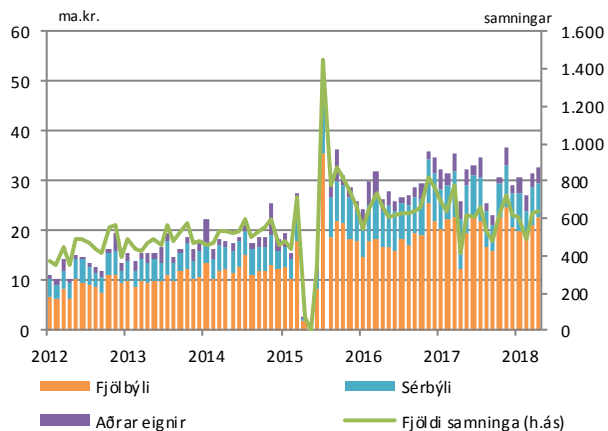
## Raunverð



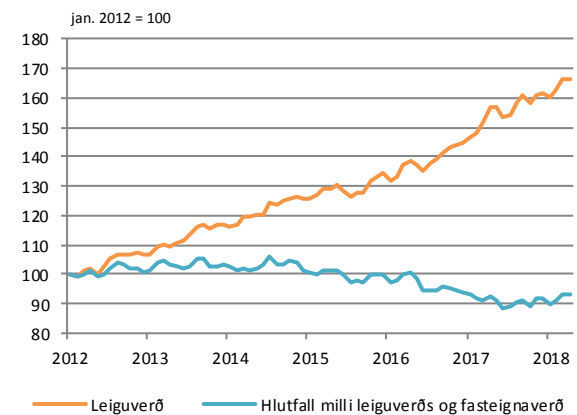
## Mánaðarbreyting



## Velta á höfuðborgarsvæðinu



## Leiguverð





Innihald og form skjals þessa er unnið af starfsmönnum Hagfræðideildar Landsbankans hf. (hagfraedideild@landsbankinn.is) og byggist á aðgengilegum opinberum upplýsingum á þeim tíma sem greiningin var unnin. Mat á þeim upplýsingum endurspeglar skoðanir starfsmanna Hagfræðideildar Landsbankans á þeim degi þegar greiningin er dagsett, en þær geta breyst án fyrirvara.

Landsbankinn hf. og starfsfólk hans taka ekki ábyrgð á viðskiptum sem byggð eru á þeim upplýsingum og skoðunum sem hér eru settar fram.

Bent skal á að Landsbankinn hf. getur á hverjum tíma haft beinna eða óbeinna hagsmuna að gæta, ýmist sjálfur, dótturfélög hans eða fyrir hönd viðskiptamanna, s.s. sem fjárfestir, lánardrottinn eða þjónustuaðili. Greiningar eru engu að síður unnar sjálfstætt af Hagfræðideild Landsbankans og innan Landsbankans eru í gildi reglur um aðskilnað starfssviða sem eru aðgengilegar á vef bankans.

