

12. febrúar 2018

# Vikubyrjun – Hagtölur

Hagfræðideild Landsbankans



# Vikan framundan

| Dags. | Viðburður | Tímabil                         | Birtingaraðili |                               |
|-------|-----------|---------------------------------|----------------|-------------------------------|
| mán   | 12.feb    | Ársuppgjör                      | 2017           | Reitir fasteiganfélag hf.     |
|       |           | Skuldabréfaútböð                |                | Garðabær                      |
|       |           | Gjaldeyrisorði og tengdir liðir | jan            | Seðlabankinn                  |
|       |           | Efnahagslegar skammtímatölur    |                | Hagstofan                     |
| þri   | 13.feb    | Greiðslumiðlun                  | jan            | Seðlabankinn                  |
|       |           | Ársuppgjör                      | 2017           | Reginn hf.                    |
|       |           | Skuldabréfaútböð                |                | Lánasjóður sveitarfélaga      |
|       |           | Skráð atvinnuleysi              | jan            | Vinnumálastofnun              |
|       |           | Fjöldi þinglýstra leigusamninga | jan            | Þjóðskrá                      |
|       |           | Greiðslujöfnunarvísitala        | mar            | Hagstofan                     |
| mið   | 14.feb    | Ársskýrsla og ársreikningur     | 2017           | Íslandsbanki                  |
|       |           | Ársuppgjör                      | 2017           | Arion banki                   |
| fim   | 15.feb    | Ársuppgjör                      | 2017           | Landsbankinn                  |
|       |           | Ársuppgjör                      | 2017           | Síminn hf.                    |
|       |           | Ársuppgjör                      | 2017           | Sjóvá-Almennar tryggingar hf. |
|       |           | Fiskafli í janúar 2018          | jan            | Hagstofan                     |
| fös   | 16.feb    | Ársuppgjör                      | 2017           | Tryggingamiðstöðin hf.        |



# Verðbólga

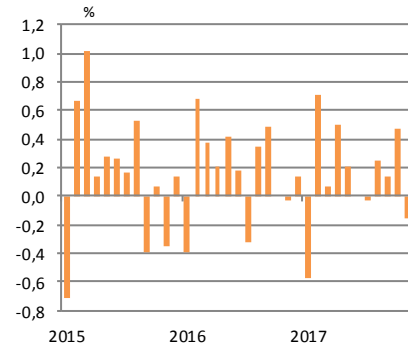
Næsta birting: 27. feb.

## Tólf mánaða breyting VNV ásamt framlagi undirliða (%)

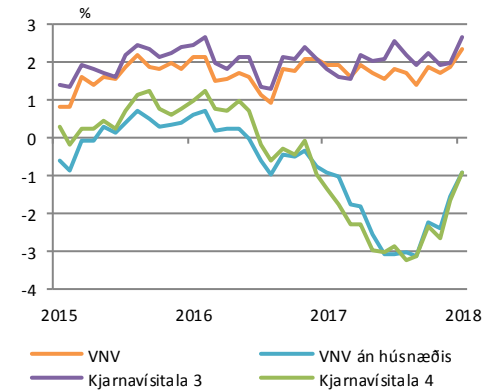
|  | jan.18     | des.17     | jan.17     |
|--|------------|------------|------------|
| <b>Vístala neysluverðs</b>                     | <b>2,4</b> | <b>1,9</b> | <b>1,9</b> |
| Framlag undirliða:                             |            |            |            |
| Innfluttar vörur án áfengis, tóbaks og bensíns | -1,1       | -1,6       | -1,3       |
| Bensín   | 0,1        | 0,1        | 0,2        |
| Húsnaði  | 2,6        | 2,7        | 2,8        |
| Innlendar vörur án búvöru og grænmetis         | 0,1        | 0,1        | 0,1        |
| Almenn þjónusta                                | 0,4        | 0,3        | 0,3        |
| Aðrir liðir                                    | 0,1        | 0,3        | -0,2       |

Heimild: Hagstofan, Hagfræðideild Landsbankans

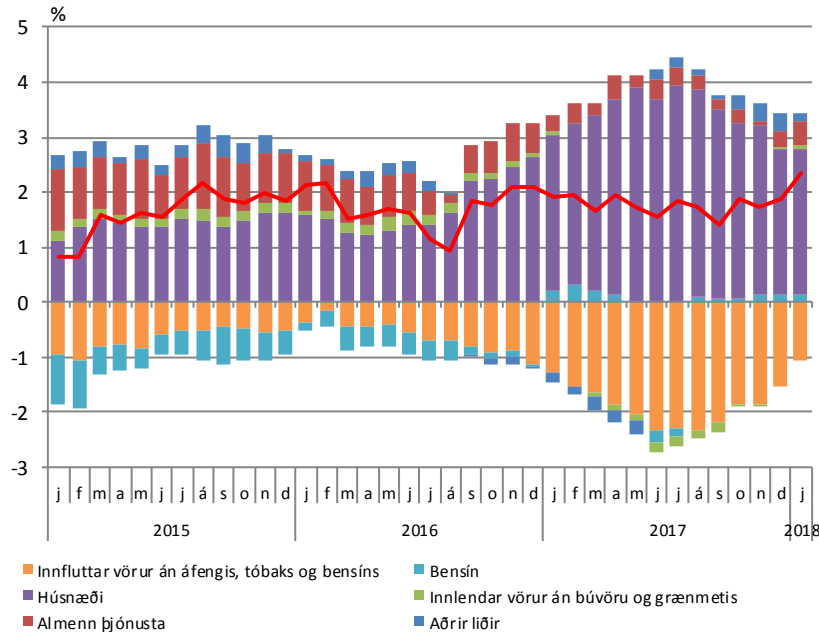
## Mánaðarbreyting VNV



## 12 mánaða breyting

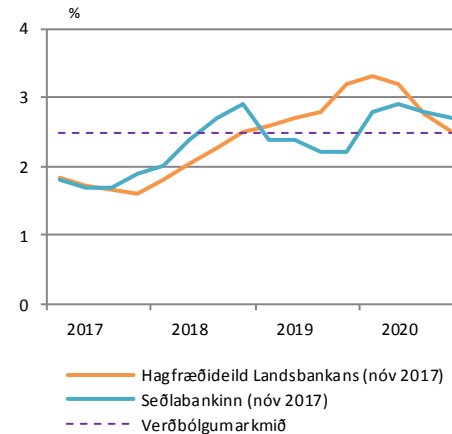


## Undirliðir verðbólgu

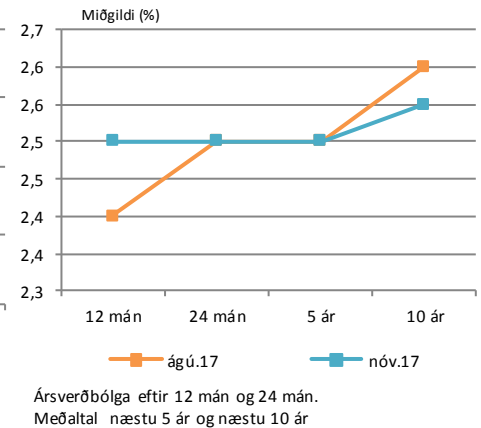


Framlag einstakra undirliða til verðbólgu. 12 mánaða breyting.

## Verðbólguþá



## Væntingakönnun SÍ



# Vinnumarkaður (Hagstofan)

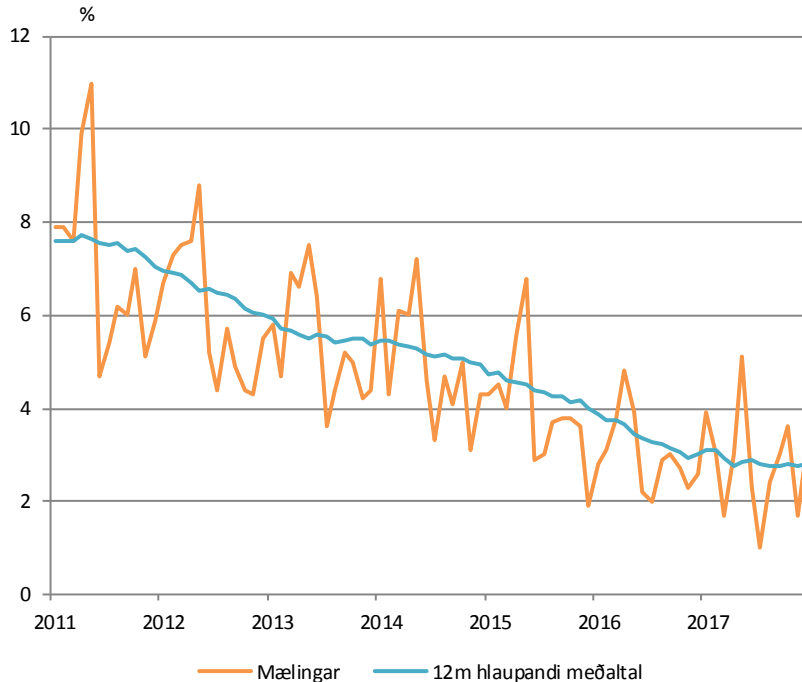
Næsta birting: 22. feb.

## Niðurstöður vinnumarkaðsrannsóknar Hagstofunnar

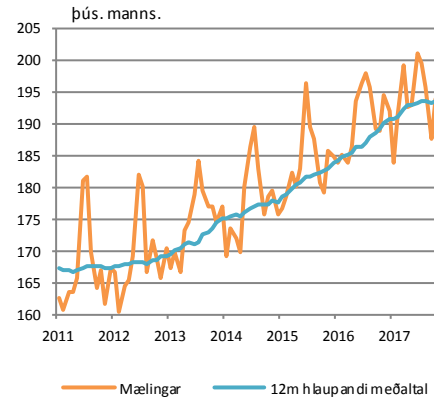
|                                | des 2017 | nóv 2017 | des 2016 |
|--------------------------------|----------|----------|----------|
| Atvinnuþátttaka (%)            | 81,8     | 80,5     | 83,0     |
| Atvinnuleysi (%)               | 3,0      | 1,7      | 2,6      |
| Hlutfall starfandi (%)         | 79,3     | 79,2     | 80,8     |
| Starfandi (fjöldi)             | 195.600  | 194.700  | 191.900  |
| Utan vinnumarkaðar (fjöldi)    | 44.900   | 47.900   | 40.400   |
| Atvinnulausir (fjöldi)         | 6.100    | 3.400    | 5.100    |
| Meðalfjöldi vinnustunda (klst) | 37,6     | 39,1     | 37,7     |

Heimild: Hagstofan

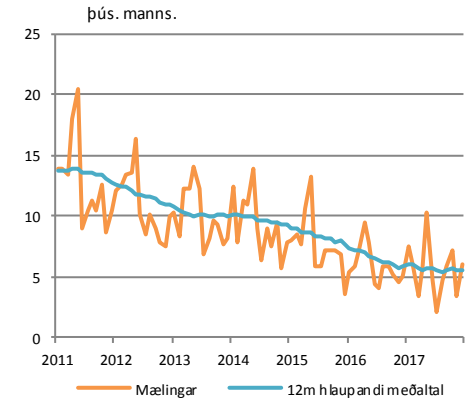
### Atvinnuleysi



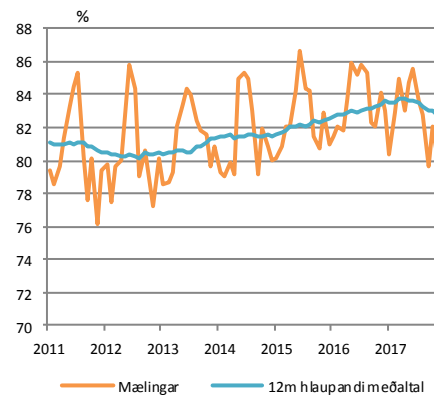
### Fjöldi starfandi



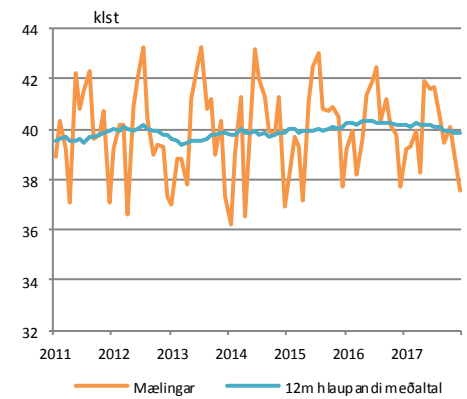
### Atvinnulausir



### Atvinnuþátttaka



### Meðalfjöldi vinnustunda



# Skráð atvinnuleysi (Vinnumálastofnun)

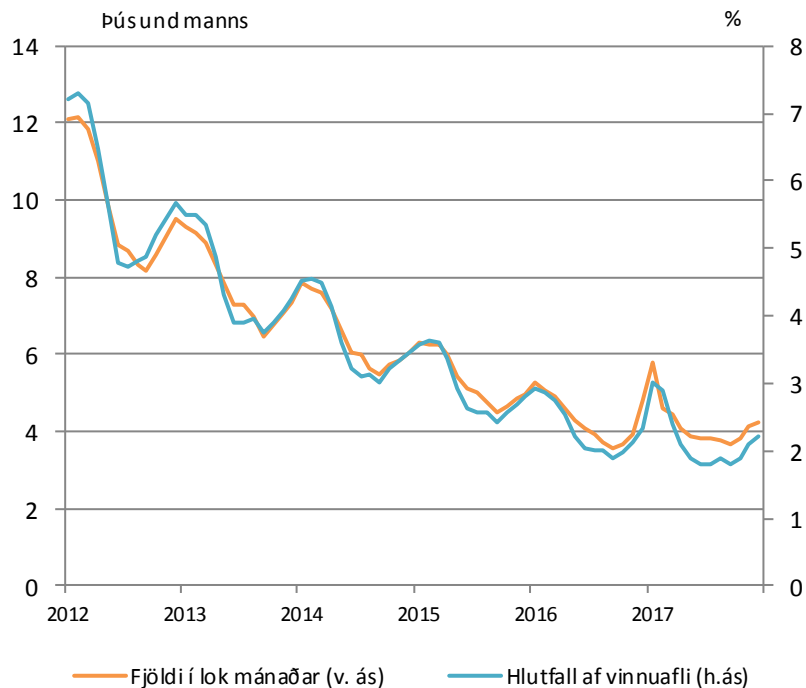
Næsta birting: 13 feb.

## Skráð atvinnuleysi

|                  | des 2017   | nóv 2017   | des 2016   |
|------------------|------------|------------|------------|
| <b>Alls</b>      | <b>2,2</b> | <b>2,1</b> | <b>2,3</b> |
| Höfuðborgarsvæði | 2,2        | 2,1        | 2,3        |
| Landsbyggðin     | 2,1        | 2,0        | 2,4        |
| Karlar           | 2,1        | 1,9        | 2,0        |
| Konur            | 2,3        | 2,3        | 2,7        |

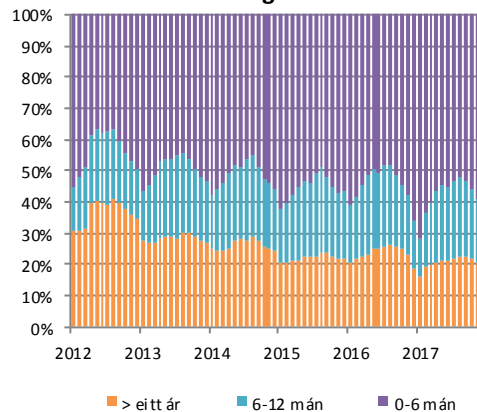
Heimild: Vinnumálastofnun

## Atvinnuleysi

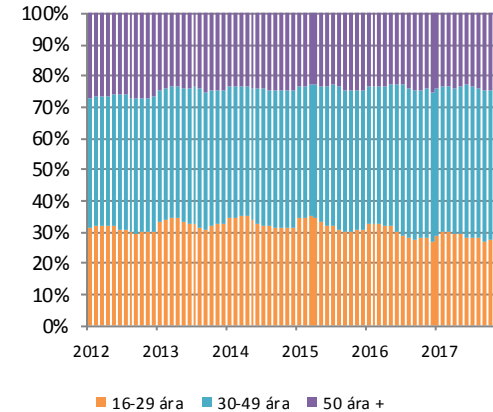


## Skipting atvinnulausra ...

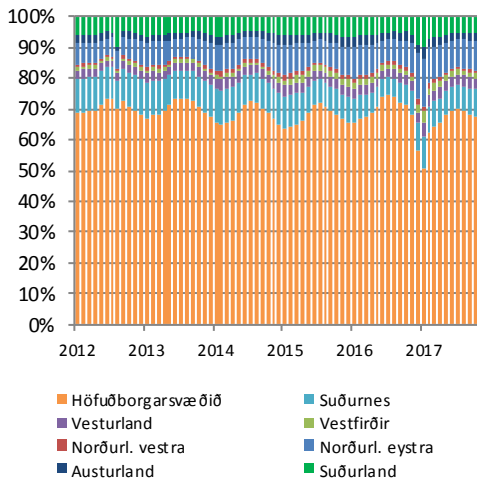
### .. eftir lengd á skrá



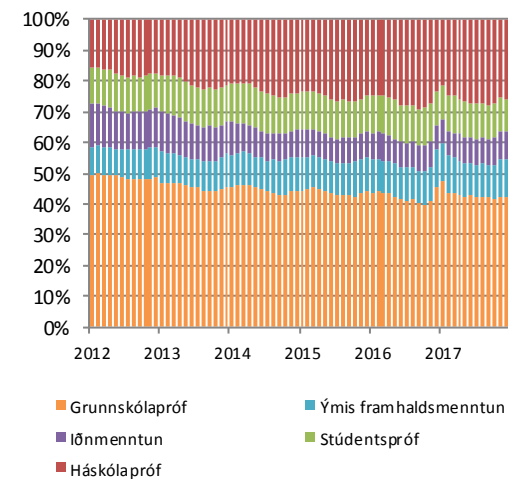
### .. eftir aldri



### ..eftir búsetu



### ..eftir menntun



# Landsframleiðsla

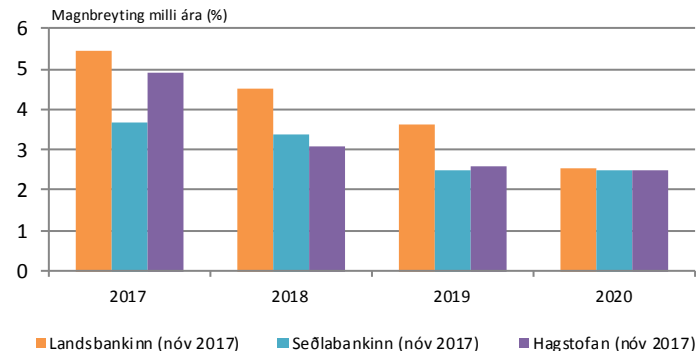
Næsta birting: 9. mars.

## Breyting á landsframleiðslu

|   | 2017F3     | 2016F4      | 2016F3      |
|---|------------|-------------|-------------|
| <b>Ársbreyting</b>                                | <b>3,1</b> | <b>4,3</b>  | <b>10,1</b> |
| <b>Ársfjórðungsleg breyting (árstíðaleiðrétt)</b> | <b>2,2</b> | <b>-1,7</b> | <b>2,0</b>  |
| Hlutdeild í ársfjórðungsþrengingu:                |            |             |             |
| Einkaneysla                                       | 1,5        | 1,5         | 0,4         |
| Samneysla   | 0,3        | 0,3         | 0,2         |
| Fjármunamyndun                                    | 1,5        | 1,5         | -0,6        |
| Birgðabreytingar                                  | 0,6        | 0,6         | 3,0         |
| Utanríkisviðskipti                                | -1,4       | -1,4        | -1,6        |

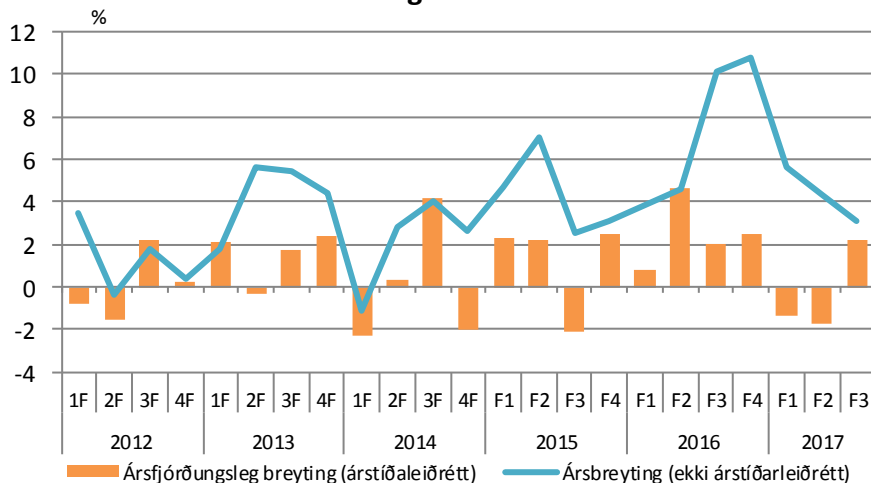
Ársbreyting er breyting frá sama fjórðungi á árinu á undan, ársfjórðungsþrenging er breyting frá næsta fjórðungi á undan. Heimild: Hagstofan.

## Hagvaxtarspár



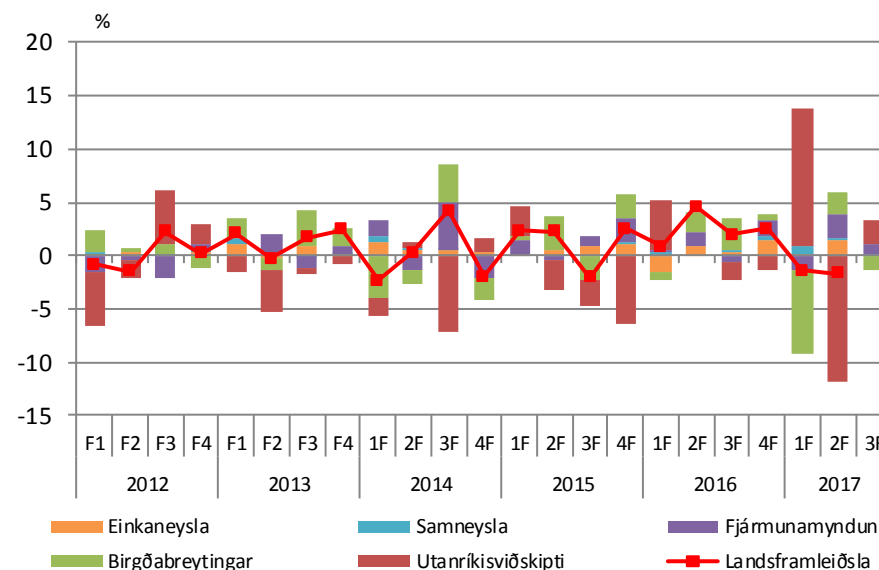
Heimild: Landsbankinn, Seðlabankinn og Hagstofan

## Hagvöxtur



Heimild: Hagstofan.

## Hlutdeild í hagvexti



Hlutdeild í hagvexti. Miðað við breytingu frá næsta ársfjórðungi á undan. Árstíðaleiðrétt. Heimild: Hagstofan.



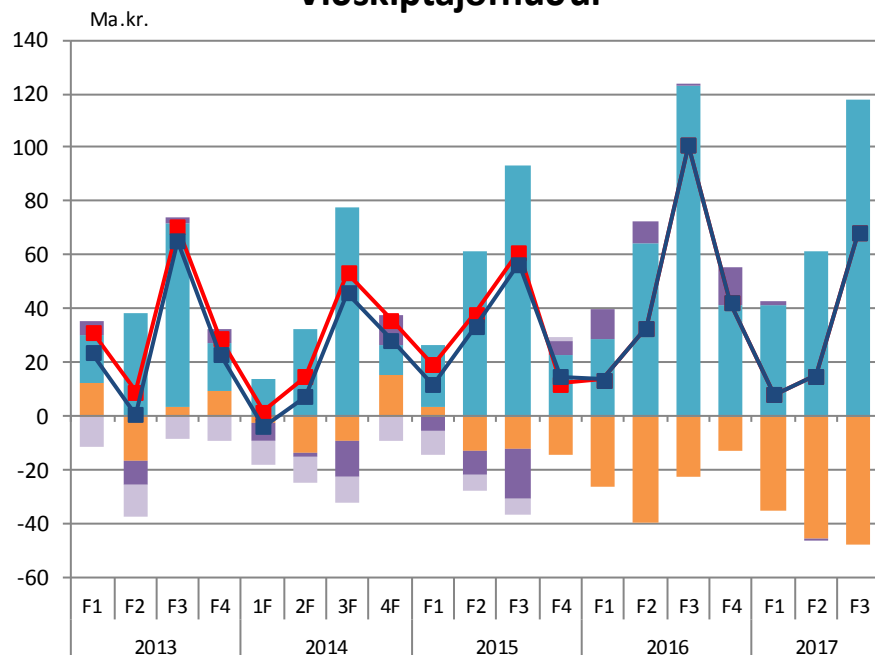
# Viðskiptajöfnuður

Næsta birting: 2. mars

| Viðskiptajöfnuður (ma.kr.)                 | 2017F3       | 2016F4       | 2016F3       |
|--|--------------|--------------|--------------|
| <b>Viðskiptajöfnuður</b>                   | <b>68,1</b>  | <b>15,0</b>  | <b>100,8</b> |
| <b>Viðskiptaj. án innlánast. í slitam.</b> | <b>68,1</b>  | <b>15,0</b>  | <b>100,8</b> |
| Vöruskiptajöfnuður                         | <b>-47,5</b> | <b>-46,0</b> | <b>-22,5</b> |
| Þjónustujöfnuður                           | <b>117,5</b> | <b>61,5</b>  | <b>122,7</b> |
| Þáttatekujöfnuður án innlánsst. í slitam.  | <b>-1,9</b>  | <b>-0,5</b>  | <b>0,5</b>   |
| Þáttatekujöfnuður innlánsst. í slitam.     | <b>0,0</b>   | <b>0,0</b>   | <b>0,0</b>   |

Heimild: Seðlabanki Íslands

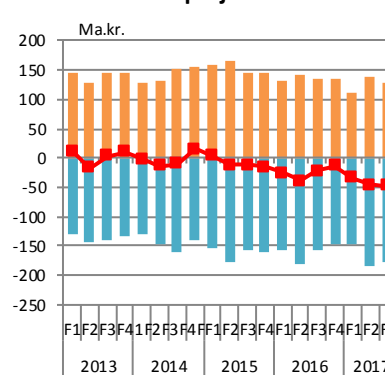
## Viðskiptajöfnuður



- Þáttatekujöfnuður innlánsst. í slitam.
- Þáttatekujöfnuður án innlánsst. í slitam
- Þjónustujöfnuður
- Vöruskiptajöfnuður
- Undirliggjandi viðskiptajöfnuður \*)
- Viðskiptajöfnuður

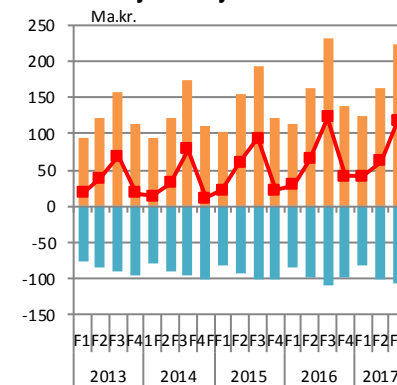
\*) án innlánastofnana í slitameðferð. Heimild: Seðlabanki Íslands.

## Vöruskiptajöfnuður



- Útfluttar vörur
- Innfluttar vörur

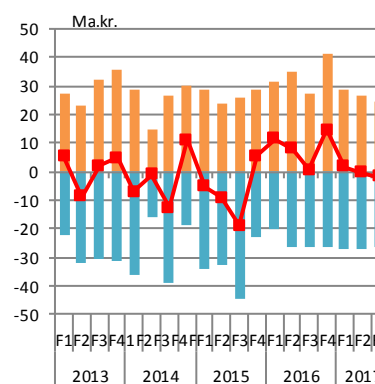
## Þjónustujöfnuður



- Útflutt þjónusta, alls
- Innflutt þjónusta, alls

## Þáttatekujöfnuður

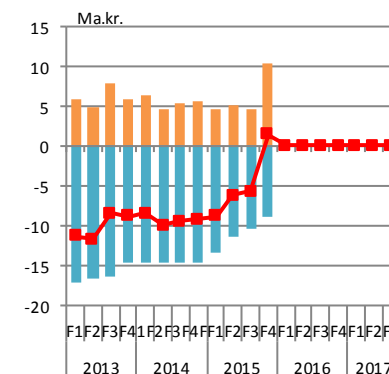
- án innlánastofnana í slitameðferð



- Tekjur
- Gjöld

## Þáttatekujöfnuður

- innlánastofnanir í slitameðferð



- Tekjur
- Gjöld



# Vöruskiptajöfnuður

Næstu birtingar:

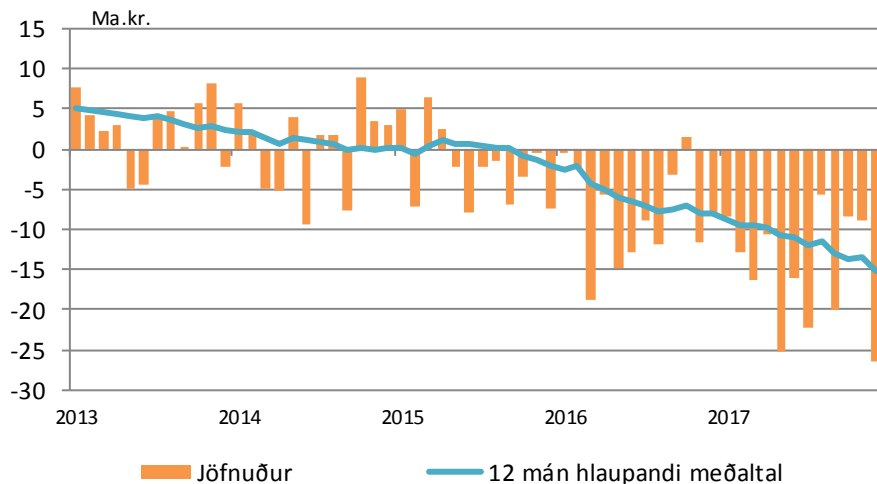
6. feb : jan (Bráðabirgðatölur)

28. feb : jan.-des. 2017 (Uppfærðar tölur)

| Vöruskipti (ma.kr.)       |              |             |              | Uppsafnað     |              |
|---------------------------|--------------|-------------|--------------|---------------|--------------|
|                           | des 2017     | nóv 2017    | des 2016     | 2017          | 2016         |
| <b>Útflutningur alls</b>  | <b>43,1</b>  | <b>48,0</b> | <b>40,8</b>  | <b>524,0</b>  | <b>486,4</b> |
| Sjávarafurðir alls        | 13,8         | 18,5        | 17,3         | 199,6         | 209,6        |
| Landbúnaðarafurðir        | 2,1          | 1,8         | 1,9          | 20,1          | 15,6         |
| Iðnaðarvörur              | 24,9         | 26,7        | 20,4         | 283,4         | 244,9        |
| Aðrar vörur alls          | 2,3          | 1,0         | 1,3          | 21,0          | 16,3         |
| <b>Innflutningur alls</b> | <b>69,6</b>  | <b>56,8</b> | <b>52,4</b>  | <b>705,4</b>  | <b>583,7</b> |
| Mat- og drykkjarvörur     | 4,2          | 5,0         | 4,6          | 57,5          | 52,0         |
| Hrá- og rekstrarvörur     | 20,1         | 15,0        | 14,5         | 189,1         | 152,6        |
| Eldsneyti og smurolíur    | 6,6          | 6,8         | 5,1          | 80,8          | 63,6         |
| Fjárfest.vörur            | 13,1         | 13,4        | 12,5         | 150,6         | 127,1        |
| Flutningatæki             | 15,8         | 7,2         | 7,8          | 133,6         | 107,5        |
| Neysluvörur ót.a.         | 9,8          | 9,4         | 8,0          | 93,4          | 80,4         |
| Vörur ót.a                | 0,1          | 0,0         | 0,1          | 0,4           | 0,5          |
| <b>Jöfnuður</b>           | <b>-26,6</b> | <b>-8,8</b> | <b>-11,6</b> | <b>-181,3</b> | <b>-97,3</b> |

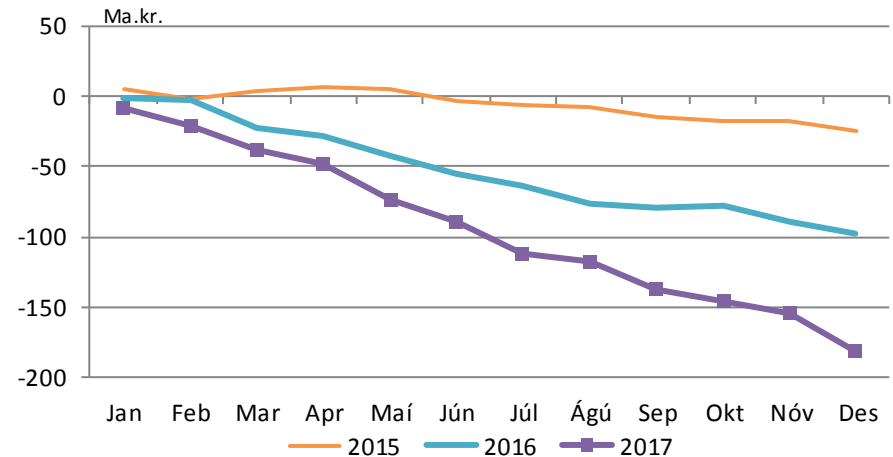
Allar tölur á föstu gengi (des. '17) Heimild: Hagstofa Íslands, Hagfræðideild

## Vöruskiptajöfnuður



Vöruskiptajöfnuður á föstu gengi. Heimild: Hagstofa Íslands

## Uppsafnaður afgangur af vöruskiptum



Uppsafnaður afgangur af vöruskiptum það sem er af árinu. Allar tölur föstu gengi  
Heimild: Hagstofa Íslands





# Ferðapjónusta

Næstu birtingar:

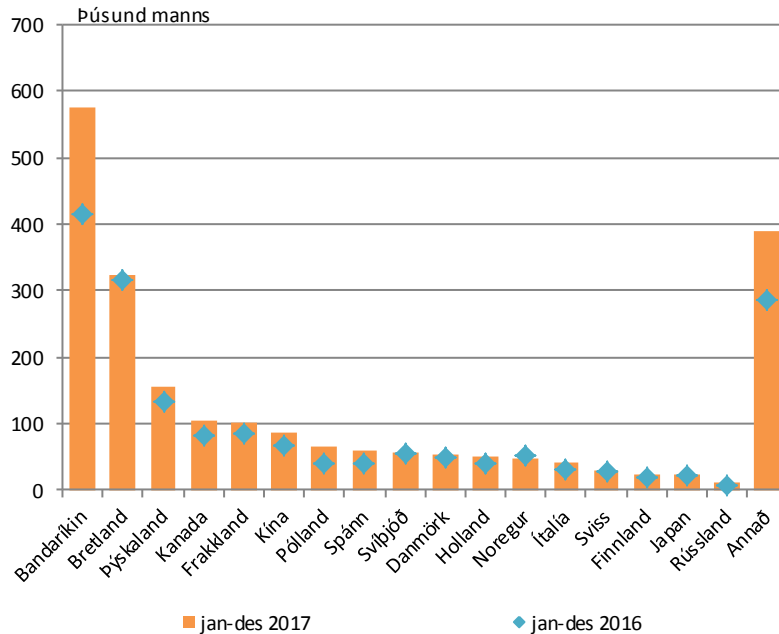
13. feb: Greiðslukortavelta.

31. jan: Gistinætur

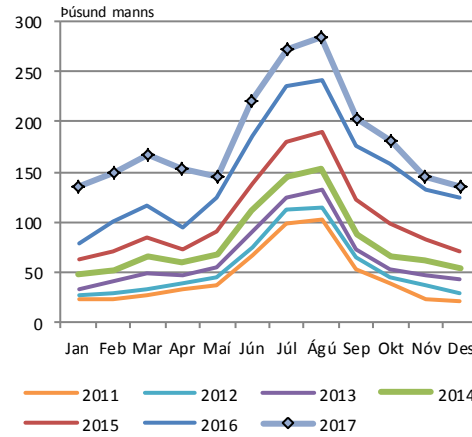
|  |       | 12m br. |
|--|-------|---------|
| Erlendir gestir um Leifstöð (des, þús.manns)   | 135,2 | 8,4%    |
| Erlend greiðslukortavelta (des., evrur á mann) | 854   | -15%    |
| Gistinætur útlendinga (nón, þús)               | 270   | 0%      |
| Nýting herbergja (nón, %)                      | 62,9  | -5,3    |

Heimildir: Hagstofan, Ferðamálastofa, Seðlabanki Íslands, Hagfræðideild Landsbankans

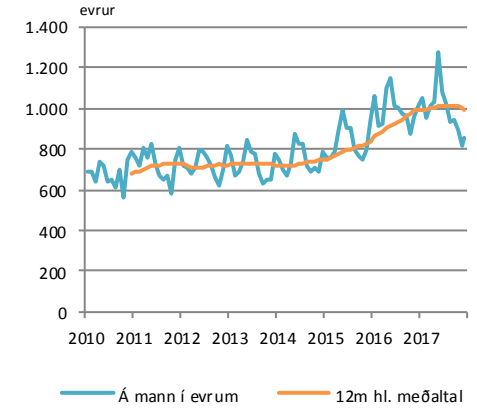
## Erlendir gestir um Leifstöð



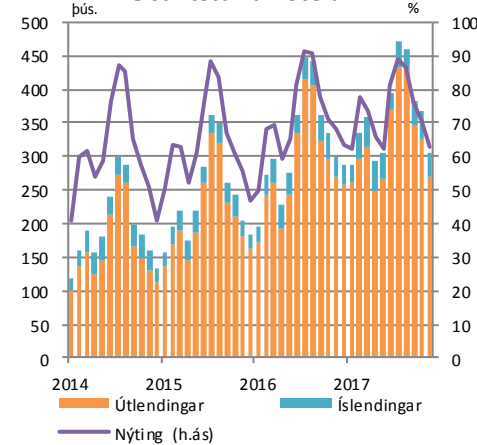
## Fjöldi erlendra ferðamanna



## Erlend greiðslukortavelta



## Gistinætur á hótélum



# Fasteignamarkaðurinn

Næstu birtingar:

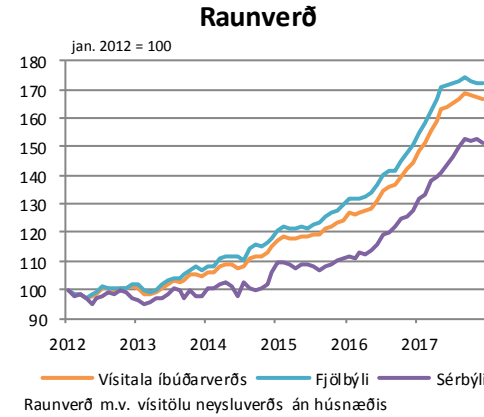
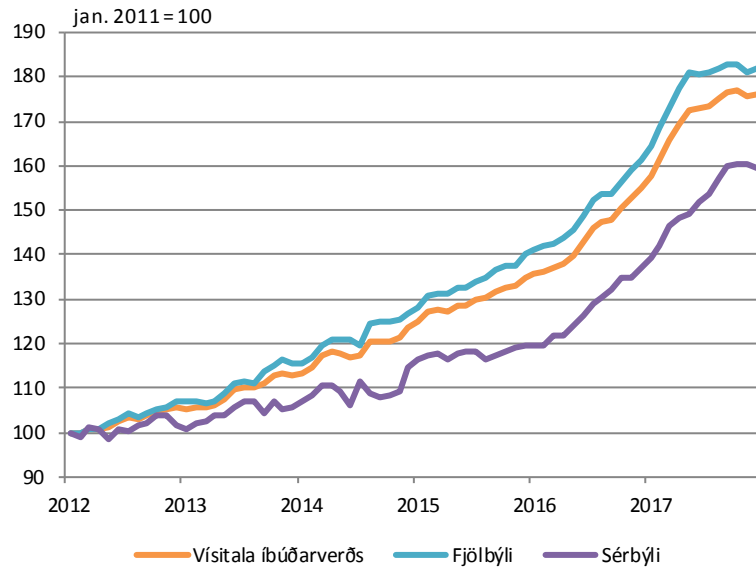
20 feb.: Vísitala íbúðaverðs

21 feb.: Vísitala leiguverðs

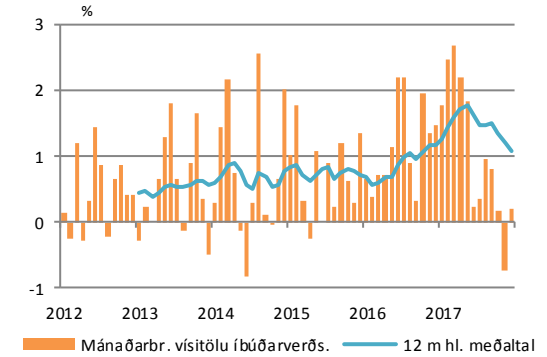
|                             |      | 12m br. |
|-----------------------------|------|---------|
| Vísitala íbúðarverðs (des.) | -    | 13,7%   |
| Vísitala leiguverðs (des.)  | -    | 10,4%   |
| Velta (des., ma.kr.)        | 23,2 | -19,8%  |

Heimildir: Þjóðskrá, Hagstofan, Hagfræðideild Landsbankans

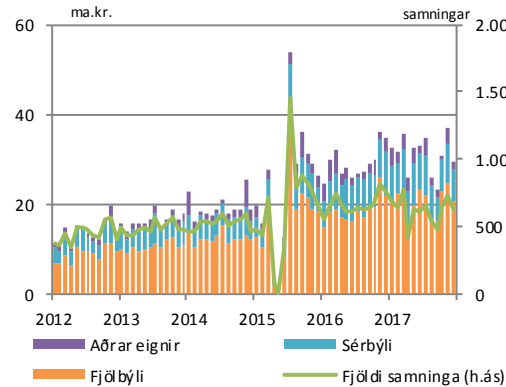
## Vísitala íbúðarverðs



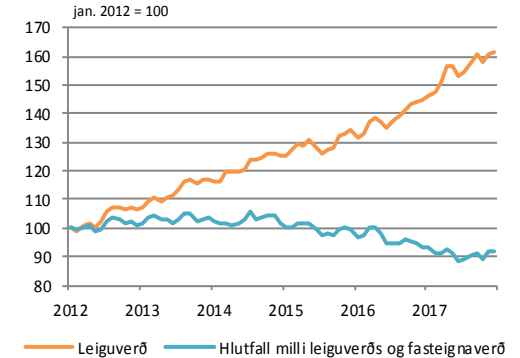
## Mánaðarbreyting



## Velta á höfuðborgarsvæðinu



## Leiguverð



---

Innihald og form skjals þessa er unnið af starfsmönnum Hagfræðideildar Landsbankans hf. (hagfraedideild@landsbankinn.is) og byggist á aðgengilegum opinberum upplýsingum á þeim tíma sem greiningin var unnin. Mat á þeim upplýsingum endurspeglar skoðanir starfsmanna Hagfræðideildar Landsbankans á þeim degi þegar greiningin er dagsett, en þær geta breyst án fyrirvara.

Landsbankinn hf. og starfsfólk hans taka ekki ábyrgð á viðskiptum sem byggð eru á þeim upplýsingum og skoðunum sem hér eru settar fram.

Bent skal á að Landsbankinn hf. getur á hverjum tíma haft beinna eða óbeinna hagsmuna að gæta, ýmist sjálfur, dótturfélög hans eða fyrir hönd viðskiptamanna, s.s. sem fjárfestir, lánardrottinn eða þjónustuaðili. Greiningar eru engu að síður unnar sjálfstætt af Hagfræðideild Landsbankans og innan Landsbankans eru í gildi reglur um aðskilnað starfssviða sem eru aðgengilegar á vef bankans.

