

18. desember 2017

Vikubyrjun – Hagtölur

Hagfræðideild Landsbankans



Vikan framundan

Dags.		Viðburður	Tímabil	Birtingaraðili
mán	18.des	Vísitala byggingarkostnaðar	jan '18	Hagstofan
þri	19.des	Skuldabréfaútböð		Lánasjóður sveitarfélaga
		Vísitala íbúðaverðs á höfuðborgarsvæðinu	nóv	Þjóðskrá
		Samræmd vísitala neysluverðs	nóv	Hagstofan
mið	20.des	Nýskráningar og gjaldþrot hluta- og einkahlutafélaga	nóv	Hagstofan
		Vísitala leiguverðs á höfuðborgarsvæðinu	nóv	Þjóðskrá
fim	21.des	Vísitala neysluverðs	des	Hagstofan
		Vinumarkaðsrannsókn	nóv	Hagstofan
		Bankakerfi	nóv	Seðlabankinn
fös	22.des	Útböð ríkisbréfa		Lánamál ríkisins
		Fyrirhugaður útgáfudagur láns hæfismat ríkissjóðs.		Standard & Poor's
		Vísitala launa	nóv	Hagstofan
		Gistinætur og gestakomur á hótélum	nóv	Hagstofan
		Greiðslujöfnunarvísitala	jan '18	Hagstofan
		Vísitala framleiðsluverðs	nóv	Hagstofan
		Vísitala kaupmáttar launa	nóv	Hagstofan
		Hagvísar		Seðlabankinn
		Yfirlit um verðbréfaútböð	nóv	Seðlabankinn
		Kjötframleiðsla	nóv	Hagstofan



Verðbólga

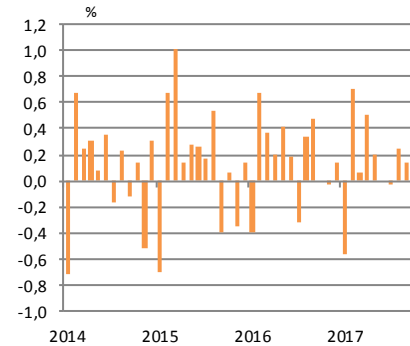
Næsta birting: 21. des.

Tólf mánaða breyting VNV ásamt framlagi undirliða (%)

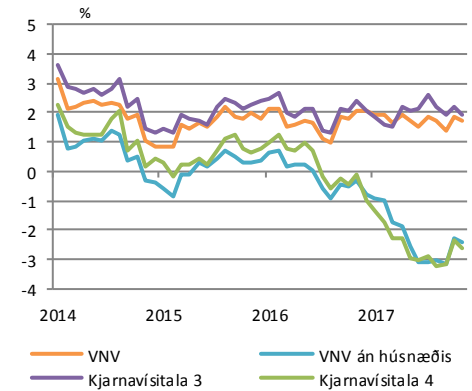
	nóv.17	okt.17	nóv.16
Vístala neysluverðs	1,7	1,9	2,1
Framlag undirliða:			
Innfluttar vörur án áfengis, tóbaks og bensíns	-1,9	-1,9	-0,9
Bensín	0,1	0,1	-0,1
Húsnaði	3,1	3,2	2,4
Innlendar vörur án búvöru og grænmetis	0,0	0,0	0,1
Almenn þjónusta	0,1	0,2	0,7
Aðrir liðir	0,3	0,3	-0,2

Heimild: Hagstofan, Hagfræðideild Landsbankans

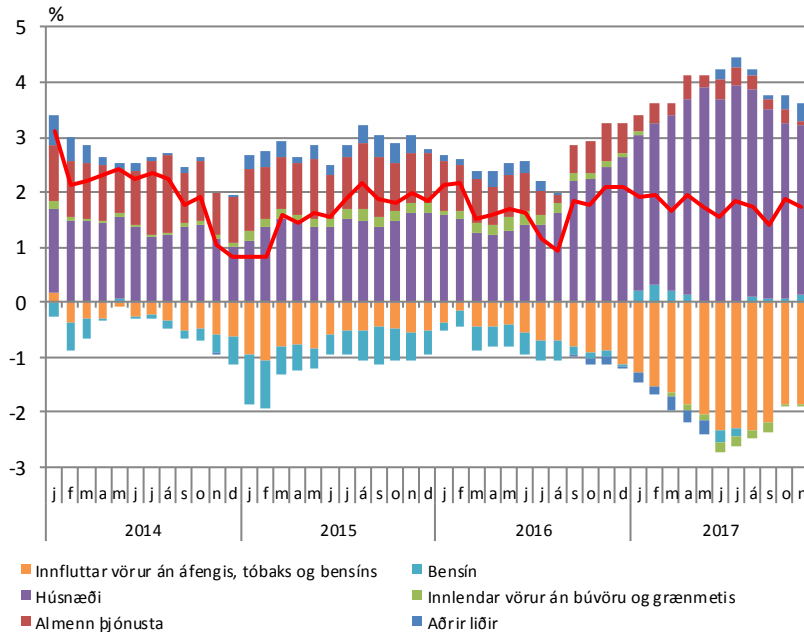
Mánaðarbreyting VNV



12 mánaða breyting

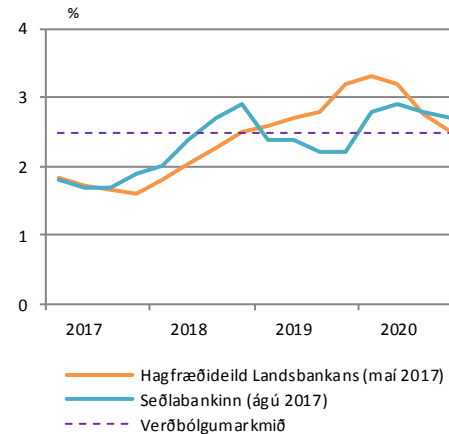


Undirliðir verðbólgu

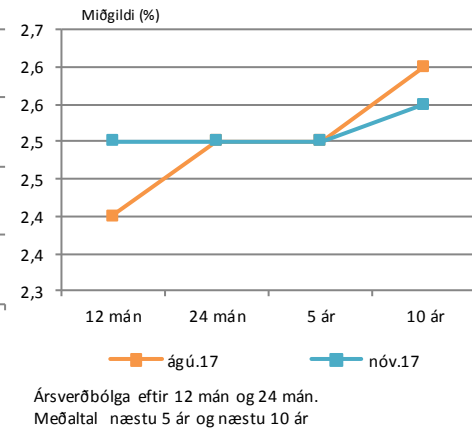


Framlag einstakra undirliða til verðbólgu. 12 mánaða breyting.

Verðbólguþá



Væntingakönnun SÍ



Vinnumarkaður (Hagstofan)

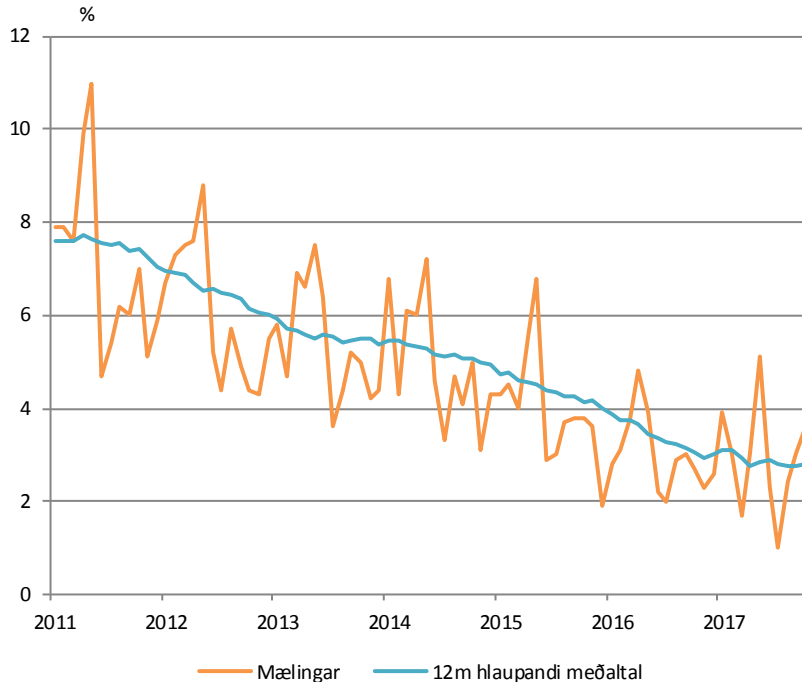
Næsta birting: 21. des.

Niðurstöður vinnumarkaðsrannsóknar Hagstofunnar

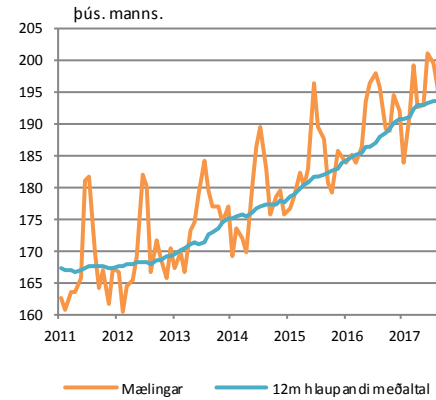
	okt 2017	sep 2017	okt 2016
Atvinnuþátttaka (%)	82,0	79,6	82,0
Atvinnuleysi (%)	3,6	3,0	2,7
Hlutfall starfandi (%)	79,0	77,2	79,8
Starfandi (fjöldi)	193.800	187.700	188.900
Utan vinnumarkaðar (fjöldi)	44.300	49.700	42.600
Atvinnulausir (fjöldi)	7.200	5.900	5.200
Meðalfjöldi vinnustunda (klst)	40,1	39,5	40,2

Heimild: Hagstofan

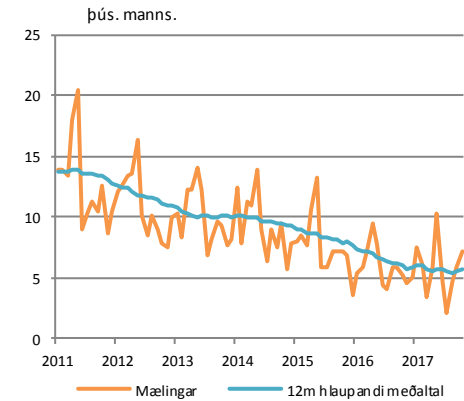
Atvinnuleysi



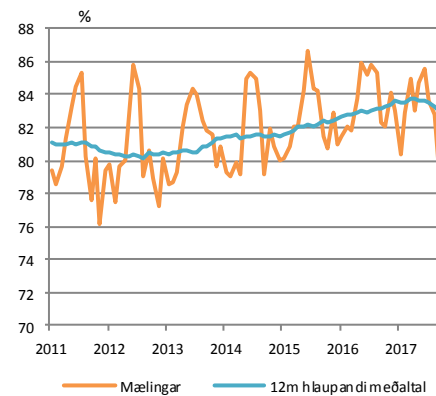
Fjöldi starfandi



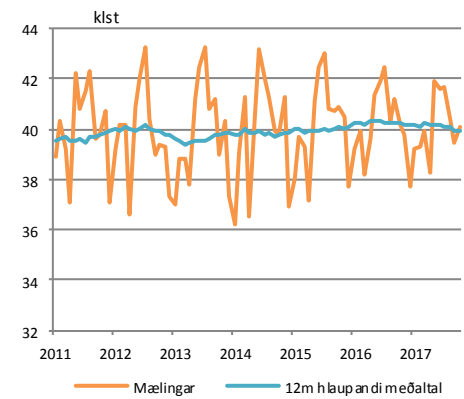
Atvinnulausir



Atvinnuþátttaka



Meðalfjöldi vinnustunda



Skráð atvinnuleysi (Vinumálastofnun)

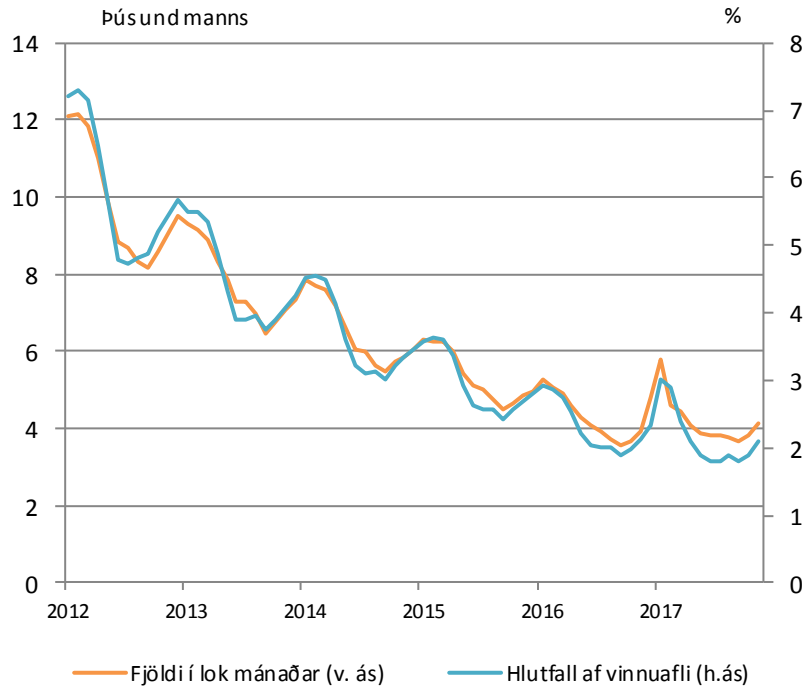
Næsta birting:.

Skráð atvinnuleysi

	nóv 2017	okt 2017	nóv 2016
Alls	2,1	1,9	2,1
Höfuðborgarsvæði	2,1	2,0	2,3
Landsbyggðin	2,0	1,7	1,8
Karlar	1,9	1,7	1,8
Konur	2,3	2,2	2,5

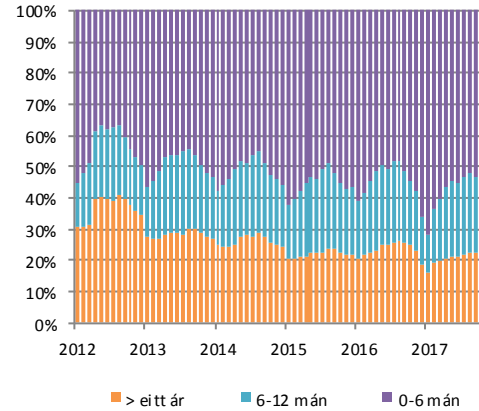
Heimild: Vinnumálastofnun

Atvinnuleysi

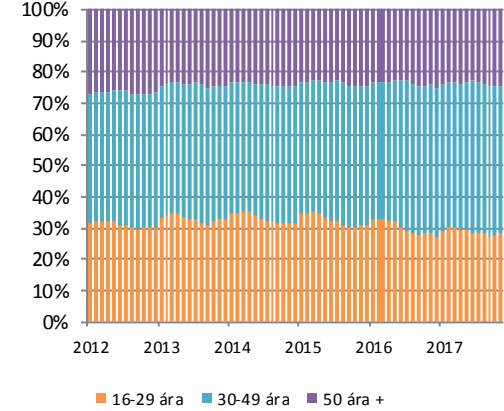


Skipting atvinnulausra ...

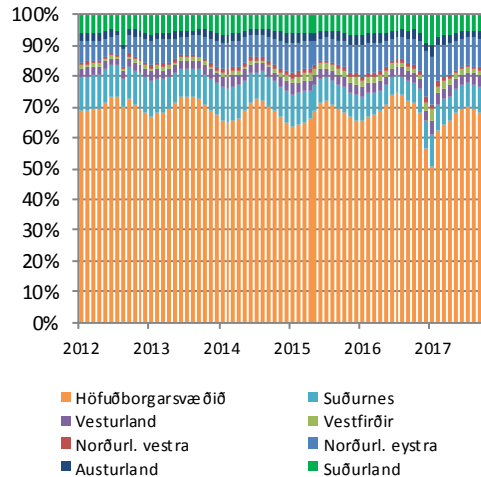
.. eftir lengd á skrá



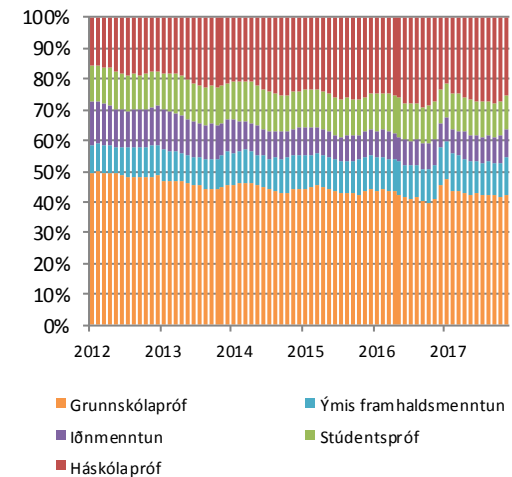
.. eftir aldri



..eftir búsetu



..eftir menntun



Landsframleiðsla

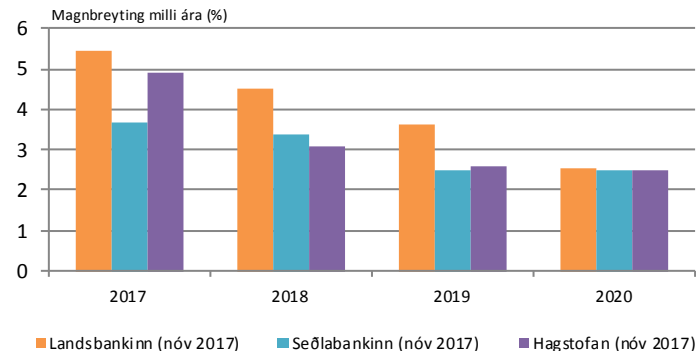
Næsta birting: 9. mars.

Breyting á landsframleiðslu

	2017F3	2016F4	2016F3
Ársbreyting	3,1	4,3	10,1
Ársfjórðungsleg breyting (árstíðaleiðrétt)	2,2	-1,7	2,0
Hlutdeild í ársfjórðungsþrengingu:			
Einkaneysla	1,5	1,5	0,4
Samneysla	0,3	0,3	0,2
Fjármunamyndun	1,5	1,5	-0,6
Birgðabreytingar	0,6	0,6	3,0
Utanríkisviðskipti	-1,4	-1,4	-1,6

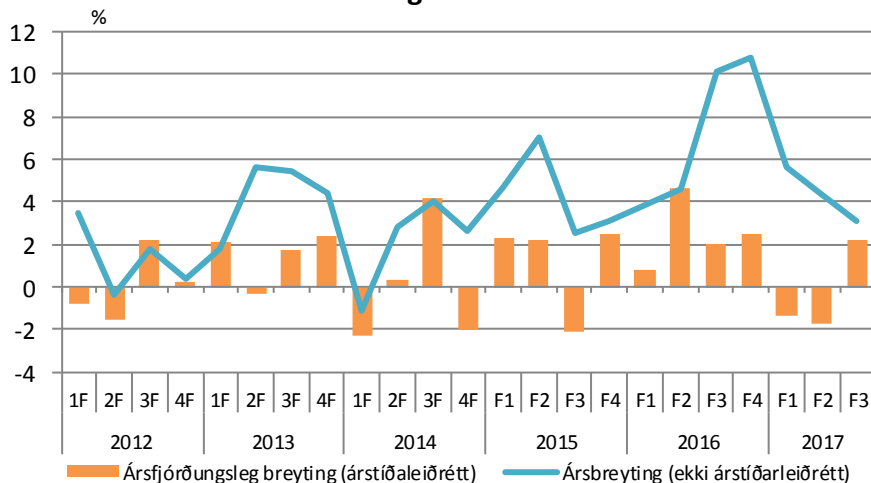
Ársbreyting er breyting frá sama fjórðungi á árinu á undan, ársfjórðungsþrenging er breyting frá næsta fjórðungi á undan. Heimild: Hagstofan.

Hagvaxtarspár



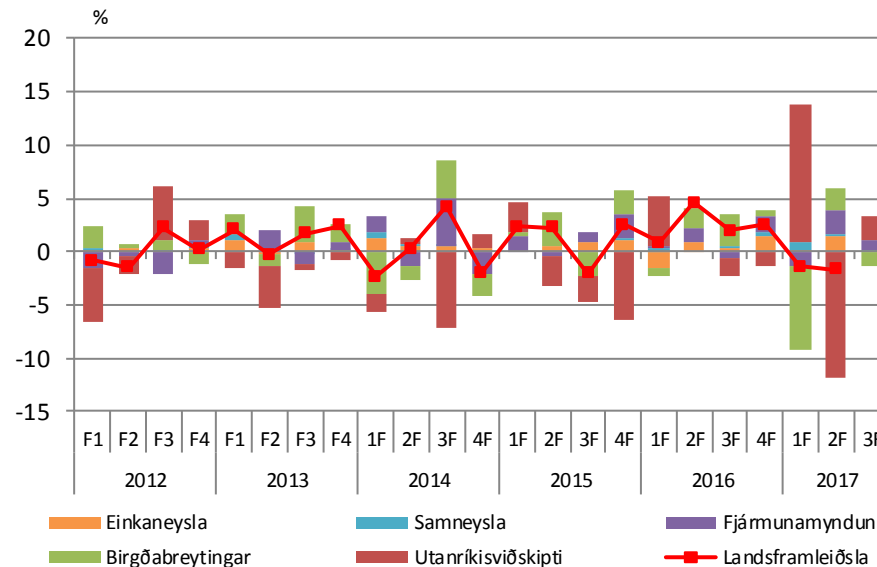
Heimild: Landsbankinn, Seðlabankinn og Hagstofan

Hagvöxtur



Heimild: Hagstofan.

Hlutdeild í hagvexti



Hlutdeild í hagvexti. Miðað við breytingu frá næsta ársfjórðungi á undan. Árstíðaleiðrétt. Heimild: Hagstofan.



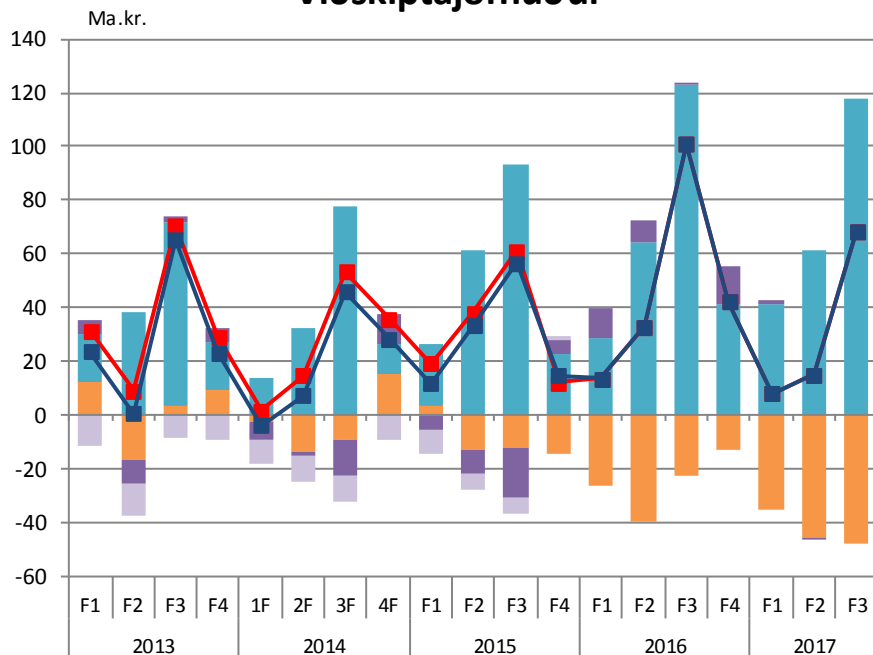
Viðskiptajöfnuður

Næsta birting: 2. mars

Viðskiptajöfnuður (ma.kr.)	2017F3	2016F4	2016F3
Viðskiptajöfnuður	68,1	15,0	100,8
Viðskiptaj. án innlánast. í slitam.	68,1	15,0	100,8
Vöruskiptajöfnuður	-47,5	-46,0	-22,5
Þjónustujöfnuður	117,5	61,5	122,7
Þáttatekujöfnuður án innlánsst. í slitam.	-1,9	-0,5	0,5
Þáttatekujöfnuður innlánsst. í slitam.	0,0	0,0	0,0

Heimild: Seðlabanki Íslands

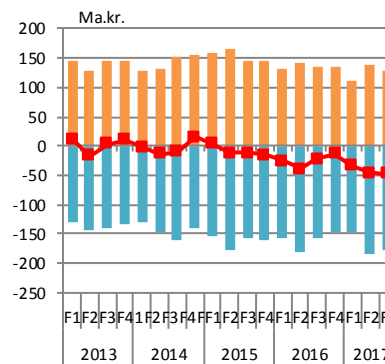
Viðskiptajöfnuður



- Þáttatekujöfnuður innlánsst. í slitam.
- Þjónustujöfnuður
- Vöruskiptajöfnuður
- Þáttatekujöfnuður án innlánsst. í slitam
- Viðskiptajöfnuður

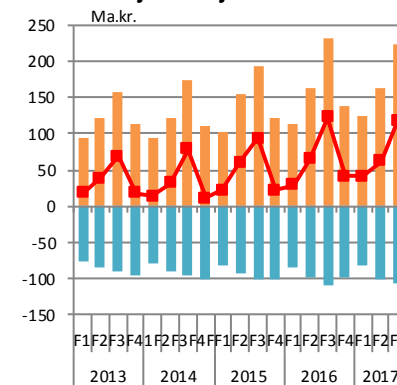
*) án innlánastofnana í slitameðferð. Heimild: Seðlabanki Íslands.

Vöruskiptajöfnuður



- Útfluttar vörur
- Innfluttar vörur

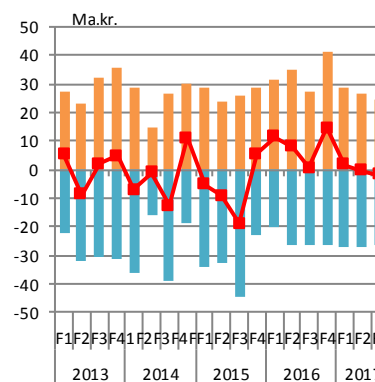
Þjónustujöfnuður



- Útflutt þjónusta, alls
- Innflutt þjónusta, alls

Þáttatekujöfnuður

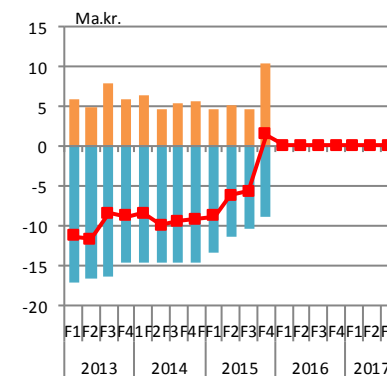
- án innlánastofnana í slitameðferð



- Tekjur
- Gjöld

Þáttatekujöfnuður

- innlánastofnanir í slitameðferð



- Tekjur
- Gjöld



Vöruskiptajöfnuður

Næstu birtingar:

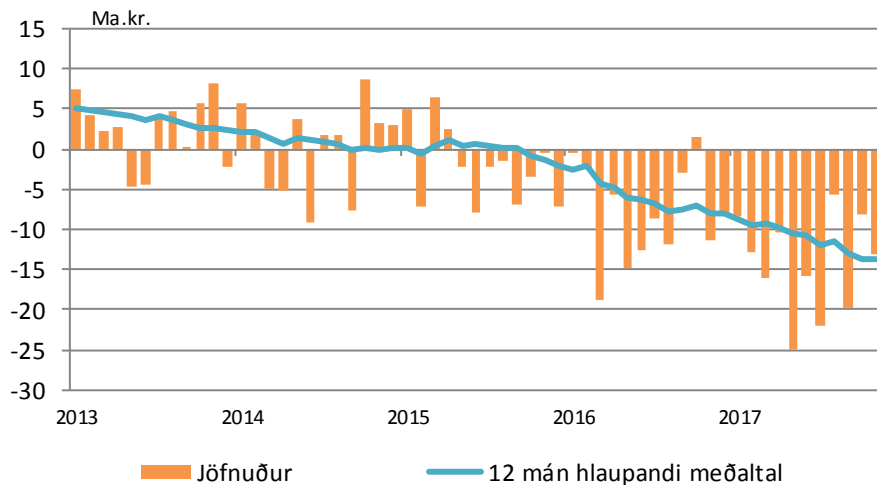
9. jan 2018: des. (Bráðabirgðatölur)

5. jan 2018: jan.-nóv. (Uppfærðar tölur)

Vöruskipti (ma.kr.)				Uppsafnað	
	nóv 2017	okt 2017	nóv 2016	2017	2016
Útflutningur alls	47,7	53,1	46,8	476,5	440,3
Sjávarafurðir alls	18,3	20,6	21,9	184,0	192,6
Landbúnaðarafurðir	2,1	1,9	1,6	18,1	13,8
Iðnaðarvörur	26,4	24,8	21,0	256,0	218,9
Aðrar vörur alls	1,0	5,8	2,2	18,4	15,0
Innflutningur alls	60,7	61,3	45,4	634,1	528,6
Mat- og drykkjarvörur	5,0	5,1	4,3	52,8	47,4
Hrá- og rekstrarvörur	14,9	15,5	11,4	167,4	137,3
Eldsneyti og smurolíur	7,0	0,2	6,0	8,8	57,4
Fjárfest.vörur	13,6	13,0	10,3	136,6	115,8
Flutningatæki	10,9	10,6	6,4	120,5	98,0
Neysluvörur ót.a.	9,3	9,0	7,0	82,8	72,2
Vörur ót.a	0,0	0,0	0,0	0,2	0,4
Jöfnuður	-13,0	-8,3	1,5	-157,5	-88,2

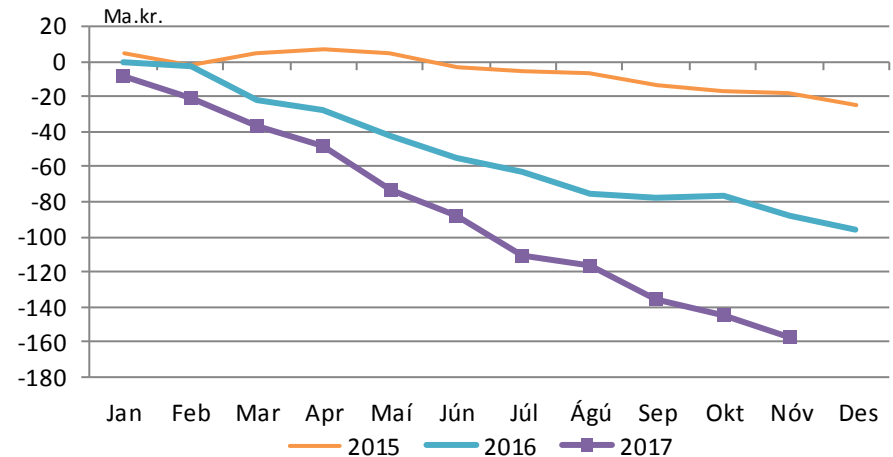
Allar tölur á föstu gengi (nóv. '17) Heimild: Hagstofa Íslands, Hagfræðideild

Vöruskiptajöfnuður



Vöruskiptajöfnuður á föstu gengi. Heimild: Hagstofa Íslands

Uppsafnaður afgangur af vöruskiptum



Uppsafnaður afgangur af vöruskiptum það sem er af árinu. Allar tölur föstu gengi
Heimild: Hagstofa Íslands



Ferðapjónusta

Næstu birtingar:

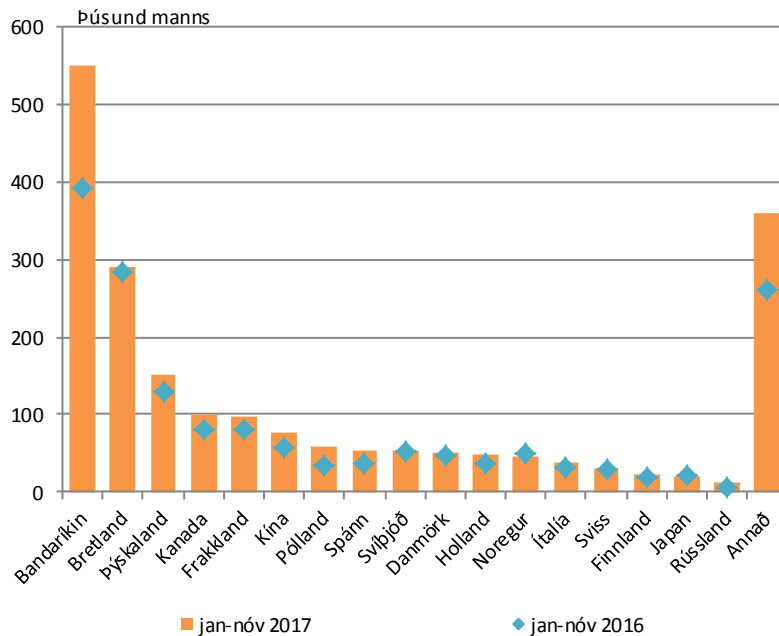
22. des: Gistinætur

15. jan 2018: Greiðslukortavelta.

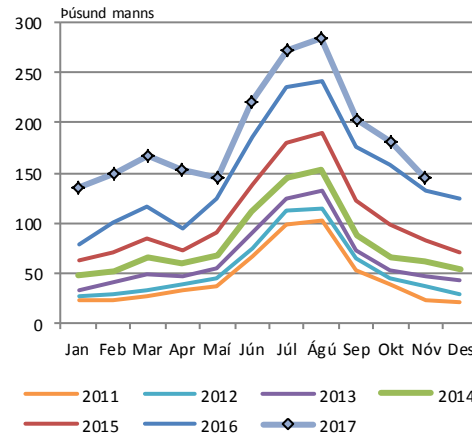
		12m br.
Erlendir gestir um Leifstöð (nón, þús.manns)	144,6	10%
Erlend greiðslukortavelta (nón., evrur á mann)	814	-15%
Gistinætur útlendinga (okt, þús)	322	9%
Nýting herbergja (okt, %)	70,5	-0,7

Heimildir: Hagstofan, Ferðamálastofa, Seðlabanki Íslands, Hagfræðideild Landsbankans

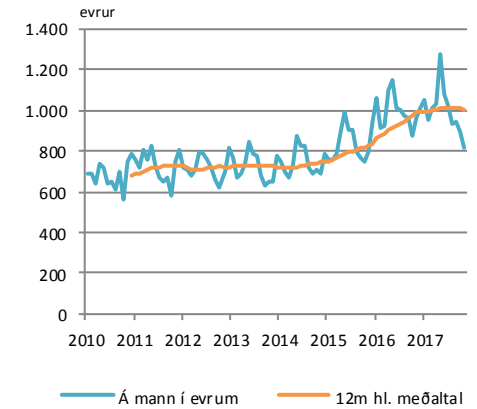
Erlendir gestir um Leifstöð



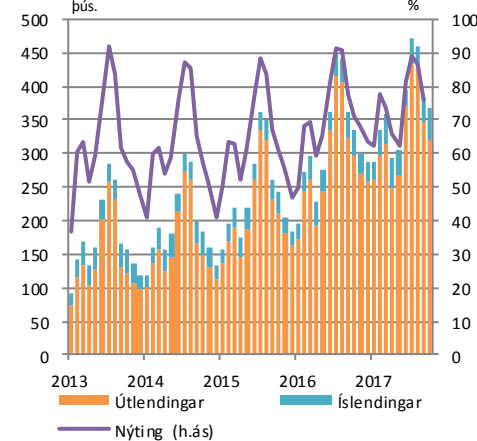
Fjöldi erlendra ferðamanna



Erlend greiðslukortavelta



Gistinætur á hótélum



Fasteignamarkaðurinn

Næstu birtingar:

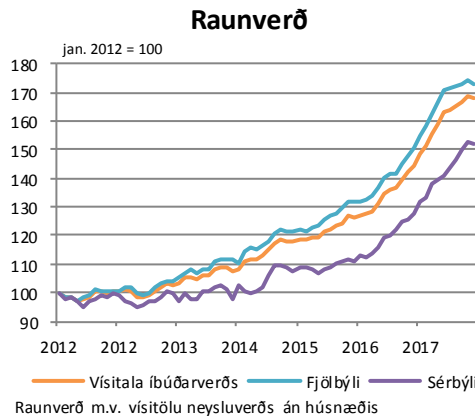
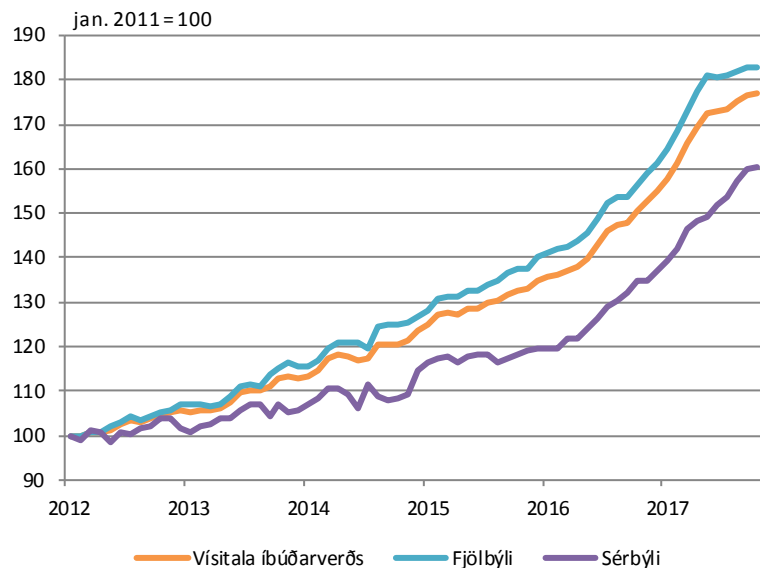
18. des.: Vísitala íbúðaverðs

19. des.: Vísitala leiguverðs

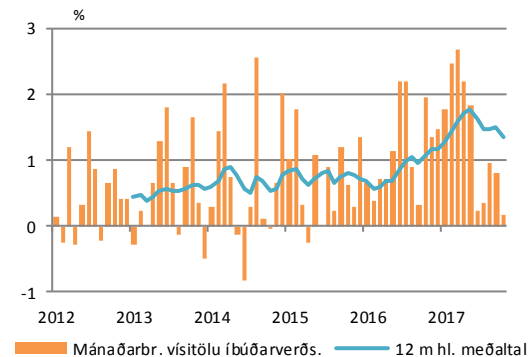
		12m br.
Vísitala íbúðarverðs (okt.)	-	17,6%
Vísitala leiguverðs (okt.)	-	10,4%
Velta (okt., ma.kr.)	23,2	-19,8%

Heimildir: Þjóðskrá, Hagstofan, Hagfræðideild Landsbankans

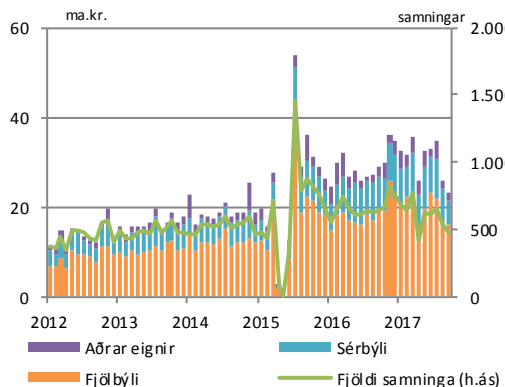
Vísitala íbúðarverðs



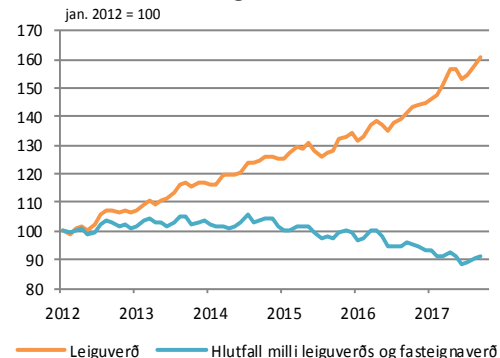
Mánaðarbreyting



Velta á höfuðborgarsvæðinu



Leiguverð



Innihald og form skjals þessa er unnið af starfsmönnum Hagfræðideildar Landsbankans hf. (hagfraedideild@landsbankinn.is) og byggist á aðgengilegum opinberum upplýsingum á þeim tíma sem greiningin var unnin. Mat á þeim upplýsingum endurspeglar skoðanir starfsmanna Hagfræðideildar Landsbankans á þeim degi þegar greiningin er dagsett, en þær geta breyst án fyrirvara.

Landsbankinn hf. og starfsfólk hans taka ekki ábyrgð á viðskiptum sem byggð eru á þeim upplýsingum og skoðunum sem hér eru settar fram.

Bent skal á að Landsbankinn hf. getur á hverjum tíma haft beinna eða óbeinna hagsmuna að gæta, ýmist sjálfur, dótturfélög hans eða fyrir hönd viðskiptamanna, s.s. sem fjárfestir, lánardrottinn eða þjónustuaðili. Greiningar eru engu að síður unnar sjálfstætt af Hagfræðideild Landsbankans og innan Landsbankans eru í gildi reglur um aðskilnað starfssviða sem eru aðgengilegar á vef bankans.

