

11. desember 2017

# Vikubyrjun – Hagtölur

Hagfræðideild Landsbankans



# Vikan framundan

Dags.	Viðburður	Tímabil	Birtingaraðili
mán	11.des		Lánamál ríkisins
	Víxlaútboð		Lykill fjármögnun
	Efnahagslegar skammtímatölur	des	Hagstofan
þri	12.des		Íslandsbanki
	Útboð sértryggðra skuldabréfa		Þjóðskrá
	Fjöldi þinglýstra leigusamninga um íbúðarhúsnæði eftir land: nóv		
mið	13.des		Seðlabankinn
	Vaxtaákvörðun		Lánamál ríkisins
	Útboð ríkisvíxla		Seðlabankinn
	Greiðslumiðlun	nóv	
fim	14.des	3.ársfj.	Hagstofan
	Fjármál hins opinbera á 3. ársfjórðungi 2017		Seðlabankinn
	Gjaldeyrisforði og tengdir liðir	nóv	
fös	15.des		Vinnumálastofnun
	Skráð atvinnuleysi	nóv	
	Fiskafli	nóv	Hagstofan
	Tryggingafélög	nóv	Seðlabankinn



# Verðbólga

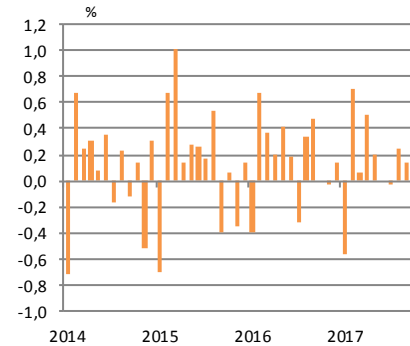
Næsta birting: 21. des.

## Tólf mánaða breyting VNV ásamt framlagi undirliða (%)

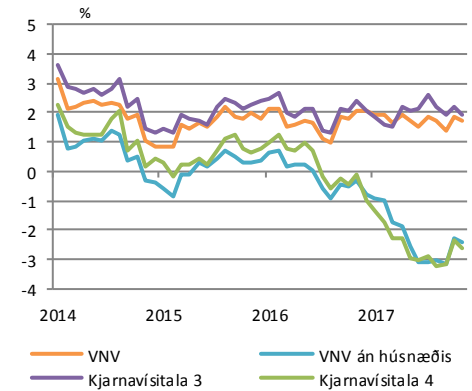
	nóv.17	okt.17	nóv.16
<b>Vístala neysluverðs</b>	<b>1,7</b>	<b>1,9</b>	<b>2,1</b>
Framlag undirliða:			
Innfluttar vörur án áfengis, tóbaks og bensíns	-1,9	-1,9	-0,9
Bensín	0,1	0,1	-0,1
Húsnaði	3,1	3,2	2,4
Innlendar vörur án búvöru og grænmetis	0,0	0,0	0,1
Almenn þjónusta	0,1	0,2	0,7
Aðrir liðir	0,3	0,3	-0,2

Heimild: Hagstofan, Hagfræðideild Landsbankans

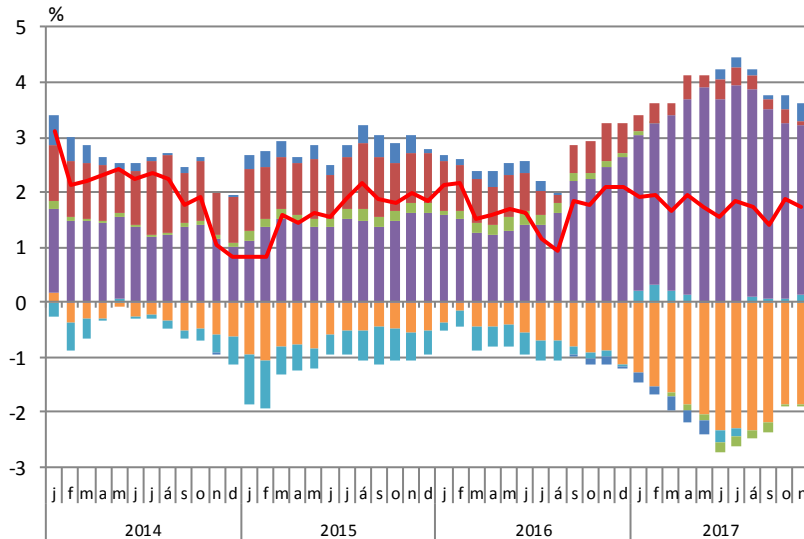
## Mánaðarbreyting VNV



## 12 mánaða breyting



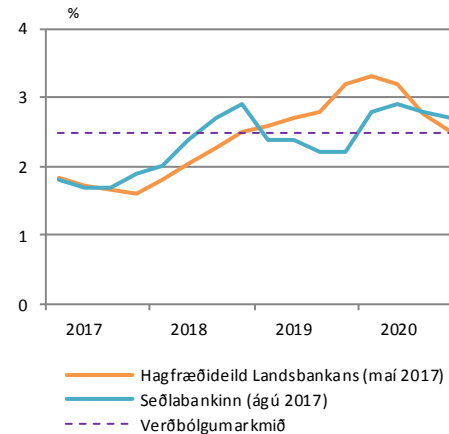
## Undirliðir verðbólgu



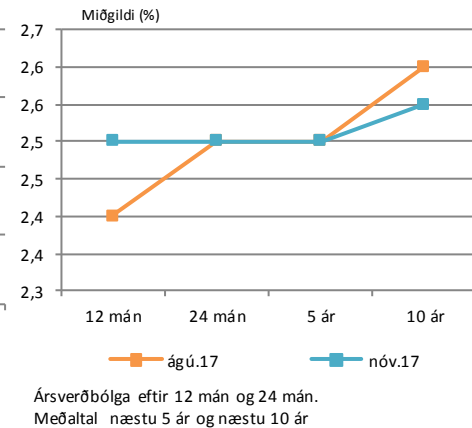
- Innfluttar vörur án áfengis, tóbaks og bensíns
- Bensín
- Húsnaði
- Innlendar vörur án búvöru og grænmetis
- Almenn þjónusta
- Aðrir liðir

Framlag einstakra undirliða til verðbólgu. 12 mánaða breyting.

## Verðbólguþá



## Væntingakönnun SÍ



Ársverðbólga eftir 12 mán og 24 mán.  
Meðaltal næstu 5 ár og næstu 10 ár



# Vinnumarkaður (Hagstofan)

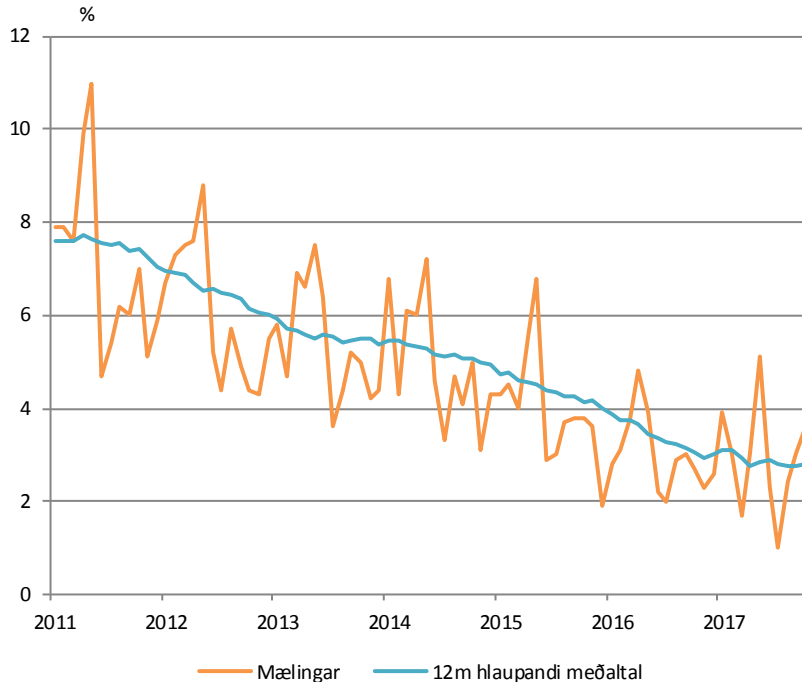
Næsta birting: 21. des.

## Niðurstöður vinnumarkaðsrannsóknar Hagstofunnar

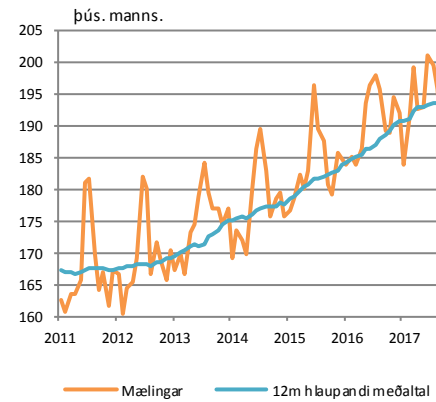
	okt 2017	sep 2017	okt 2016
Atvinnuþátttaka (%)	82,0	79,6	82,0
Atvinnuleysi (%)	3,6	3,0	2,7
Hlutfall starfandi (%)	79,0	77,2	79,8
Starfandi (fjöldi)	193.800	187.700	188.900
Utan vinnumarkaðar (fjöldi)	44.300	49.700	42.600
Atvinnulausir (fjöldi)	7.200	5.900	5.200
Meðalfjöldi vinnustunda (klst)	40,1	39,5	40,2

Heimild: Hagstofan

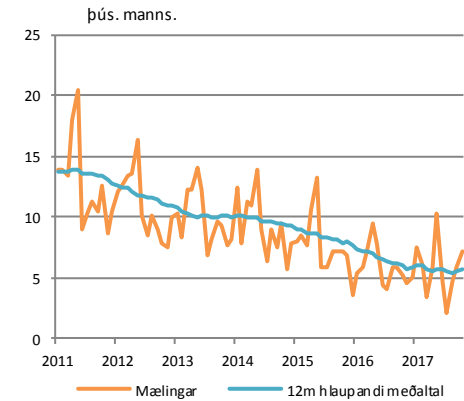
### Atvinnuleysi



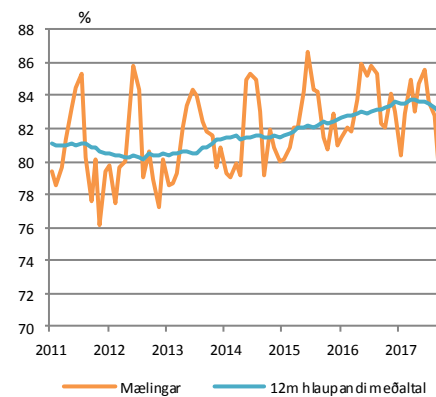
### Fjöldi starfandi



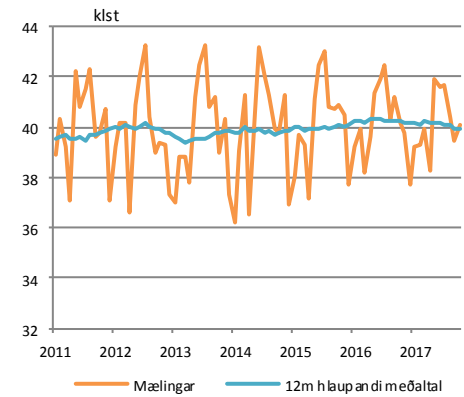
### Atvinnulausir



### Atvinnuþátttaka



### Meðalfjöldi vinnustunda



# Skráð atvinnuleysi (Vinnumálastofnun)

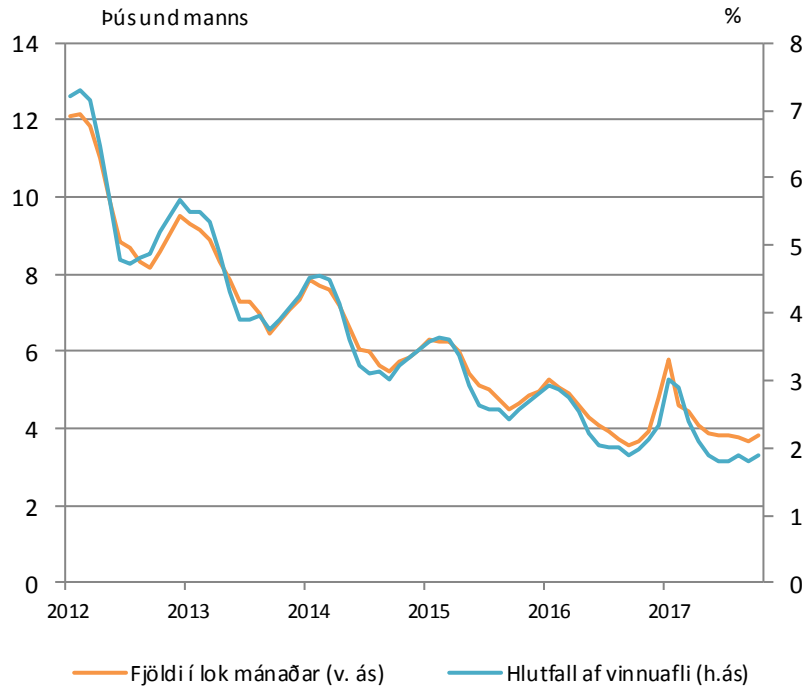
Næsta birting: 15. des.

## Skráð atvinnuleysi

	okt 2017	sep 2017	okt 2016
<b>Alls</b>	<b>1,9</b>	<b>1,8</b>	<b>2,0</b>
Höfuðborgarsvæði	2,0	2,0	2,2
Landsbyggðin	1,7	1,6	1,5
Karlar	1,7	1,6	1,6
Konur	2,2	2,1	2,4

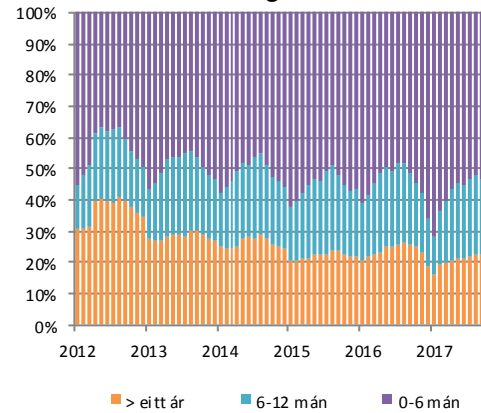
Heimild: Vinnumálastofnun

## Atvinnuleysi

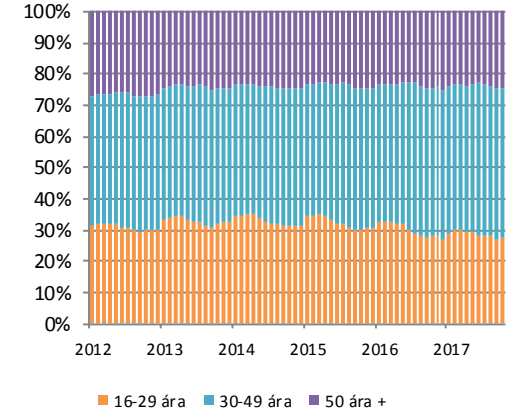


## Skipting atvinnulausra ...

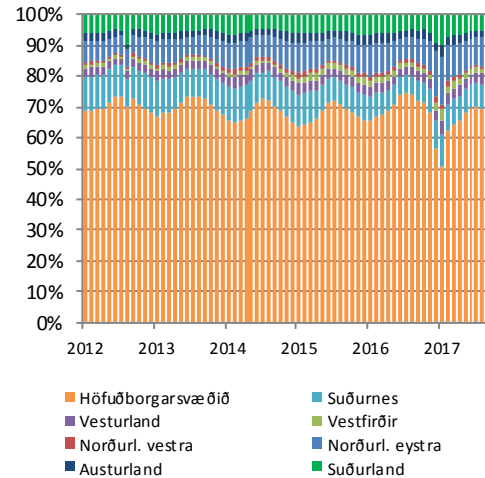
### .. eftir lengd á skrá



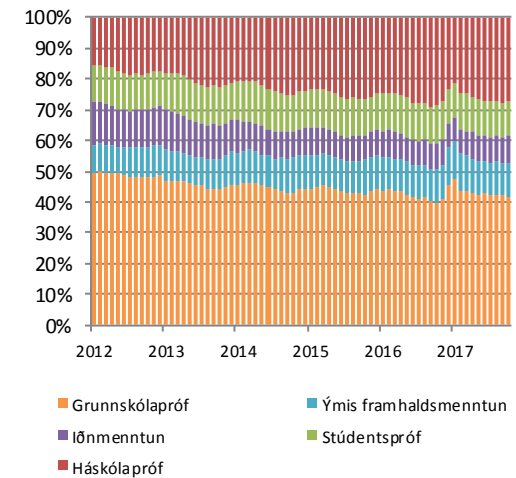
### .. eftir aldri



### ..eftir búsetu



### ..eftir menntun



# Landsframleiðsla

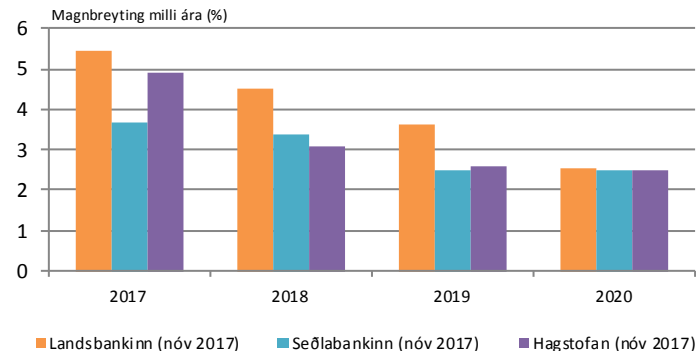
Næsta birting: 9. mars.

## Breyting á landsframleiðslu

	2017F3	2016F4	2016F3
<b>Ársbreyting</b>	<b>3,1</b>	<b>4,3</b>	<b>10,1</b>
<b>Ársfjórðungsleg breyting (árstíðaleiðrétt)</b>	<b>2,2</b>	<b>-1,7</b>	<b>2,0</b>
Hlutdeild í ársfjórðungsþrengingu:			
Einkaneysla	1,5	1,5	0,4
Samneysla	0,3	0,3	0,2
Fjármunamyndun	1,5	1,5	-0,6
Birgðabreytingar	0,6	0,6	3,0
Utanríkisviðskipti	-1,4	-1,4	-1,6

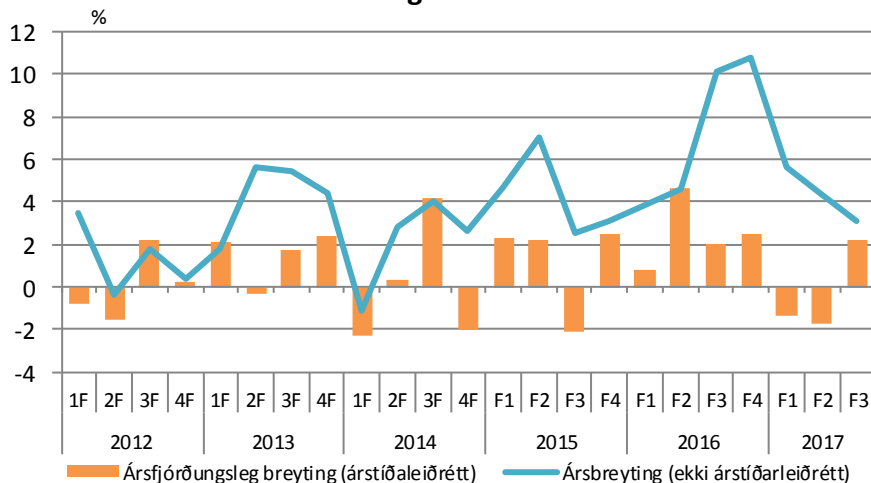
Ársbreyting er breyting frá sama fjórðungi á árinu á undan, ársfjórðungsþrenging er breyting frá næsta fjórðungi á undan. Heimild: Hagstofan.

## Hagvaxtarspár



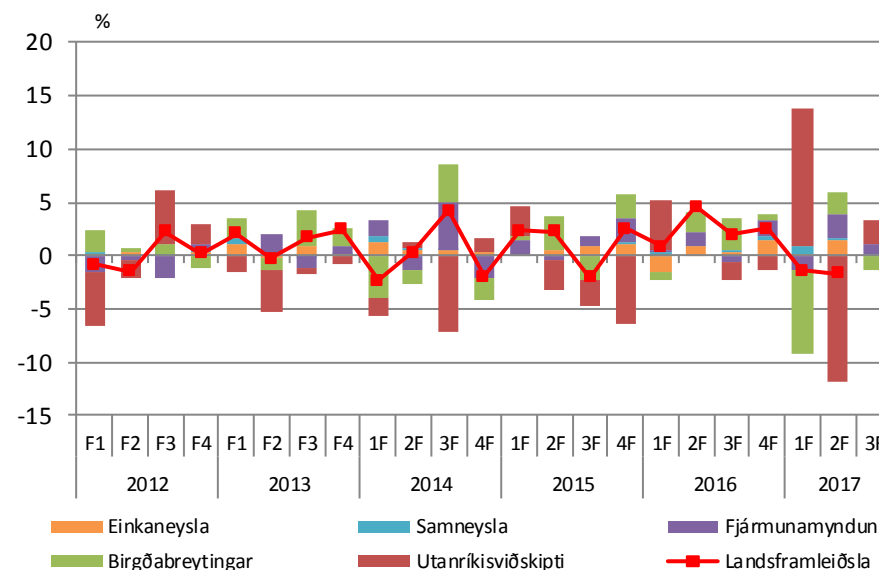
Heimild: Landsbankinn, Seðlabankinn og Hagstofan

## Hagvöxtur



Heimild: Hagstofan.

## Hlutdeild í hagvexti



Hlutdeild í hagvexti. Miðað við breytingu frá næsta ársfjórðungi á undan. Árstíðaleiðrétt. Heimild: Hagstofan.



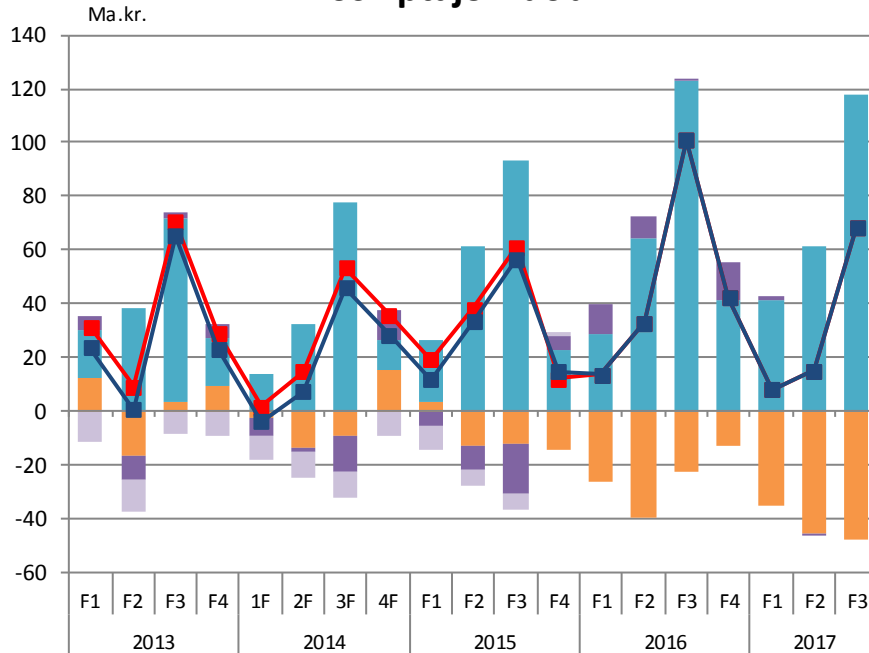
# Viðskiptajöfnuður

Næsta birting: 2. mars

Viðskiptajöfnuður (ma.kr.)	2017F3	2016F4	2016F3
<b>Viðskiptajöfnuður</b>	<b>68,1</b>	<b>15,0</b>	<b>100,8</b>
<b>Viðskiptaj. án innlánast. í slitam.</b>	<b>68,1</b>	<b>15,0</b>	<b>100,8</b>
Vöruskiptajöfnuður	<b>-47,5</b>	<b>-46,0</b>	<b>-22,5</b>
Þjónustujöfnuður	<b>117,5</b>	<b>61,5</b>	<b>122,7</b>
Þáttatekujöfnuður án innlánsst. í slitam.	<b>-1,9</b>	<b>-0,5</b>	<b>0,5</b>
Þáttatekujöfnuður innlánsst. í slitam.	<b>0,0</b>	<b>0,0</b>	<b>0,0</b>

Heimild: Seðlabanki Íslands

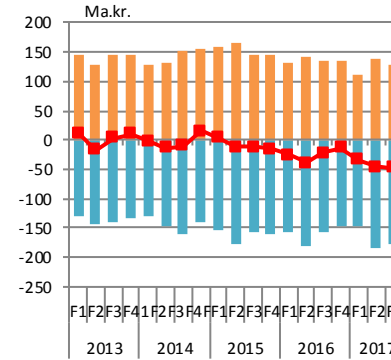
## Viðskiptajöfnuður



■ Þáttatekujöfnuður innlánsst. í slitam.    ■ Þáttatekujöfnuður án innlánsst. í slitam.  
■ Þjónustujöfnuður    ■ Vöruskiptajöfnuður  
■ Undirliggjandi viðskiptajöfnuður \*)    ■ Viðskiptajöfnuður

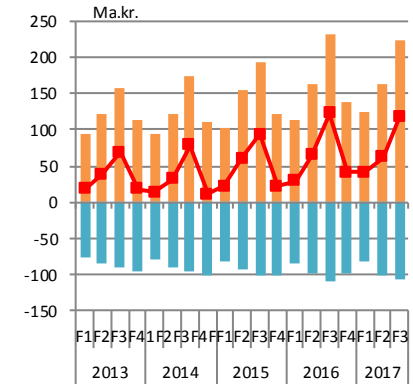
\*) án innlánastofnana í slitameðferð. Heimild: Seðlabanki Íslands.

## Vöruskiptajöfnuður



■ Útfluttar vörur    ■ Innfluttar vörur

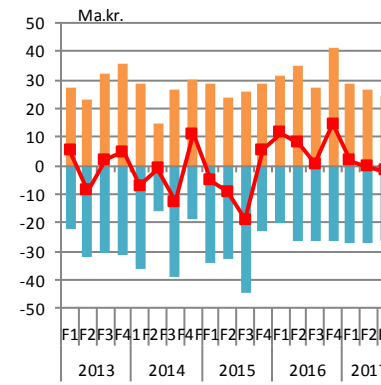
## Þjónustujöfnuður



■ Útflutt þjónusta, alls    ■ Innflutt þjónusta, alls

## Þáttatekujöfnuður

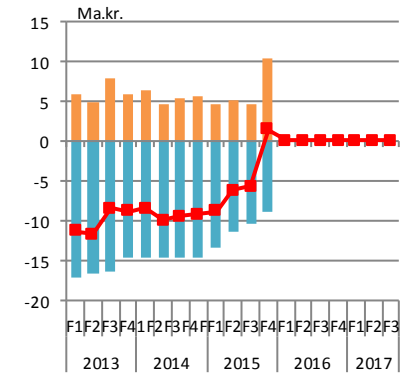
- án innlánastofnana í slitameðferð



■ Tekjur    ■ Gjöld

## Þáttatekujöfnuður

- innlánastofnanir í slitameðferð



■ Tekjur    ■ Gjöld



# Vöruskiptajöfnuður

Næstu birtingar:

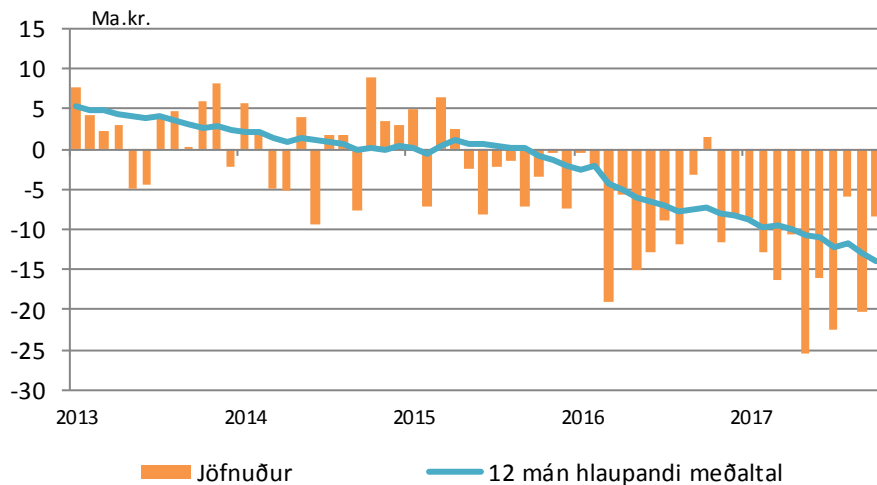
6. des.: nív. (Bráðabirgðatölur)

5. jan 2018: jan.-nív. (Uppfærðar tölur)

Vöruskipti (ma.kr.)				Uppsafnað	
	okt 2017	sep 2017	okt 2016	2017	2016
<b>Útflutningur alls</b>	<b>54,0</b>	<b>44,2</b>	<b>47,6</b>	<b>436,3</b>	<b>406,8</b>
Sjávarafurðir alls	21,0	19,8	22,3	168,6	178,5
Landbúnaðarafurðir	1,9	1,2	1,7	16,3	12,1
Iðnaðarvörur	25,2	22,0	21,4	233,6	202,3
Aðrar vörur alls	5,9	1,1	2,3	17,7	13,9
<b>Innflutningur alls</b>	<b>62,4</b>	<b>64,4</b>	<b>46,2</b>	<b>583,4</b>	<b>484,9</b>
Mat- og drykkjarvörur	5,2	4,7	4,3	48,7	43,7
Hrá- og rekstrarvörur	15,8	17,3	11,6	155,2	125,1
Eldsneyti og smurolíur	8,3	11,9	6,1	67,9	53,3
Fjárfest.vörur	13,2	14,2	10,5	125,1	105,2
Flutningatæki	10,7	8,2	6,5	111,5	91,9
Neysluvörur ót.a.	9,2	8,1	7,2	74,8	65,4
Vörur ót.a	0,0	0,0	0,0	0,2	0,4
<b>Jöfnuður</b>	<b>-8,4</b>	<b>-20,2</b>	<b>1,5</b>	<b>-147,1</b>	<b>-78,1</b>

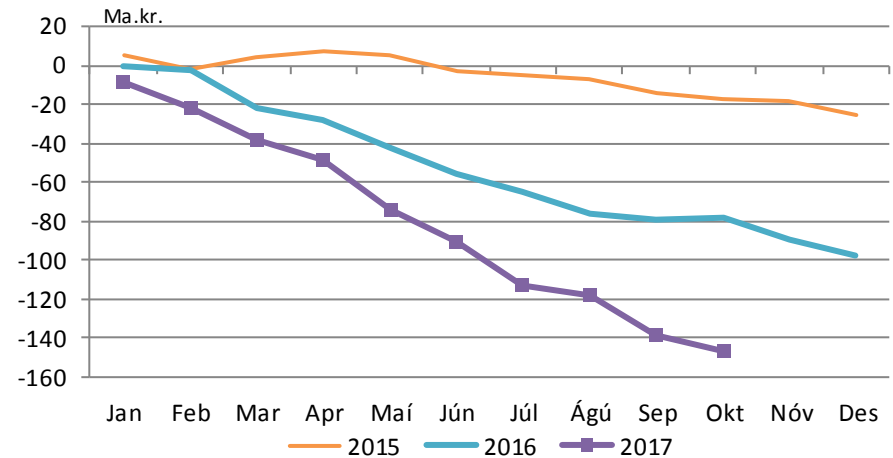
Allar tölur á föstu gengi (okt. '17) Heimild: Hagstofa Íslands, Hagfræðideild

## Vöruskiptajöfnuður



Vöruskiptajöfnuður á föstu gengi. Heimild: Hagstofa Íslands

## Uppsafnaður afgangur af vöruskiptum



Uppsafnaður afgangur af vöruskiptum það sem er af árinu. Allar tölur föstu gengi Heimild: Hagstofa Íslands





# Ferðapjónusta

Næstu birtingar:

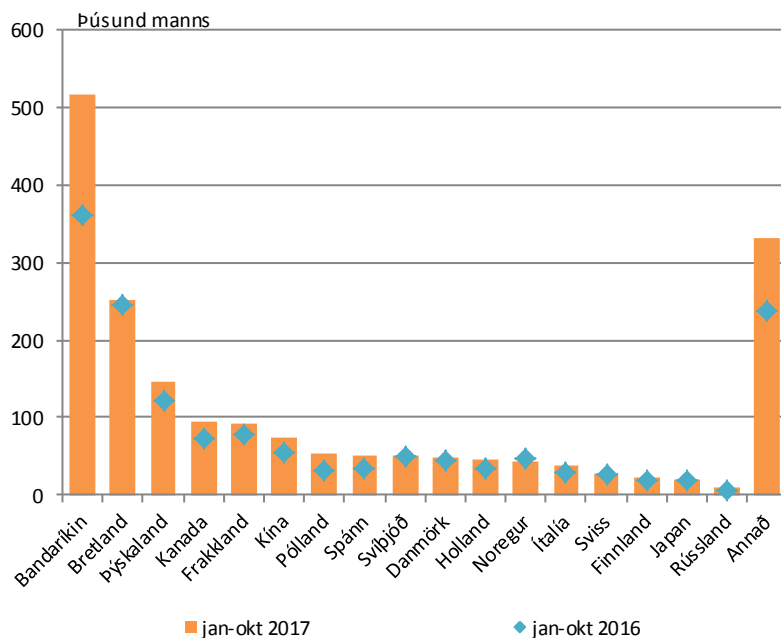
13. des: Greiðslukortavelta.

22. des: Gistinætur

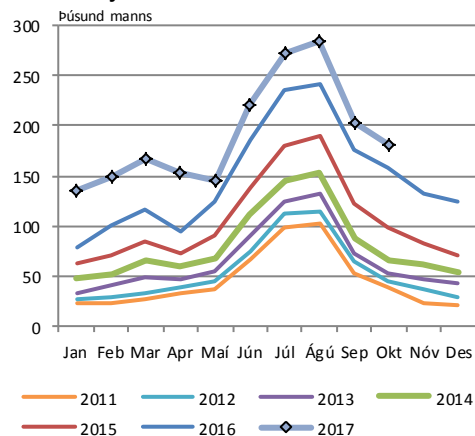
		12m br.
Erlendir gestir um Leifstöð (okt, þús.manns)	181,9	15%
Erlend greiðslukortavelta (okt., evrur á mann)	893	2%
Gistinætur útlendinga (sep, þús)	346	7%
Nýting herbergja (sep, %)	76,0	-1,5

Heimildir: Hagstofan, Ferðamálastofa, Seðlabanki Íslands, Hagfræðideild Landsbankans

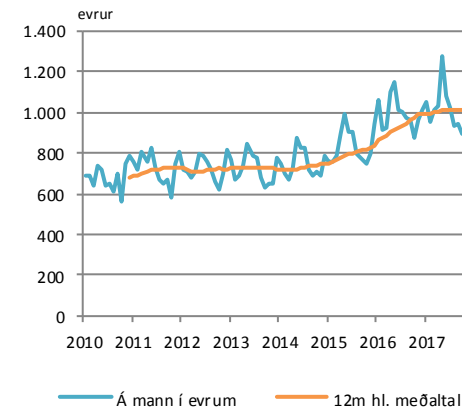
## Erlendir gestir um Leifstöð



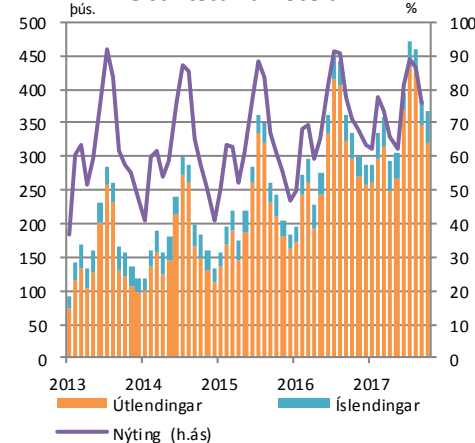
## Fjöldi erlendra ferðamanna



## Erlend greiðslukortavelta



## Gistinætur á hótélum



# Fasteignamarkaðurinn

Næstu birtingar:

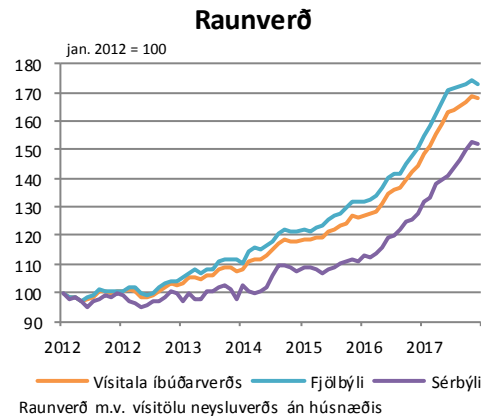
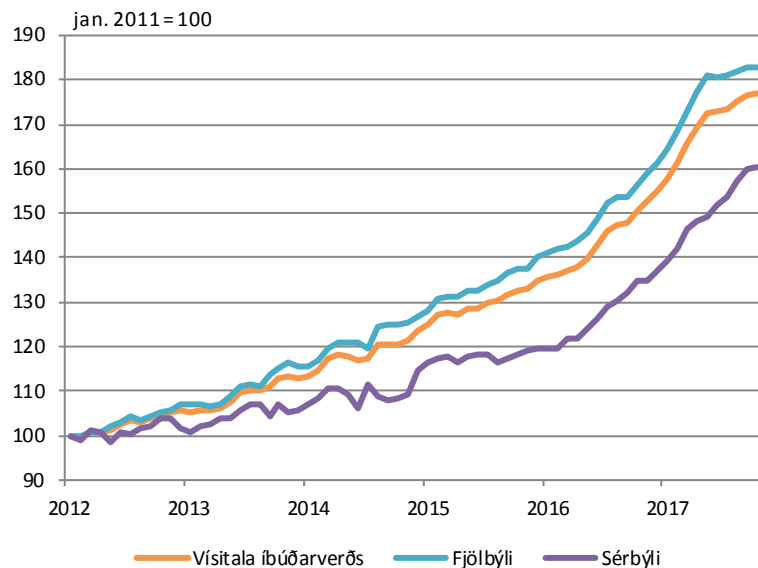
18. des.: Vísitala íbúðaverðs

19. des.: Vísitala leiguverðs

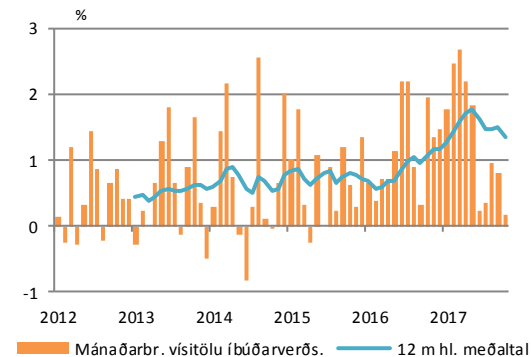
		12m br.
Vísitala íbúðarverðs (okt.)	-	17,6%
Vísitala leiguverðs (okt.)	-	10,4%
Velta (okt., ma.kr.)	23,2	-19,8%

Heimildir: Þjóðskrá, Hagstofan, Hagfræðideild Landsbankans

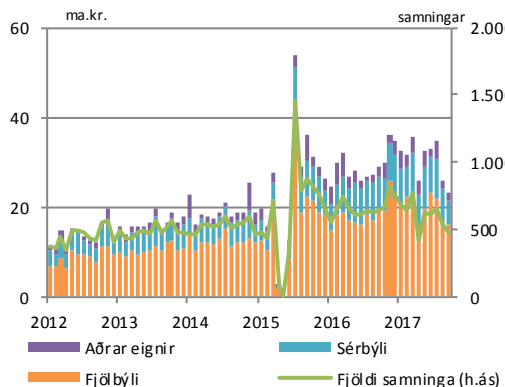
## Vísitala íbúðarverðs



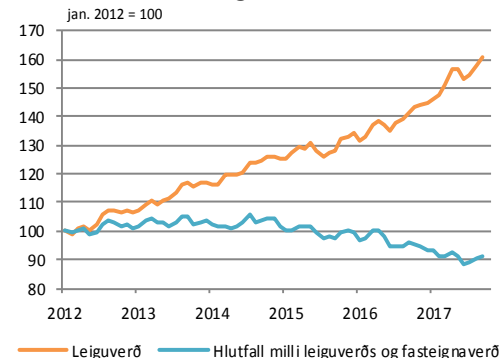
## Mánaðarbreyting



## Velta á höfuðborgarsvæðinu



## Leiguverð



---

Innihald og form skjals þessa er unnið af starfsmönnum Hagfræðideildar Landsbankans hf. (hagfraedideild@landsbankinn.is) og byggist á aðgengilegum opinberum upplýsingum á þeim tíma sem greiningin var unnin. Mat á þeim upplýsingum endurspeglar skoðanir starfsmanna Hagfræðideildar Landsbankans á þeim degi þegar greiningin er dagsett, en þær geta breyst án fyrirvara.

Landsbankinn hf. og starfsfólk hans taka ekki ábyrgð á viðskiptum sem byggð eru á þeim upplýsingum og skoðunum sem hér eru settar fram.

Bent skal á að Landsbankinn hf. getur á hverjum tíma haft beinna eða óbeinna hagsmuna að gæta, ýmist sjálfur, dótturfélög hans eða fyrir hönd viðskiptamanna, s.s. sem fjárfestir, lánardrottinn eða þjónustuaðili. Greiningar eru engu að síður unnar sjálfstætt af Hagfræðideild Landsbankans og innan Landsbankans eru í gildi reglur um aðskilnað starfssviða sem eru aðgengilegar á vef bankans.

