

9. október 2017

# Vikubyrjun – Hagtölur

Hagfræðideild Landsbankans



# Vikan framundan

<b>Dags.</b>		<b>Viðburður</b>	<b>Tímabil</b>	<b>Birtingaraðili</b>
mán	9.okt	Markaðsupplýsingar		Lánamál ríkisins
		Bílaleigubílar eftir skráningu	okt	Hagstofan
		Erlend staða Seðlabankans	sep	Seðlabankinn
þri	10.okt	Útboð sértryggðra skuldabréfa		Landsbankinn
		Efnahagslegar skammtímatölur	okt	Hagstofan
		Fjöldi launagreiðenda og launþega	ágú	Hagstofan
		Ráðstöfunartekjur heimilageirans	2016	Hagstofan
		Fjöldi þinglýstra leigus. um íbúðarh. eftir landsh.	sep	Þjóðskrá
mið	11.okt	Fjármálareikningar (bráðabirgðatölur)	2006-2016	Hagstofan
		Útgjöld til rannsókna og þróunar	2016	Hagstofan
fim	12.okt	Útboð ríkisvixla		Lánamál ríkisins
fös	13.okt	Seinast verðsöfnunardagur fyrir VNV	okt	Hagstofan
		Greiðslumiðlun	sep	Seðlabankinn
		Skráð atvinnuleysi	sep	Vinnumálastofnun
		Gjaldeyrisforði og tengdir liðir	sep	Seðlabankinn
		Trúfélagsbreytingar	3.ársfj.	Þjóðskrá



# Verðbólga

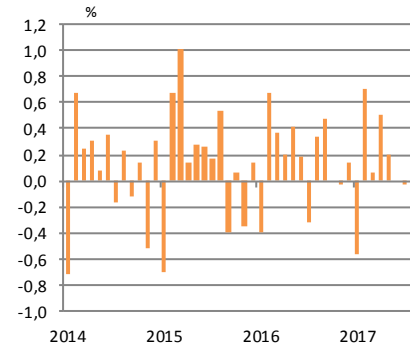
Næsta birting: 27. okt.

## Tólf mánaða breyting VNV ásamt framlagi undirliða (%)

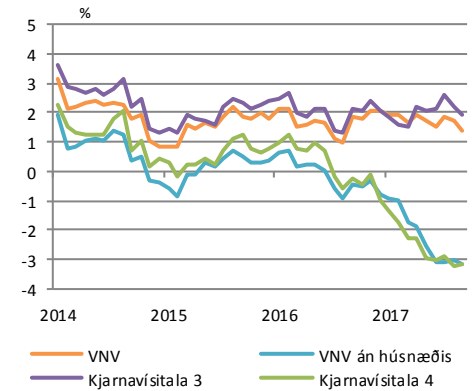
	sep.17	ágú.17	sep.16
<b>Vístala neysluverðs</b>	<b>1,4</b>	<b>1,7</b>	<b>1,8</b>
Framlag undirliða:			
Innfluttar vörur án áfengis, tóbaks og bensíns	-2,2	-2,3	-0,8
Bensín	0,1	0,1	-0,2
Húsnæði	3,4	3,8	2,2
Innlendar vörur án búvöru og grænmetis	-0,2	-0,2	0,1
Almenn þjónusta	0,2	0,2	0,5
Aðrir liðir	0,1	0,1	0,0

Heimild: Hagstofan, Hagfræðideild Landsbankans

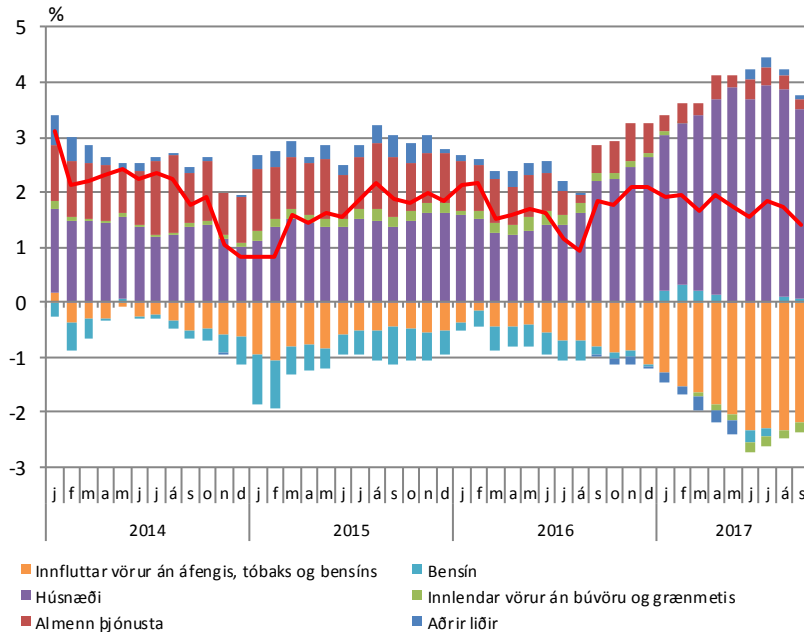
## Mánaðarbreyting VNV



## 12 mánaða breyting

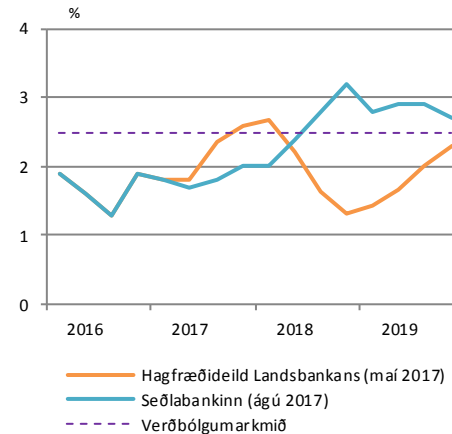


## Undirliðir verðbólgu

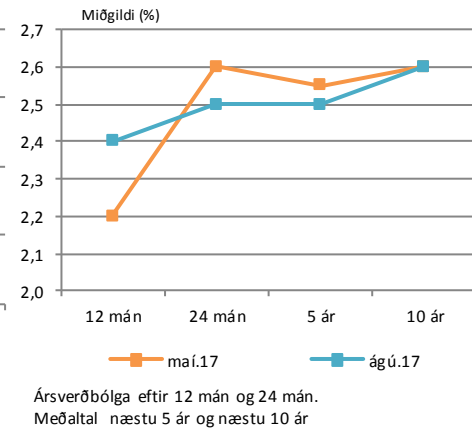


Framlag einstakra undirliða til verðbólgu. 12 mánaða breyting.

## Verðbólguþspá



## Væntingakönnun SÍ



# Vinnumarkaður (Hagstofan)

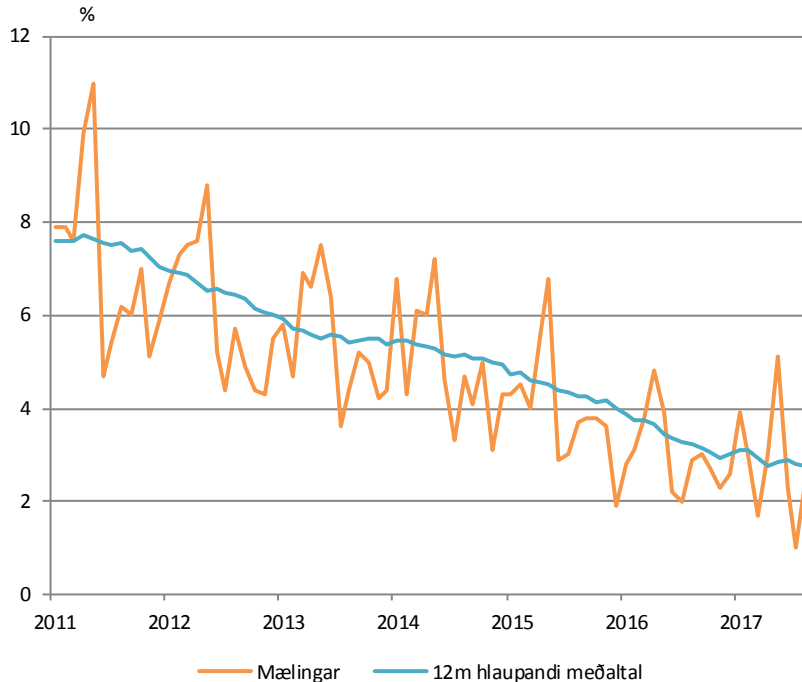
Næsta birting: 26. okt.

## Niðurstöður vinnumarkaðsrannsóknar Hagstofunnar

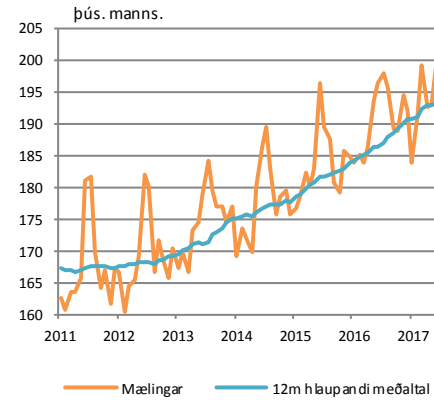
	ágú 2017	júl 2017	ágú 2016
Atvinnuþátttaka (%)	83,1	83,7	85,3
Atvinnuleysi (%)	2,5	1,0	2,9
Hlutfall starfandi (%)	81,0	82,9	82,9
Starfandi (fjöldi)	195.800	199.500	195.700
Utan vinnumarkaðar (fjöldi)	40.900	39.100	34.600
Atvinnulausir (fjöldi)	5.000	2.000	5.800
Meðalfjöldi vinnustunda (klst)	40,7	41,9	40,3

Heimild: Hagstofan

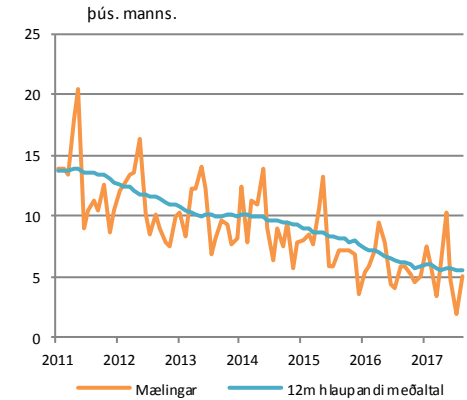
### Atvinnuleysi



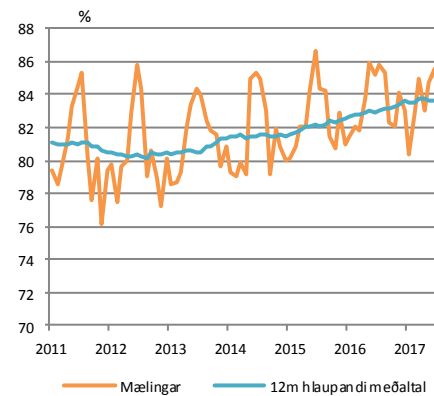
### Fjöldi starfandi



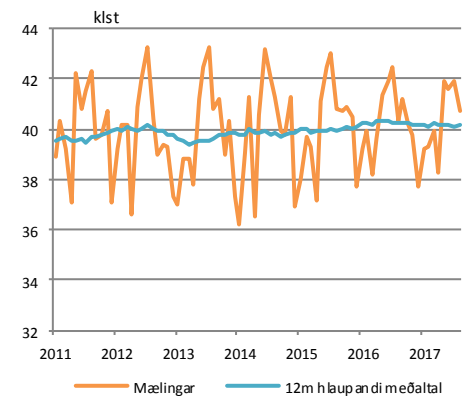
### Atvinnulausir



### Atvinnuþátttaka



### Meðalfjöldi vinnustunda



# Skráð atvinnuleysi (Vinnumálastofnun)

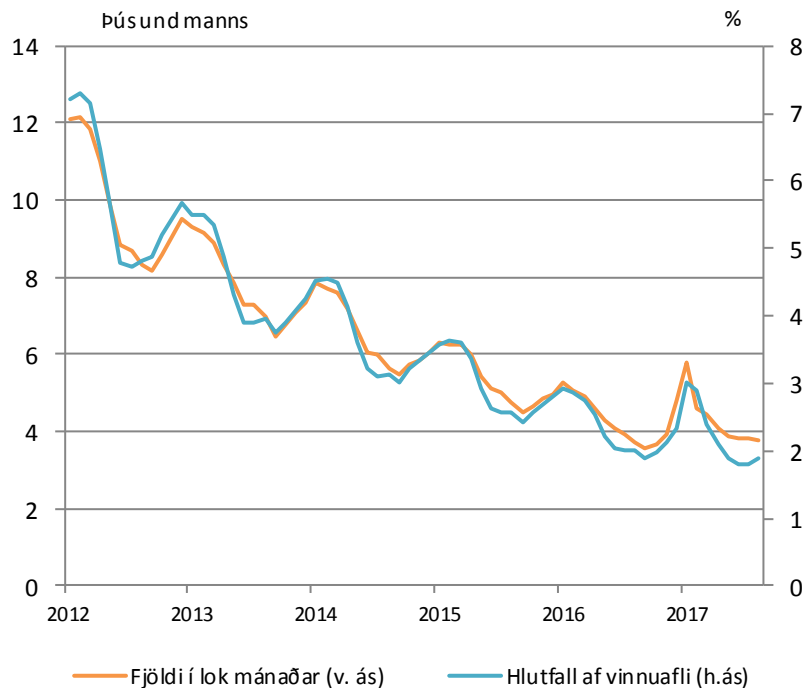
Næsta birting: 13. okt.

## Skráð atvinnuleysi

	ágú 2017	júl 2017	ágú 2016
<b>Alls</b>	<b>1,9</b>	<b>1,8</b>	<b>2,0</b>
Höfuðborgarsvæði	2,1	2,0	2,3
Landsbyggðin	1,6	1,5	1,4
Karlar	1,6	1,5	1,5
Konur	2,3	2,2	2,5

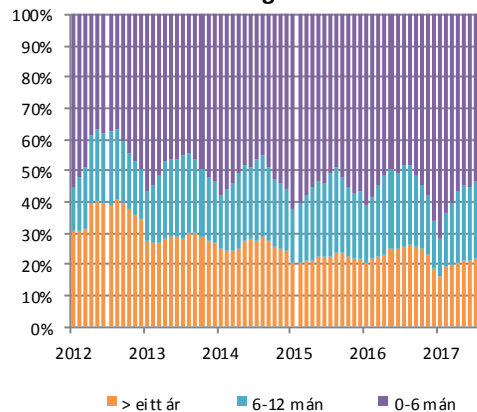
Heimild: Vinnumálastofnun

## Atvinnuleysi

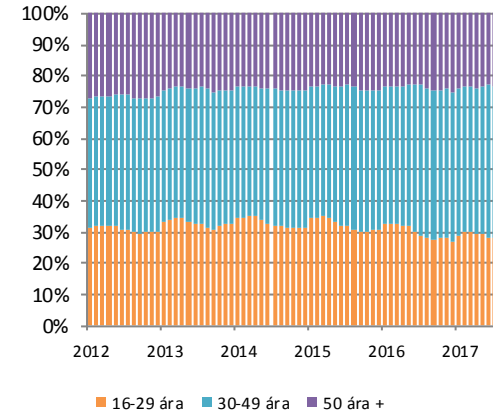


## Skipting atvinnulausra ...

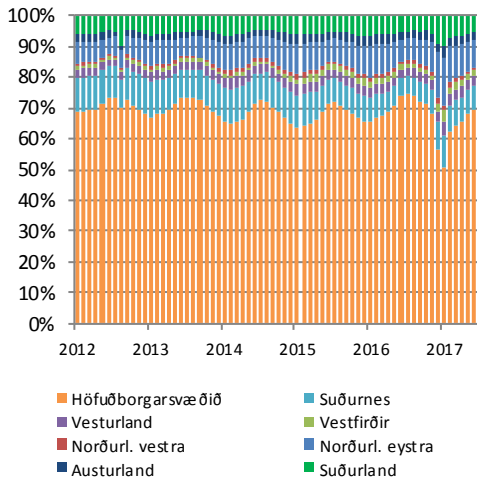
### .. eftir lengd á skrá



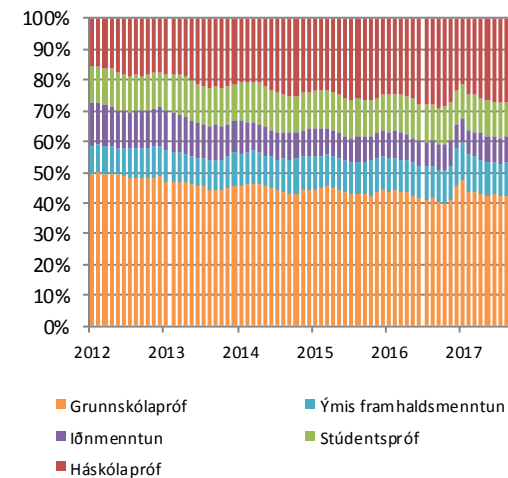
### .. eftir aldri



### ..eftir búsetu



### ..eftir menntun



# Landsframleiðsla

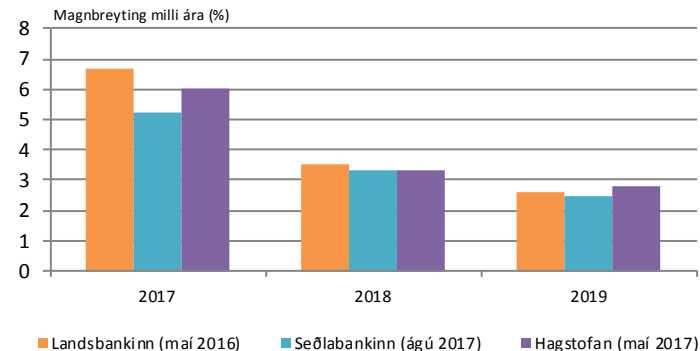
Næsta birting: 8. des.

## Breyting á landsframleiðslu

	2017F2	2016F4	2016F2
<b>Ársbreyting</b>	<b>3,4</b>	<b>5,2</b>	<b>4,6</b>
<b>Ársfjórðungsleg breyting (árstíðaleiðrétt)</b>	<b>-1,1</b>	<b>-0,7</b>	<b>4,6</b>
Hlutdeild í ársfjórðungsþreitingu:			
Einkaneysla	1,5	1,5	0,8
Samneysla	0,3	0,3	0,0
Fjármunamyndun	1,5	1,5	1,4
Birgðabreytingar	-0,7	-0,7	0,3
Utanríkisviðskipti	-0,1	-0,1	1,9

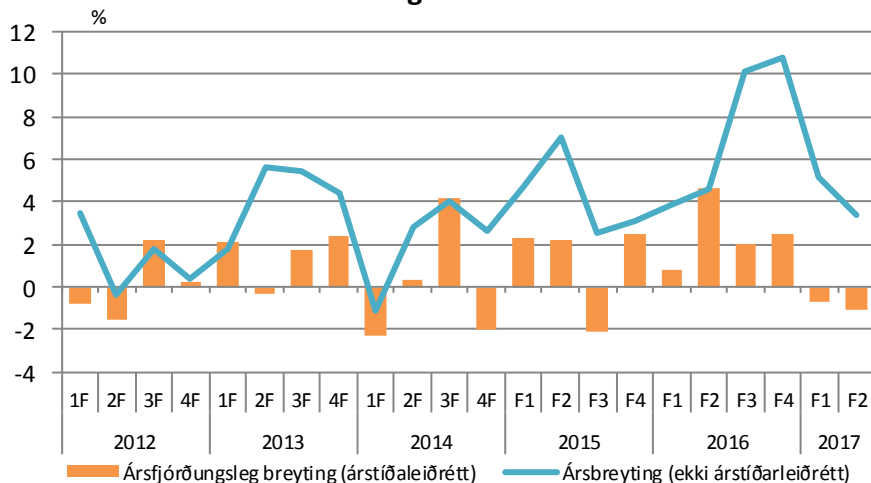
Ársbreyting er breyting frá sama fjórðungi á árinu á undan, ársfjórðungsþreiting er breyting frá næsta fjórðungi á undan. Heimild: Hagstofan.

## Hagvaxtarspár



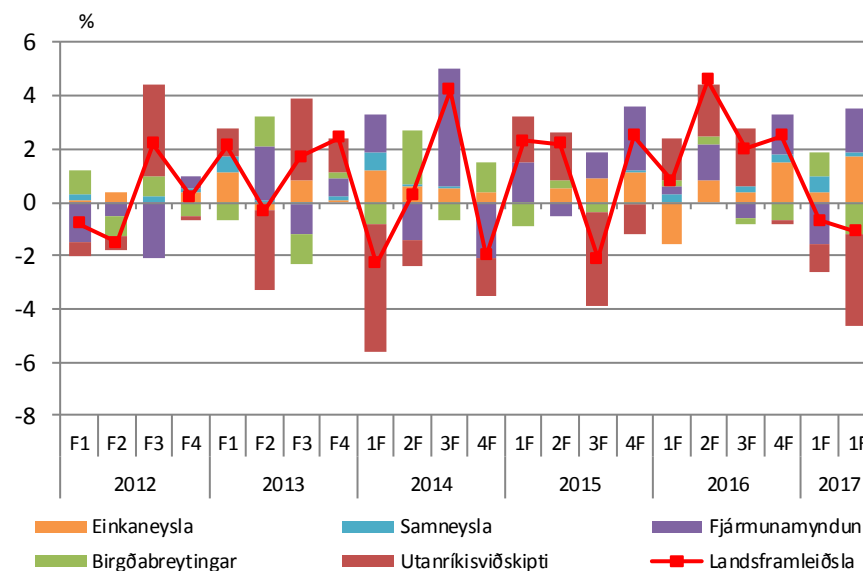
Heimild: Landsbankinn, Seðlabankinn og Hagstofan

## Hagvöxtur



Heimild: Hagstofan.

## Hlutdeild í hagvexti



Hlutdeild í hagvexti. Miðað við breytingu frá næsta ársfjórðungi á undan. Árstíðaleiðrétt. Heimild: Hagstofan.



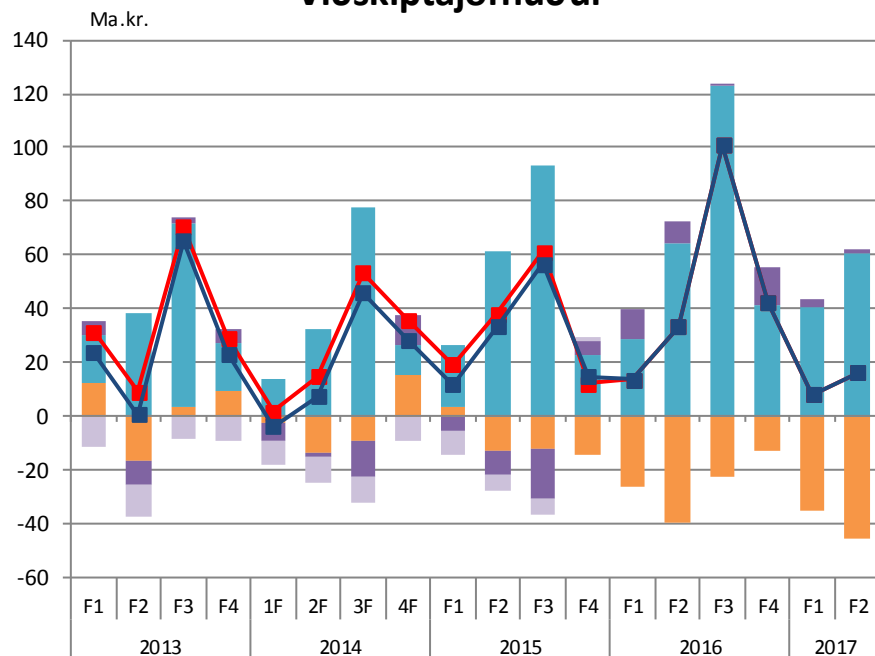
# Viðskiptajöfnuður

Næsta birting: 4. des.

Viðskiptajöfnuður (ma.kr.)	2017F2	2016F4	2016F2
<b>Viðskiptajöfnuður</b>	<b>16,3</b>	<b>8,2</b>	<b>33,1</b>
<b>Viðskiptaj. án innlánast. í slitam.</b>	<b>16,3</b>	<b>8,2</b>	<b>33,1</b>
Vöruskiptajöfnuður	<b>-45,8</b>	<b>-35,1</b>	<b>-39,5</b>
Þjónustujöfnuður	<b>60,5</b>	<b>40,7</b>	<b>64,6</b>
Þáttatekujöfnuður án innlánsst. í slitam.	<b>1,6</b>	<b>2,6</b>	<b>8,0</b>
Þáttatekujöfnuður innlánsst. í slitam.	<b>0,0</b>	<b>0,0</b>	<b>0,0</b>

Heimild: Seðlabanki Íslands

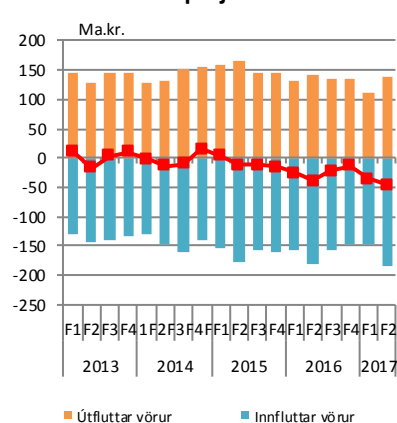
## Viðskiptajöfnuður



- Þáttatekujöfnuður innlánsst. í slitam.
- Þáttatekujöfnuður án innlánsst. í slitam
- Þjónustujöfnuður
- Vöruskiptajöfnuður
- Undirliggjandi viðskiptajöfnuður \*)
- Viðskiptajöfnuður

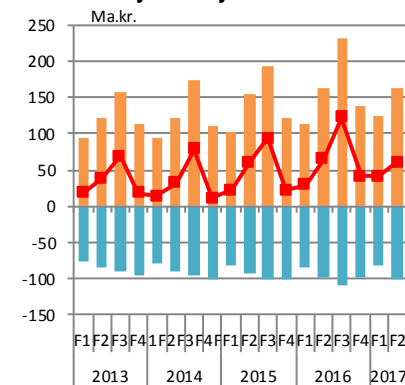
\*) án innlánastofnana í slitameðferð. Heimild: Seðlabanki Íslands.

## Vöruskiptajöfnuður



- Útfluttar vörur
- Innfluttar vörur

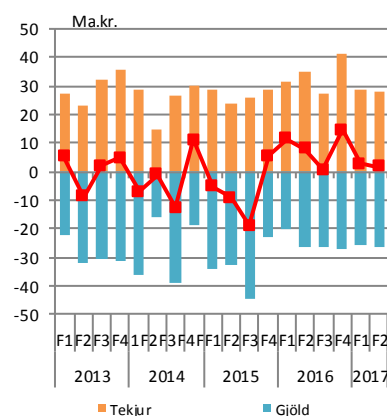
## Þjónustujöfnuður



- Útflutt þjónusta, alls
- Innflutt þjónusta, alls

## Þáttatekujöfnuður

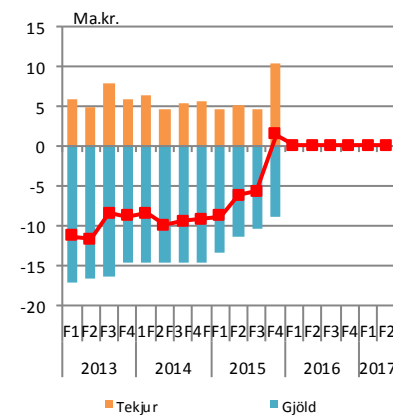
- án innlánastofnana í slitameðferð



- Tekjur
- Gjöld

## Þáttatekujöfnuður

- innlánastofnanir í slitameðferð



- Tekjur
- Gjöld



# Vöruskiptajöfnuður

Næstu birtingar:

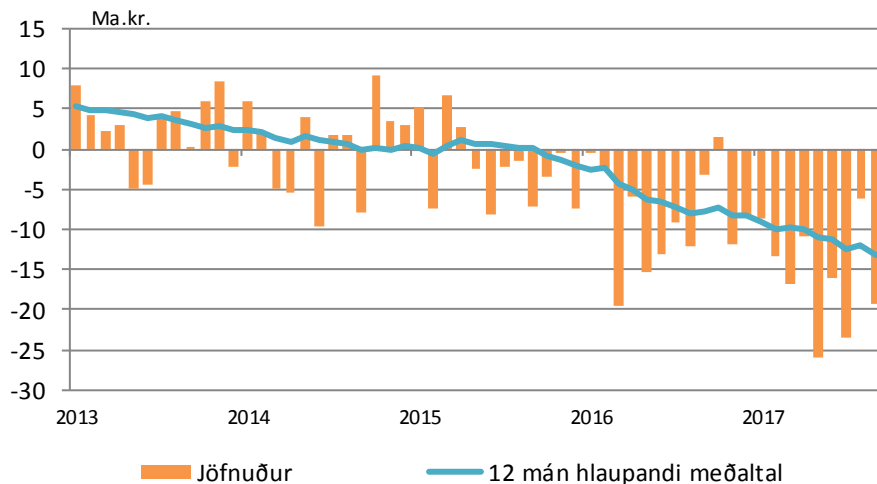
31. okt: jan.-ágú. (Uppfærðar tölur)

6. nóv.: okt. (Bráðabirgðatölur)

Vöruskipti (ma.kr.)				Uppsafnað	
	sep 2017	ágú 2017	sep 2016	2017	2016
<b>Útflutningur alls</b>	<b>45,0</b>	<b>46,5</b>	<b>44,9</b>	<b>388,7</b>	<b>366,7</b>
Sjávarafurðir alls	20,2	18,5	19,3	150,8	159,5
Landbúnaðarafurðir	1,3	1,9	1,3	14,8	10,7
Iðnaðarvörur	22,4	25,4	23,1	212,6	184,6
Aðrar vörur alls	1,2	0,7	1,3	10,6	11,9
<b>Innflutningur alls</b>	<b>64,2</b>	<b>52,6</b>	<b>48,1</b>	<b>529,2</b>	<b>448,0</b>
Mat- og drykkjarvörur	4,8	5,2	5,5	44,3	40,2
Hrá- og rekstrarvörur	17,5	14,9	13,8	142,2	115,9
Eldsneyti og smurolíur	11,4	5,4	6,4	60,1	48,2
Fjárfest.vörur	14,6	10,8	9,7	114,4	96,7
Flutningatæki	7,7	8,2	5,8	100,9	87,2
Neysluvörur ót.a.	8,2	8,0	7,0	67,0	59,5
Vörur ót.a	0,0	0,0	0,0	0,2	0,3
<b>Jöfnuður</b>	<b>-19,2</b>	<b>-6,1</b>	<b>-3,2</b>	<b>-140,5</b>	<b>-81,3</b>

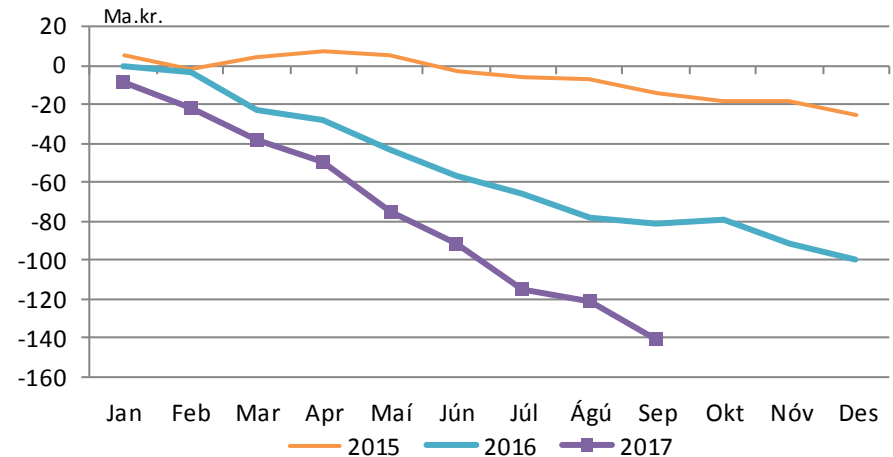
Allar tölur á föstu gengi (jún. '17) Heimild: Hagstofa Íslands, Hagfræðideild

## Vöruskiptajöfnuður



Vöruskiptajöfnuður á föstu gengi. Heimild: Hagstofa Íslands

## Uppsafnaður afgangur af vöruskiptum



Uppsafnaður afgangur af vöruskiptum það sem er af árinu. Allar tölur föstu gengi  
Heimild: Hagstofa Íslands





# Ferðapjónusta

Næstu birtingar:

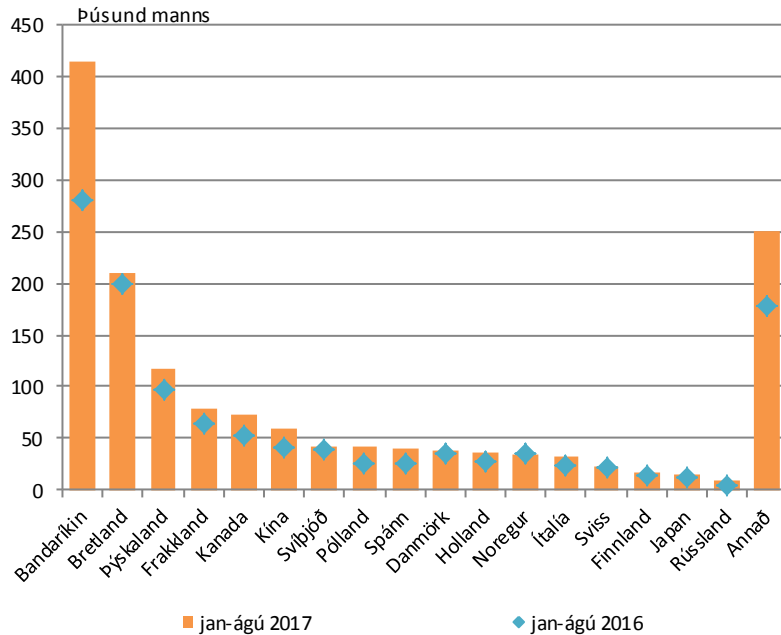
13. okt.: Greiðslukortavelta.

31. okt.: Gistinætur

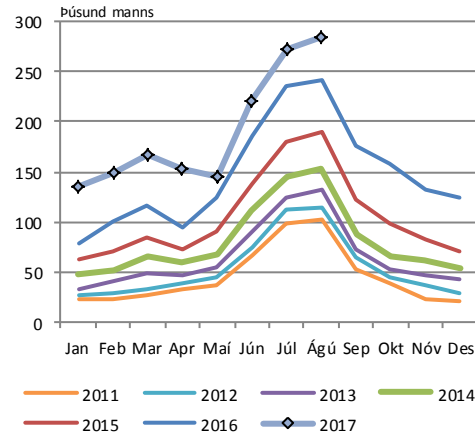
		12m br.
Erlendir gestir um Leifstöð (ágú, þús.manns)	284,1	18%
Erlend greiðslukortavelta (ágú., evrur á mann)	929	-4%
Gistinætur útlendinga (júlí., þús)	428	3%
Nýting herbergja (júlí, %)	89,7	-1,7

Heimildir: Hagstofan, Ferðamálastofa, Seðlabanki Íslands, Hagfræðideild Landsbankans

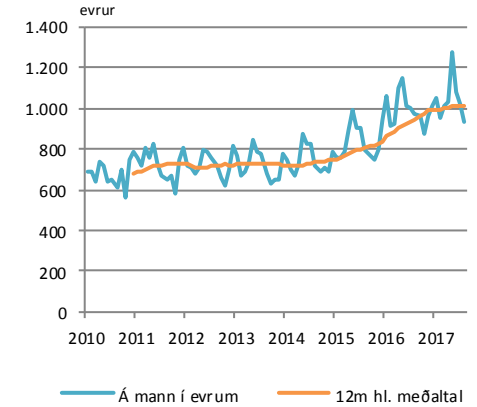
## Erlendir gestir um Leifstöð



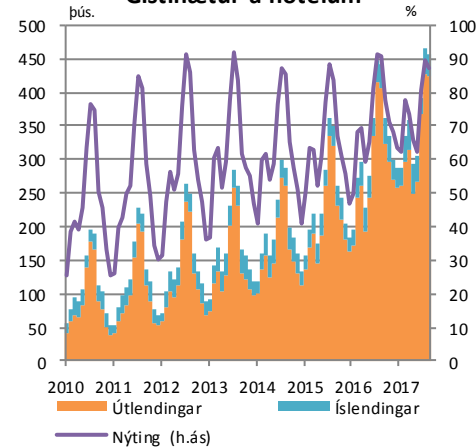
## Fjöldi erlendra ferðamanna



## Erlend greiðslukortavelta



## Gistinætur á hótélum



# Fasteignamarkaðurinn

Næstu birtingar:

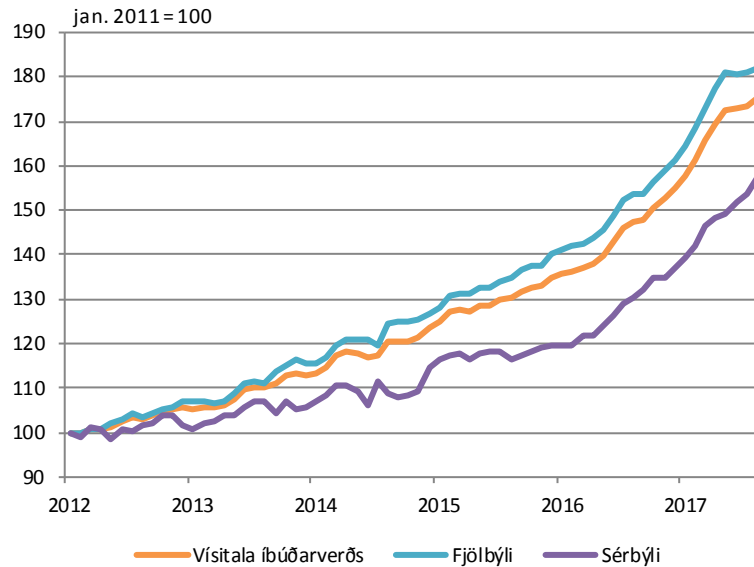
17. okt.: Vísitala íbúðaverðs

18. okt.: Vísitala leiguverðs

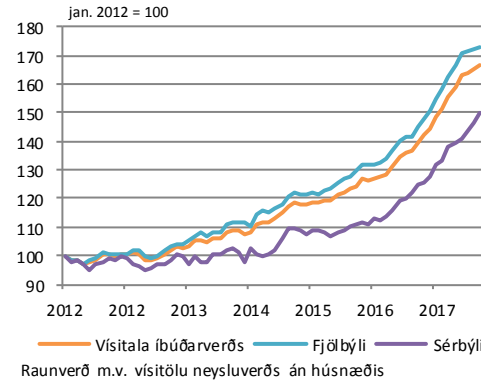
		12m br.
Vísitala íbúðarverðs (ágú.)	-	19,1%
Vísitala leiguverðs (ágú.)	-	20,0%
Velta (júl., ma.kr.)	34,7	29,6%

Heimildir: Þjóðskrá, Hagstofan, Hagfræðideild Landsbankans

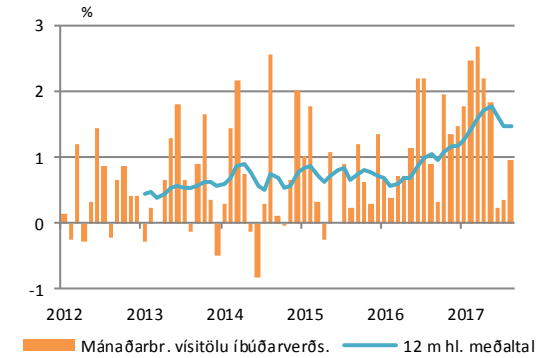
## Vísitala íbúðarverðs



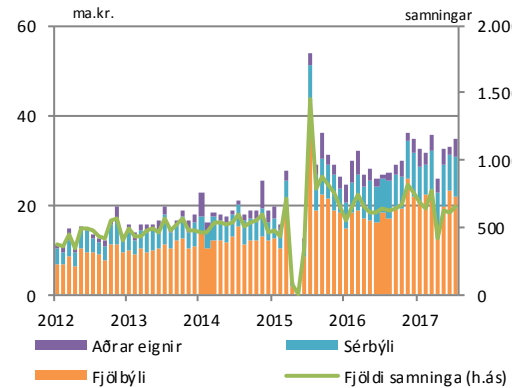
## Raunverð



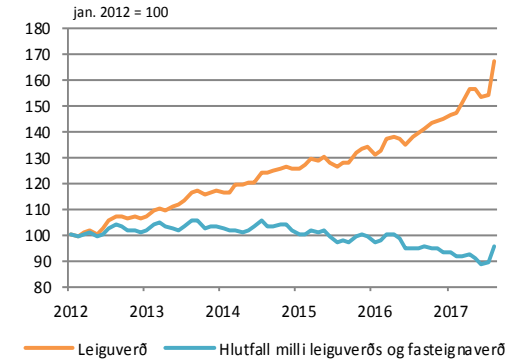
## Mánaðarbreyting



## Velta á höfuðborgarsvæðinu



## Leiguverð



---

Innihald og form skjals þessa er unnið af starfsmönnum Hagfræðideildar Landsbankans hf. (hagfraedideild@landsbankinn.is) og byggist á aðgengilegum opinberum upplýsingum á þeim tíma sem greiningin var unnin. Mat á þeim upplýsingum endurspeglar skoðanir starfsmanna Hagfræðideildar Landsbankans á þeim degi þegar greiningin er dagsett, en þær geta breyst án fyrirvara.

Landsbankinn hf. og starfsfólk hans taka ekki ábyrgð á viðskiptum sem byggð eru á þeim upplýsingum og skoðunum sem hér eru settar fram.

Bent skal á að Landsbankinn hf. getur á hverjum tíma haft beinna eða óbeinna hagsmuna að gæta, ýmist sjálfur, dótturfélög hans eða fyrir hönd viðskiptamanna, s.s. sem fjárfestir, lánardrottinn eða þjónustuaðili. Greiningar eru engu að síður unnar sjálfstætt af Hagfræðideild Landsbankans og innan Landsbankans eru í gildi reglur um aðskilnað starfssviða sem eru aðgengilegar á vef bankans.

