

2. október 2017

Vikubyrjun – Hagtölur

Hagfræðideild Landsbankans



Vikan framundan

Dags.	Viðburður	Tímabil	Birtingaraðili
mán	2.okt		Landsbankinn
	Skuldabréfaútboð		Reginn
þri	3.okt		Íslandsbanki
	Útboð bankavísla		Lánasjóður sveitafélaga
	Skuldabréfaútboð		Hagstofan
	Skuldir, eignir og eiginfjárstaða einstaklinga	2016	
mið	4.okt		Seðlabankinn
	Vaxtaákvörðun		
	Fasteignamarkaðurinn eftir landshl.	sep	Þjóðskrá
fim	5.okt		Arion banki
	Útboð sértryggðra skuldabréfa		
	Gjaldeyrismarkaður	sep	Seðlabankinn
	Raungengi	sep	Seðlabankinn
	Krónumarkaður	sep	Seðlabankinn
	Vöruviðskipti (bráðabirgðatölur)	sep	Hagstofan
	Lífeyrissjóðir	ágú	Seðlabankinn
fös	6.okt		Lánamál ríkisins
	Efnahagur Seðlabankans	sep	Seðlabankinn



Verðbólga

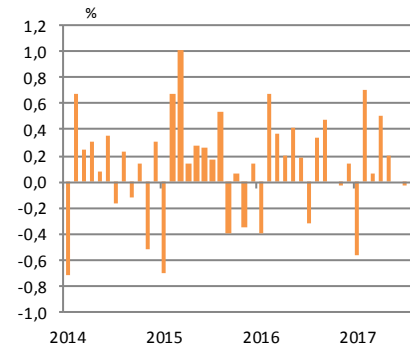
Næsta birting: 27. okt.

Tólf mánaða breyting VNV ásamt framlagi undirliða (%)

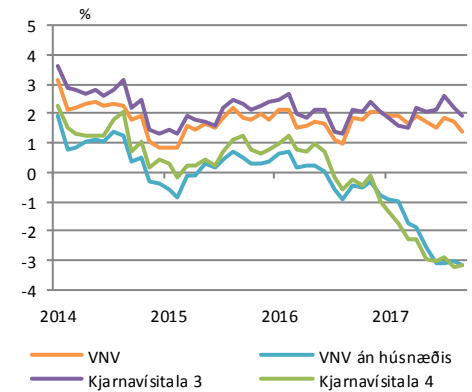
	sep.17	ágú.17	sep.16
Vístala neysluverðs	1,4	1,7	1,8
Framlag undirliða:			
Innfluttar vörur án áfengis, tóbaks og bensíns	-2,2	-2,3	-0,8
Bensín	0,1	0,1	-0,2
Húsnæði	3,4	3,8	2,2
Innlendar vörur án búvöru og grænmetis	-0,2	-0,2	0,1
Almenn þjónusta	0,2	0,2	0,5
Aðrir liðir	0,1	0,1	0,0

Heimild: Hagstofan, Hagfræðideild Landsbankans

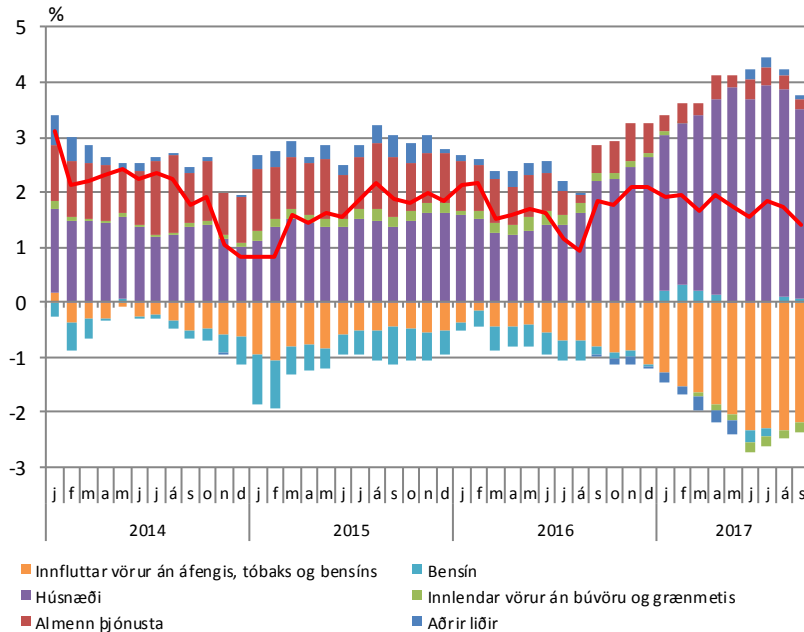
Mánaðarbreyting VNV



12 mánaða breyting

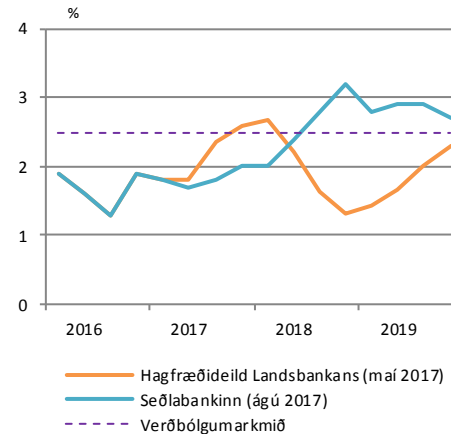


Undirliðir verðbólgu

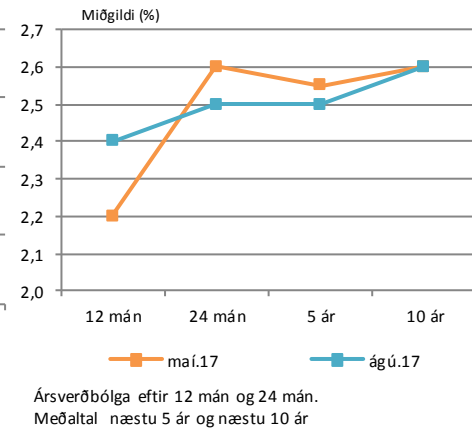


Framlag einstakra undirliða til verðbólgu. 12 mánaða breyting.

Verðbólguþspá



Væntingakönnun SÍ



Vinnumarkaður (Hagstofan)

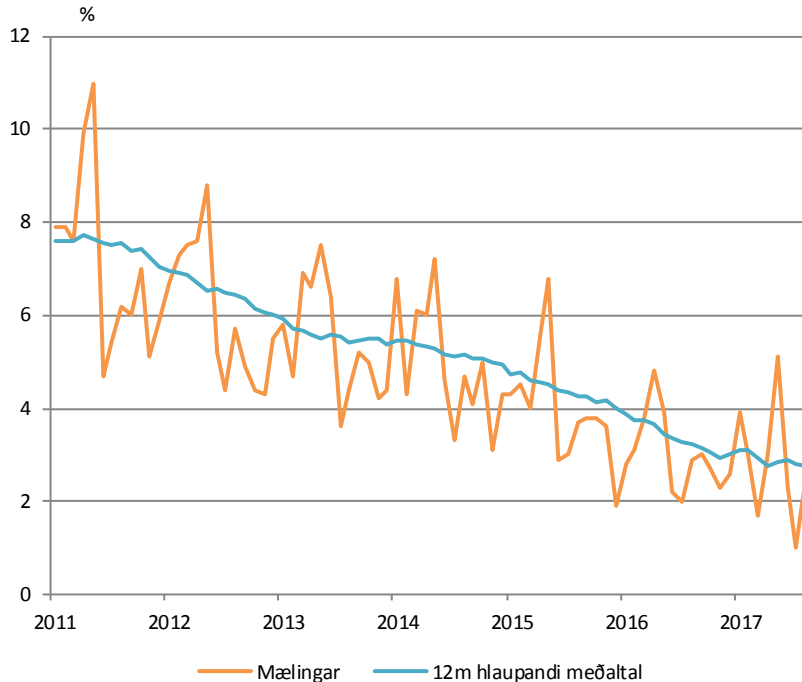
Næsta birting: 26. okt..

Niðurstöður vinnumarkaðsrannsóknar Hagstofunnar

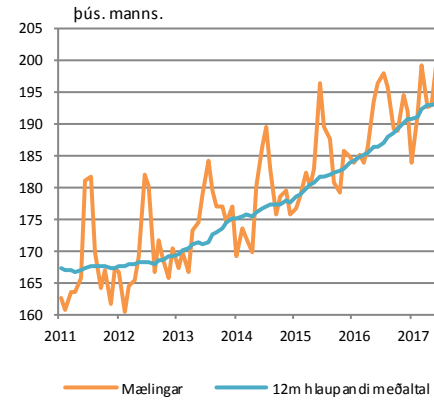
	ágú 2017	júl 2017	ágú 2016
Atvinnuþátttaka (%)	83,1	83,7	85,3
Atvinnuleysi (%)	2,5	1,0	2,9
Hlutfall starfandi (%)	81,0	82,9	82,9
Starfandi (fjöldi)	195.800	199.500	195.700
Utan vinnumarkaðar (fjöldi)	40.900	39.100	34.600
Atvinnulausir (fjöldi)	5.000	2.000	5.800
Meðalfjöldi vinnustunda (klst)	40,7	41,9	40,3

Heimild: Hagstofan

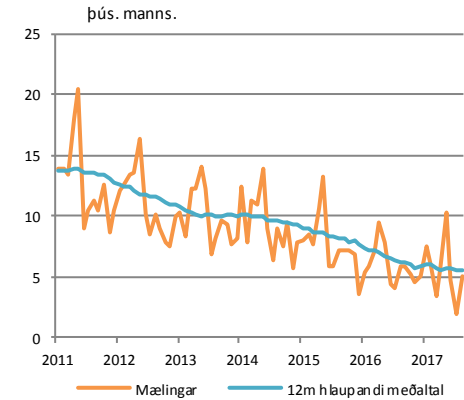
Atvinnuleysi



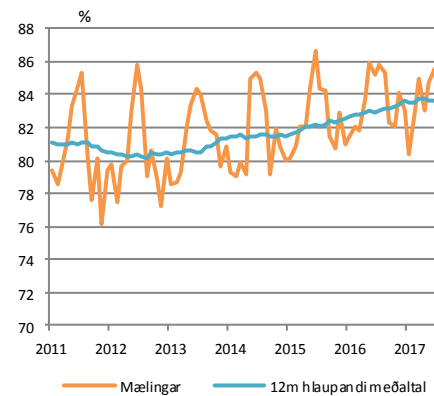
Fjöldi starfandi



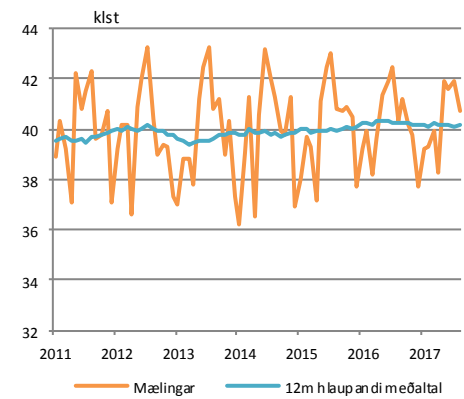
Atvinnulausir



Atvinnuþátttaka



Meðalfjöldi vinnustunda



Skráð atvinnuleysi (Vinnumálastofnun)

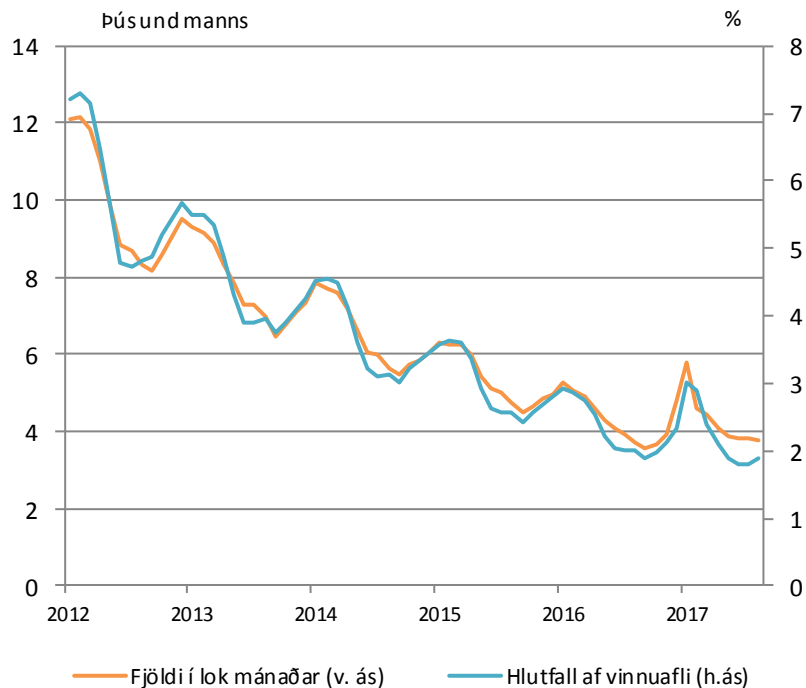
Næsta birting: 13. okt.

Skráð atvinnuleysi

	ágú 2017	júl 2017	ágú 2016
Alls	1,9	1,8	2,0
Höfuðborgarsvæði	2,1	2,0	2,3
Landsbyggðin	1,6	1,5	1,4
Karlar	1,6	1,5	1,5
Konur	2,3	2,2	2,5

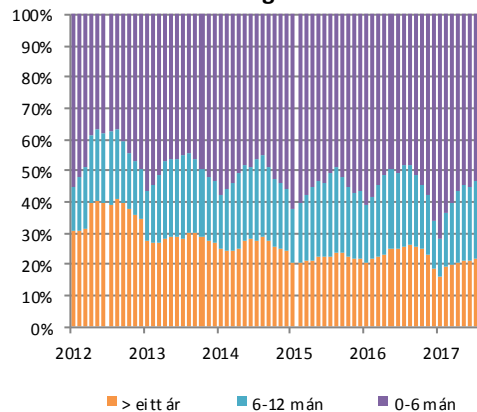
Heimild: Vinnumálastofnun

Atvinnuleysi

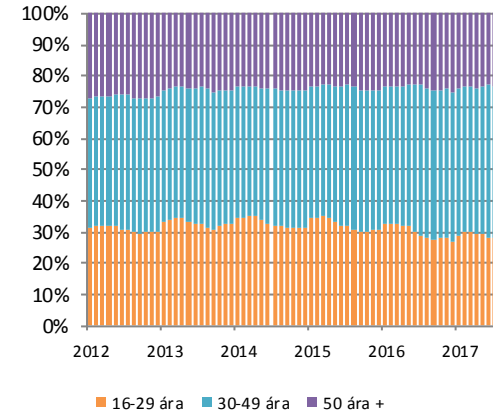


Skipting atvinnulausra ...

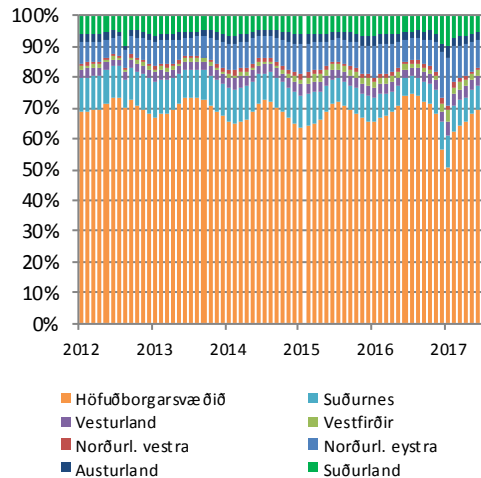
.. eftir lengd á skrá



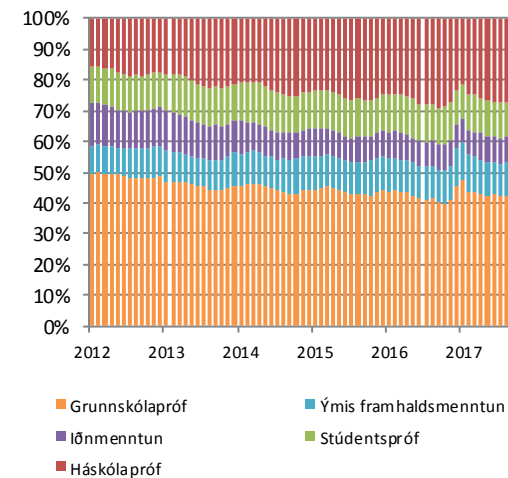
.. eftir aldri



..eftir búsetu



..eftir menntun



Landsframleiðsla

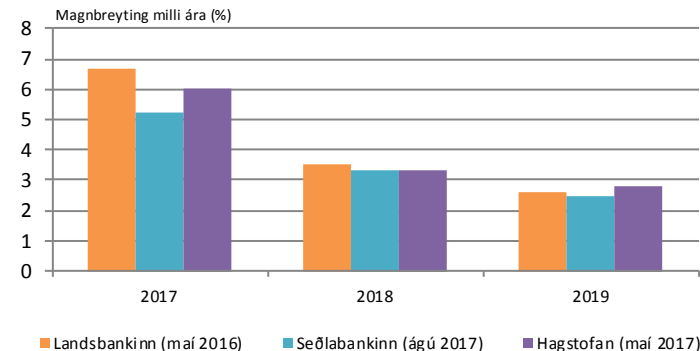
Næsta birting: 8. des.

Breyting á landsframleiðslu

	2017F2	2016F4	2016F2
Ársbreyting	3,4	5,2	4,6
Ársfjórðungsleg breyting (árstíðaleiðrétt)	-1,1	-0,7	4,6
Hlutdeild í ársfjórðungsþreitingu:			
Einkaneysla	1,5	1,5	0,8
Samneysla	0,3	0,3	0,0
Fjármunamyndun	1,5	1,5	1,4
Birgðabreytingar	-0,7	-0,7	0,3
Utanríkisviðskipti	-0,1	-0,1	1,9

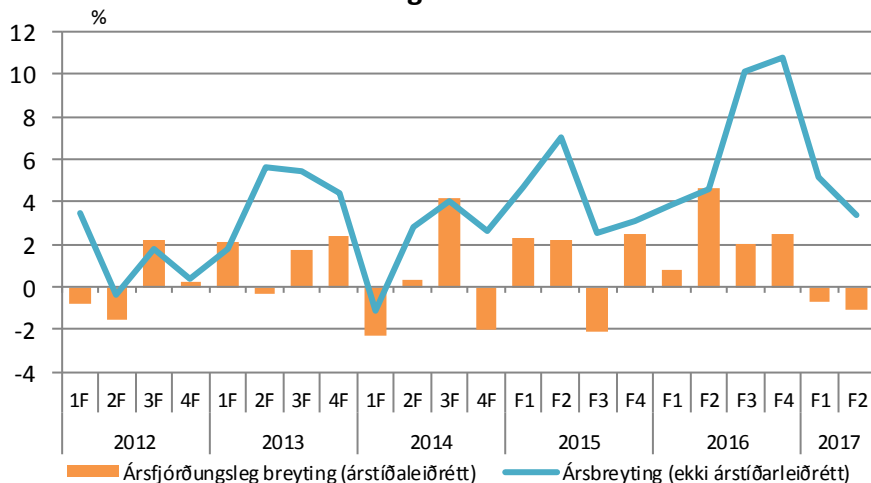
Ársbreyting er breyting frá sama fjórðungi á árinu á undan, ársfjórðungsþreiting er breyting frá næsta fjórðungi á undan. Heimild: Hagstofan.

Hagvaxtarspár



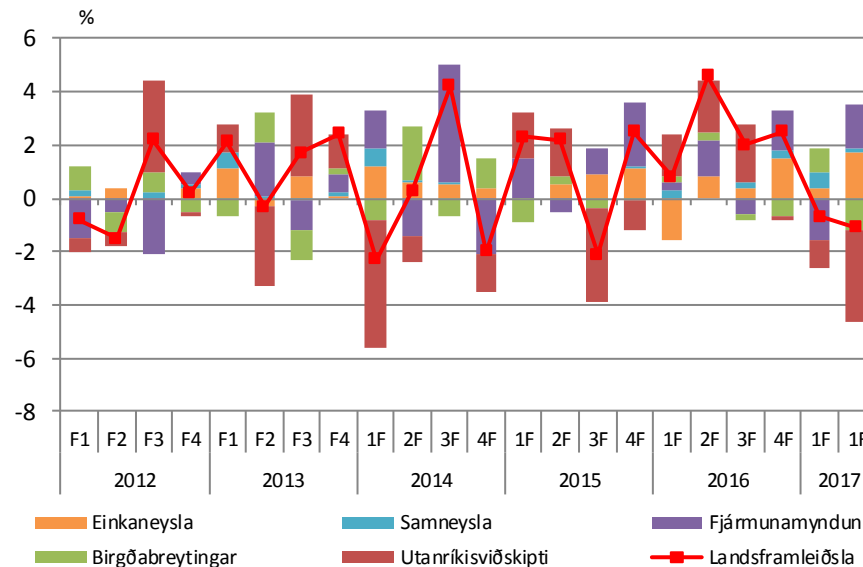
Heimild: Landsbankinn, Seðlabankinn og Hagstofan

Hagvöxtur



Heimild: Hagstofan.

Hlutdeild í hagvexti



Hlutdeild í hagvexti. Miðað við þreitingu frá næsta ársfjórðungi á undan. Árstíðaleiðrétt. Heimild: Hagstofan.



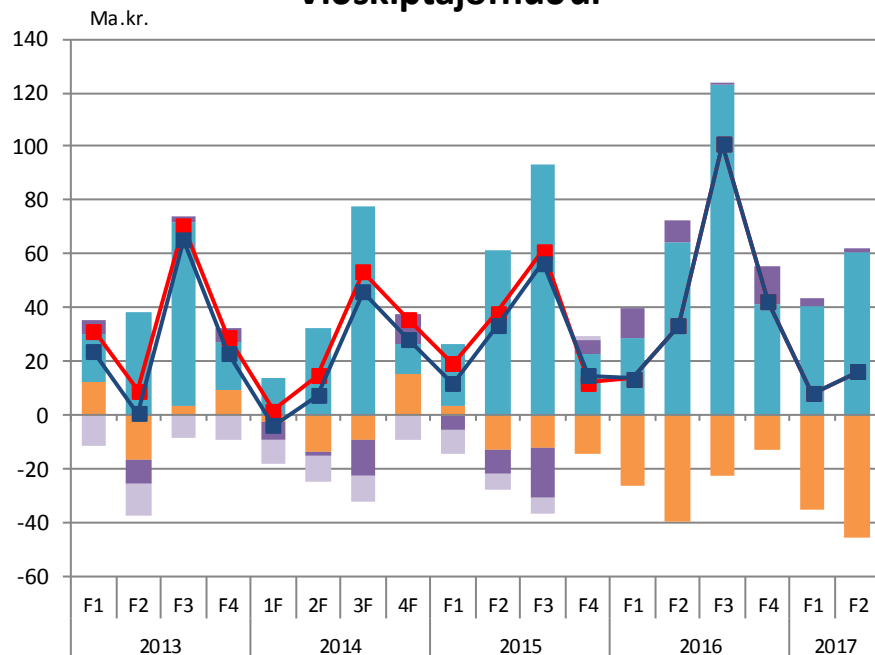
Viðskiptajöfnuður

Næsta birting: 4. des.

Viðskiptajöfnuður (ma.kr.)	2017F2	2016F4	2016F2
Viðskiptajöfnuður	16,3	8,2	33,1
Viðskiptaj. án innlánast. í slitam.	16,3	8,2	33,1
Vöruskiptajöfnuður	-45,8	-35,1	-39,5
Þjónustujöfnuður	60,5	40,7	64,6
Þáttatekujöfnuður án innlánsst. í slitam.	1,6	2,6	8,0
Þáttatekujöfnuður innlánsst. í slitam.	0,0	0,0	0,0

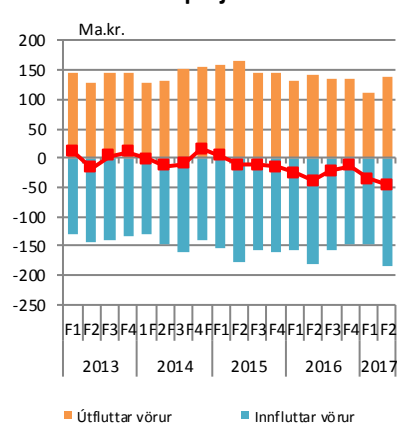
Heimild: Seðlabanki Íslands

Viðskiptajöfnuður

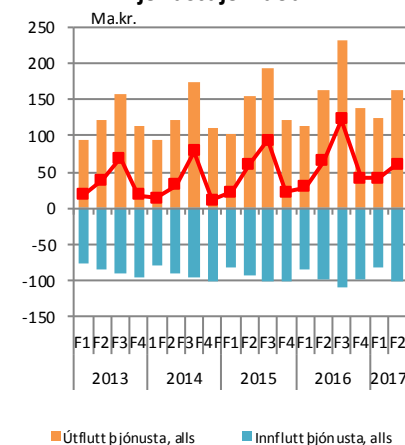


*) án innlánastofnana í slitameðferð. Heimild: Seðlabanki Íslands.

Vöruskiptajöfnuður

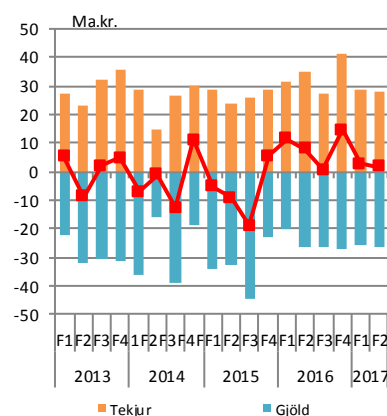


Þjónustujöfnuður



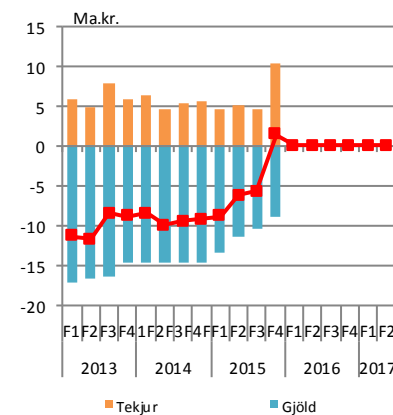
Þáttatekujöfnuður

- án innlánastofnana í slitameðferð



Þáttatekujöfnuður

- innlánastofnanir í slitameðferð



Vöruskiptajöfnuður

Næstu birtingar:

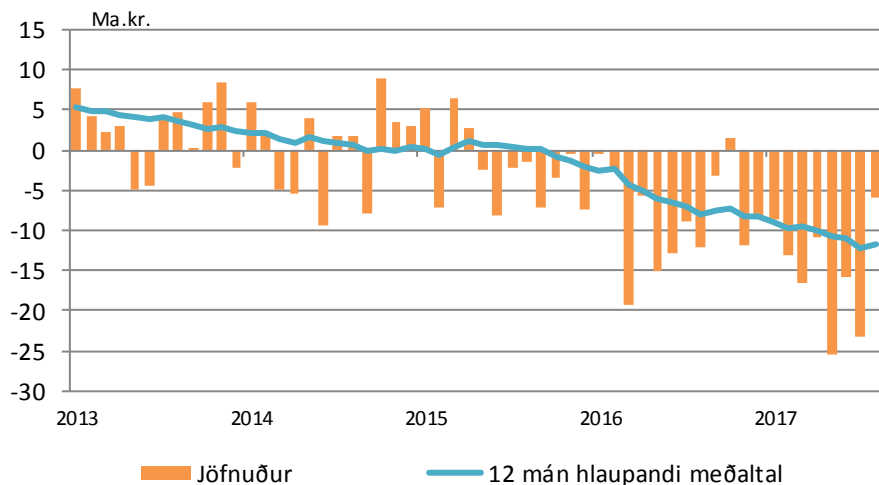
5. okt.: sep. (Bráðabirgðatölur)

31. okt: jan.-ágú. (Uppfærðar tölur)

Vöruskipti (ma.kr.)				Uppsafnað	
	ágú 2017	júl 2017	ágú 2016	2017	2016
Útflutningur alls	45,9	37,4	37,9	339,3	317,7
Sjávarafurðir alls	18,2	13,2	16,8	128,9	138,4
Landbúnaðarafurðir	1,9	0,7	1,5	13,3	9,3
Iðnaðarvörur	25,1	21,9	18,0	187,8	159,5
Aðrar vörur alls	0,7	1,6	1,6	9,3	10,5
Innflutningur alls	52,0	60,5	50,0	459,0	394,7
Mat- og drykkjarvörur	5,1	5,8	4,9	39,0	34,2
Hrá- og rekstrarvörur	14,7	14,0	12,1	123,1	100,8
Eldsneyti og smurolíur	5,4	8,3	8,1	48,1	41,3
Fjárfest.vörur	10,7	12,2	11,5	98,5	85,9
Flutningatæki	8,1	12,3	6,4	92,0	80,4
Neysluvörur ót.a.	7,9	7,8	6,9	58,1	51,8
Vörur ót.a	0,0	0,0	0,0	0,2	0,3
Jöfnuður	-6,0	-23,2	-12,1	-119,7	-77,1

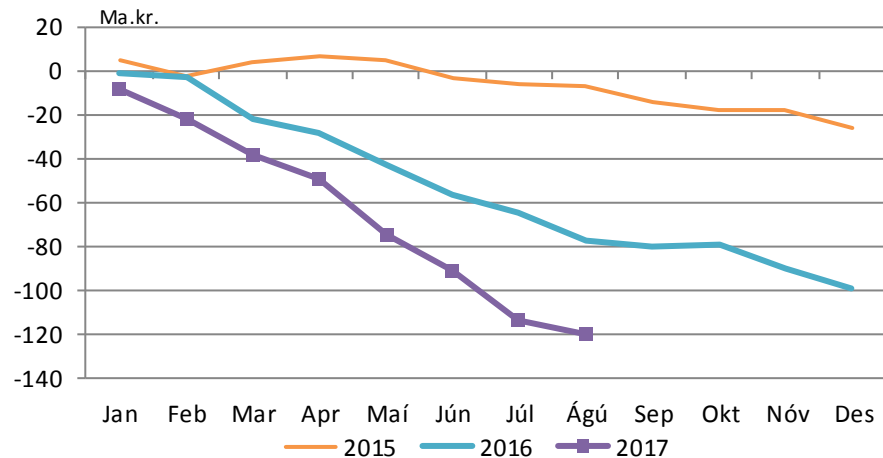
Allar tölur á föstu gengi (jún. '17) Heimild: Hagstofa Íslands, Hagfræðideild

Vöruskiptajöfnuður



Vöruskiptajöfnuður á föstu gengi. Heimild: Hagstofa Íslands

Uppsafnaður afgangur af vöruskiptum



Uppsafnaður afgangur af vöruskiptum það sem er af árinu. Allar tölur föstu gengi Heimild: Hagstofa Íslands



Ferðapjónusta

Næstu birtingar:

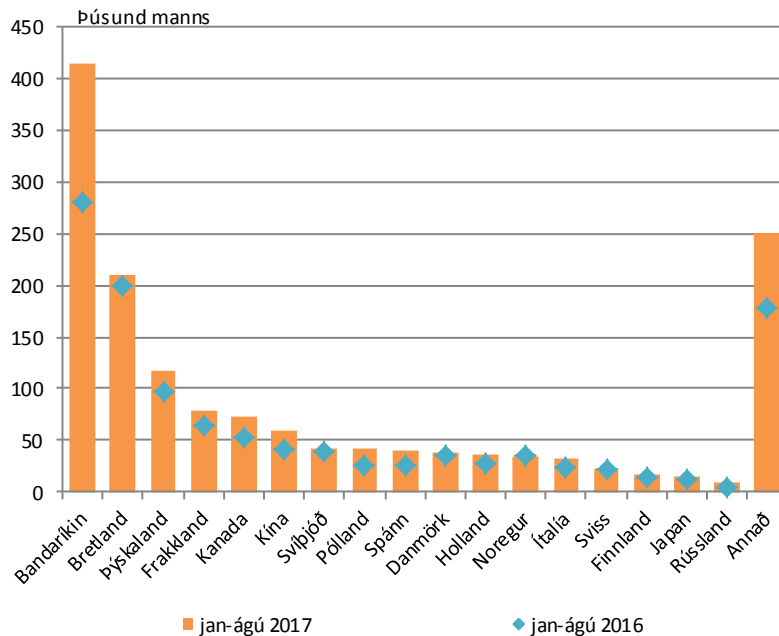
13. okt.: Greiðslukortavelta.

31. okt.: Gistinætur

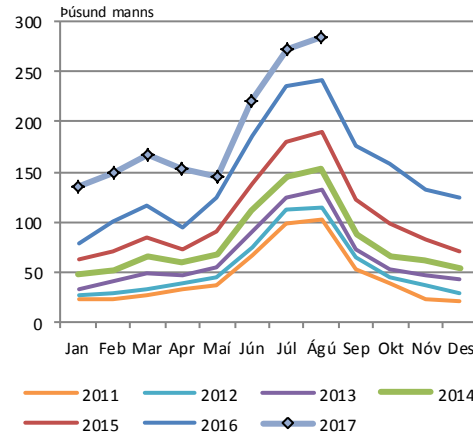
		12m br.
Erlendir gestir um Leifstöð (ágú, þús.manns)	284,1	18%
Erlend greiðslukortavelta (ágú., evrur á mann)	929	-4%
Gistinætur útlendinga (júlí., þús)	428	3%
Nýting herbergja (júlí, %)	89,7	-1,7

Heimildir: Hagstofan, Ferðamálastofa, Seðlabanki Íslands, Hagfræðideild Landsbankans

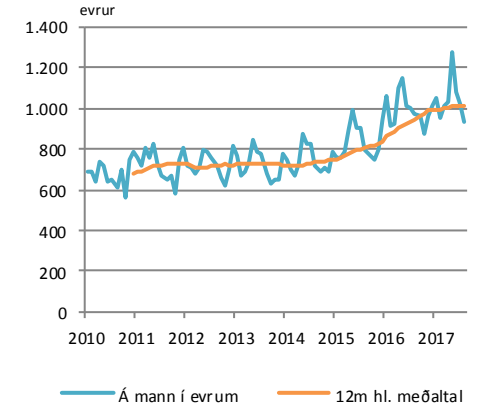
Erlendir gestir um Leifstöð



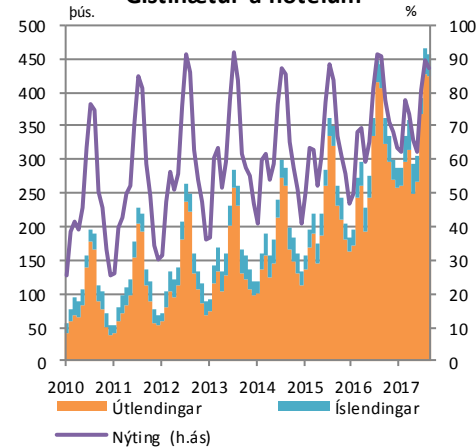
Fjöldi erlendra ferðamanna



Erlend greiðslukortavelta



Gistinætur á hótélum



Fasteignamarkaðurinn

Næstu birtingar:

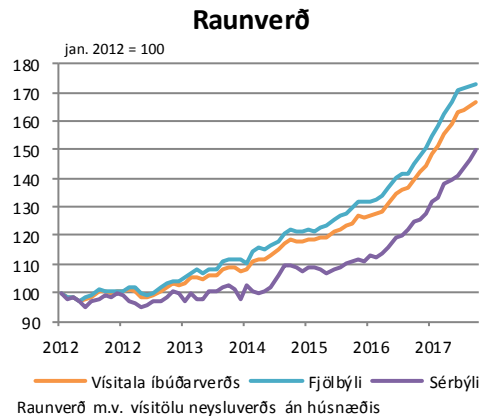
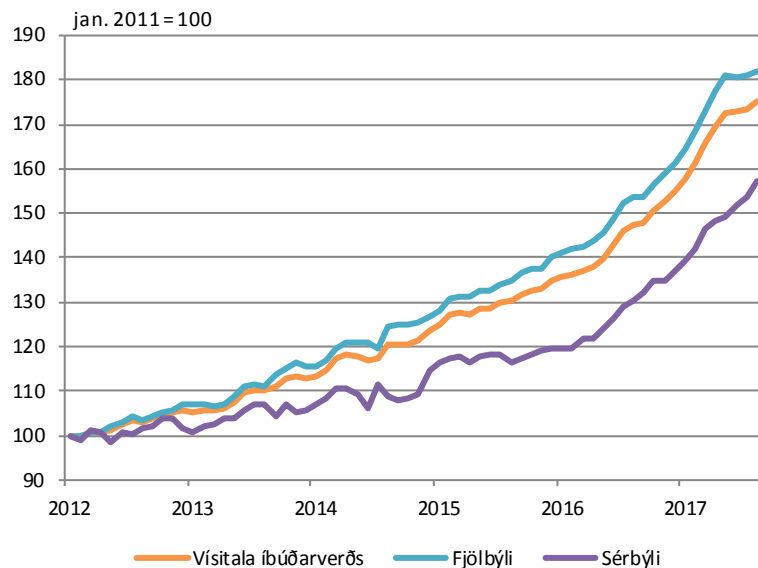
17. okt.: Vísitala íbúðaverðs

18. okt.: Vísitala leiguverðs

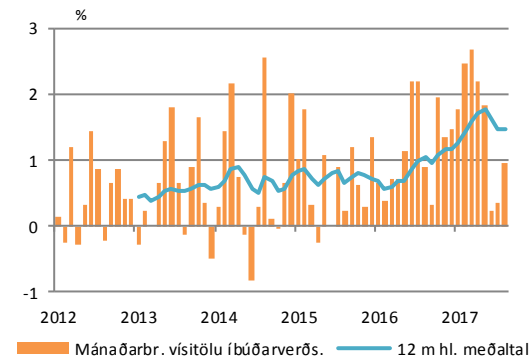
		12m br.
Vísitala íbúðarverðs (ágú.)	-	19,1%
Vísitala leiguverðs (ágú.)	-	20,0%
Velta (júl., ma.kr.)	34,7	29,6%

Heimildir: Þjóðskrá, Hagstofan, Hagfræðideild Landsbankans

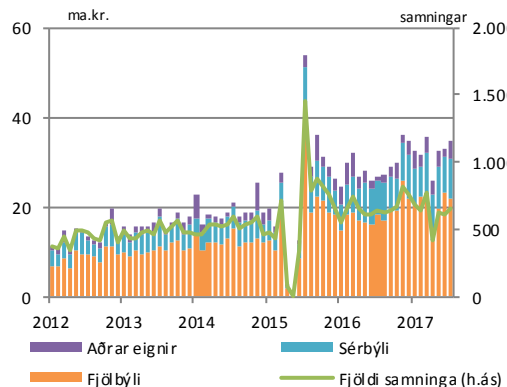
Vísitala íbúðarverðs



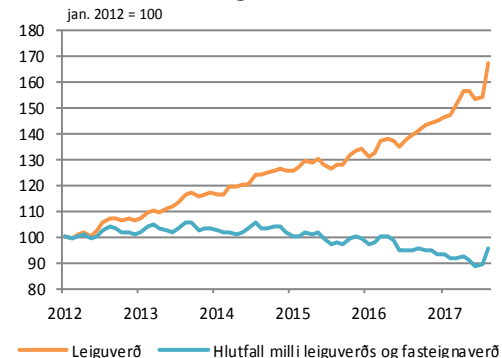
Mánaðarbreyting



Velta á höfuðborgarsvæðinu



Leiguverð



Innihald og form skjals þessa er unnið af starfsmönnum Hagfræðideildar Landsbankans hf. (hagfraedideild@landsbankinn.is) og byggist á aðgengilegum opinberum upplýsingum á þeim tíma sem greiningin var unnin. Mat á þeim upplýsingum endurspeglar skoðanir starfsmanna Hagfræðideildar Landsbankans á þeim degi þegar greiningin er dagsett, en þær geta breyst án fyrirvara.

Landsbankinn hf. og starfsfólk hans taka ekki ábyrgð á viðskiptum sem byggð eru á þeim upplýsingum og skoðunum sem hér eru settar fram.

Bent skal á að Landsbankinn hf. getur á hverjum tíma haft beinna eða óbeinna hagsmuna að gæta, ýmist sjálfur, dótturfélög hans eða fyrir hönd viðskiptamanna, s.s. sem fjárfestir, lánardrottinn eða þjónustuaðili. Greiningar eru engu að síður unnar sjálfstætt af Hagfræðideild Landsbankans og innan Landsbankans eru í gildi reglur um aðskilnað starfssviða sem eru aðgengilegar á vef bankans.

