



---

**Vikubyrjun  
Hagtölur  
23. júlí 2018**

---

---

## Vikan framundan

vikud	dag.	Viðburður	Tímabil	Birtingaraðili
mán	23.júl	Vísitala neysluverðs	júl	Hagstofan
		Greiðslujöfnunarvísitala	ágú	Hagstofan
		Mánaðarleg launavísitala	jún	Hagstofan
		Sundurliðun á mánaðarlegri launavísitölu	apr	Hagstofan
		Vísitala kaupmáttar launa	jún	Hagstofan
		Vísitala lífeyrisskuldbindinga	jún	Hagstofan
		Bankakerfið	jún	Seðlabankinn
		Útboð verðbréfa	jún	Seðlabankinn
þri	24.júl	Vísitala framleiðsluverðs	jún	Hagstofan
		Viðskipti með atvinnuhúsnæði	jún	Þjóðskrá
mið	25.júl	Árshlutauppgjör	6. mán.	Marel hf.
		Hverjir eiga viðskipti með íbúðarhúsnæði?	2. ársfj.	Þjóðskrá
fim	26.júl	Árshlutauppgjör	6. mán.	Landsbankinn
		Nýskráningar og gjaldprot hluta- og einkahlutafélaga	jún	Hagstofan
		Fjöldi útgefinna vegabréfa	jún	Þjóðskrá
		Verðbr.-, fjárfest.- og fagfjárfestasjóðir	jún	Seðlabankinn
		Ýmis lánaþyrntæki	jún	Seðlabankinn
fös	27.júl	Verðmæti sjávarafla	apr	Hagstofan
		Verðbréfavíðskipti	jún	Seðlabankinn
		Kjötframleiðsla	jún	Hagstofan

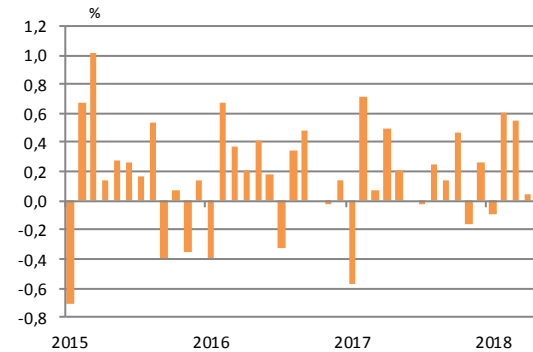
# Verðbólga

## Tólf mánaða breyting VNV ásamt framlagi undirliða (%)

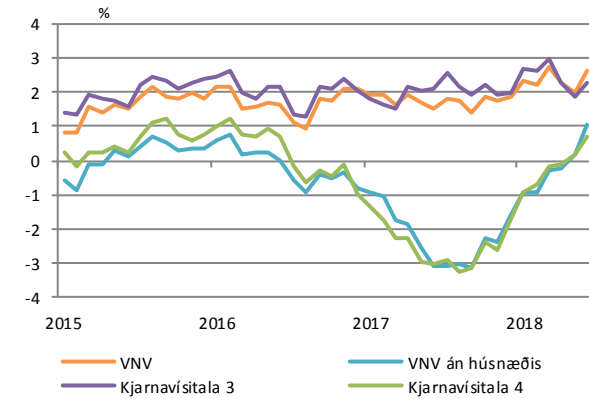
	jún.18	maí.18	jún.17
<b>Vístala neysluverðs</b>	<b>2,6</b>	<b>2,0</b>	<b>1,5</b>
Framlag undirliða:			
Innfluttar vörur án áfengis, tóbaks og bensíns	-0,3	-0,5	-2,3
Bensín	0,3	0,2	-0,2
Húsnæði	1,6	1,6	3,7
Innlendar vörur án búvöru og grænmetis	0,2	0,2	-0,2
Almenn þjónusta	0,4	0,3	0,3
Aðrir liðir	0,4	0,2	0,2

Heimild: Hagstofan, Hagfræðideild Landsbankans

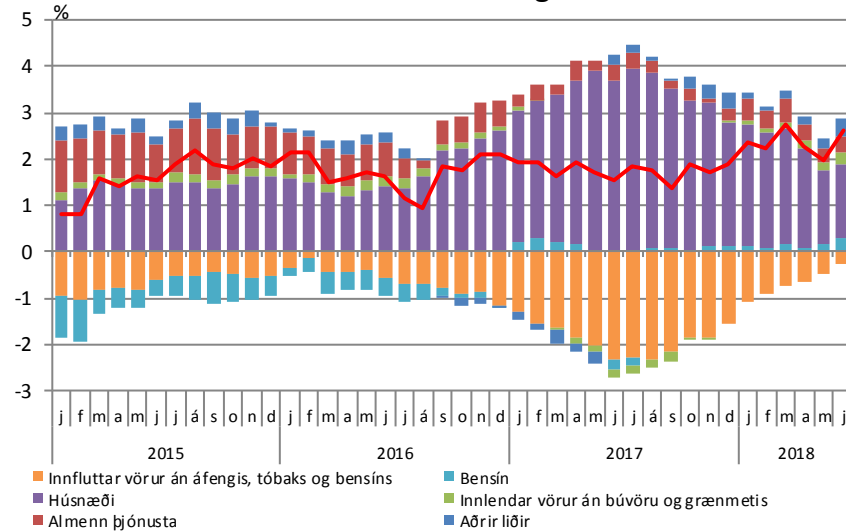
## Mánaðarbreyting VNV



## 12 mánaða breyting

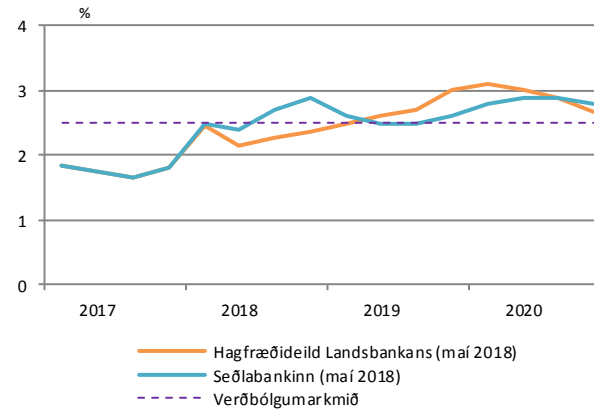


## Undirliðir verðbólgu

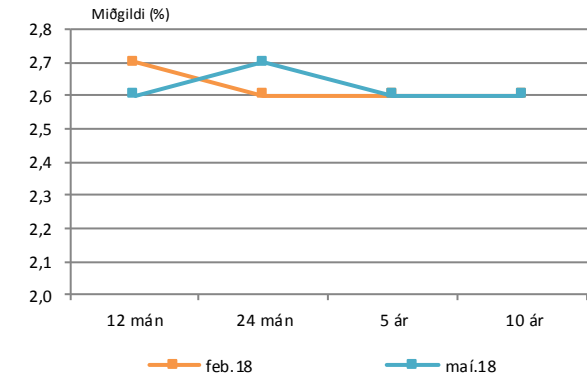


Framlag einstakra undirliða til verðbólgu. 12 mánaða breyting.

## Verðbólguspá



## VæntingakönnunSí



Ársverðbólga eftir 12 mán og 24 mán.  
Meðaltal næstu 5 ár og næstu 10 ár

# Vinnumarkaður (Hagstofan)

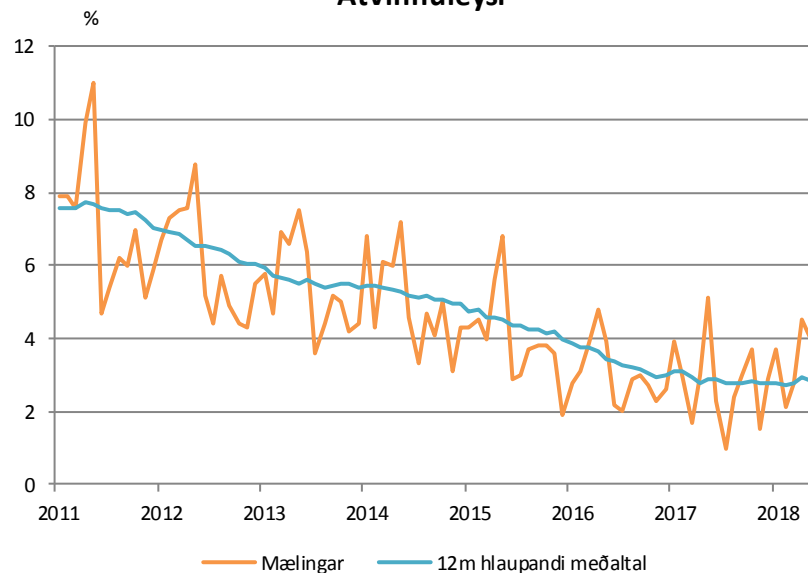
Næsta birting: 9. águ.

## Niðurstöður vinnumarkaðsrannsóknar Hagstofunnar

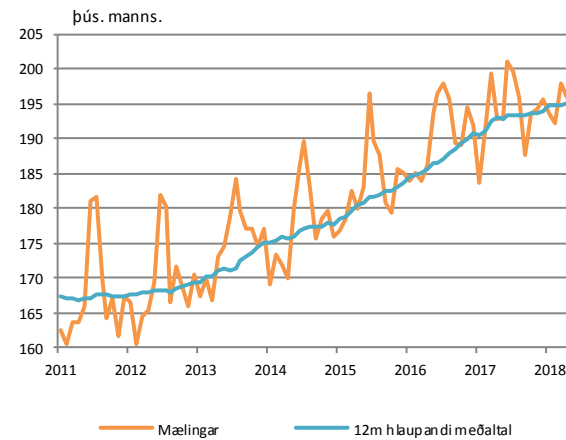
	maí 2018	apr 2018	maí 2017
Atvinnuþátttaka (%)	83,4	81,9	84,7
Atvinnuleysi (%)	3,9	4,5	5,1
Hlutfall starfandi (%)	80,1	78,3	80,4
Starfandi (fjöldi)	201.100	196.000	193.000
Utan vinnumarkaðar (fjöldi)	41.700	45.300	36.600
Atvinnulausir (fjöldi)	8.200	9.200	10.300
Meðalfjöldi vinnustunda (klst)	39,7	39,7	41,9

Heimild: Hagstofan

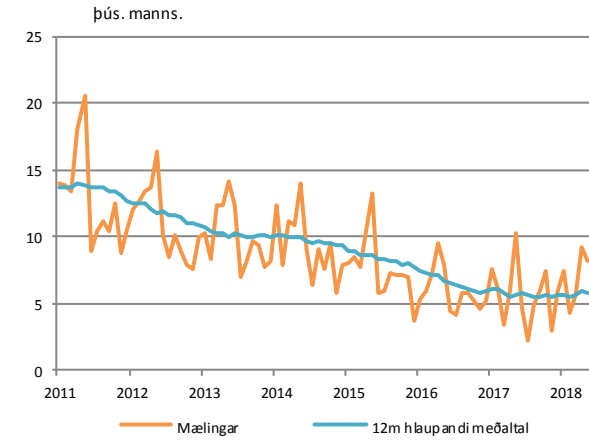
### Atvinnuleysi



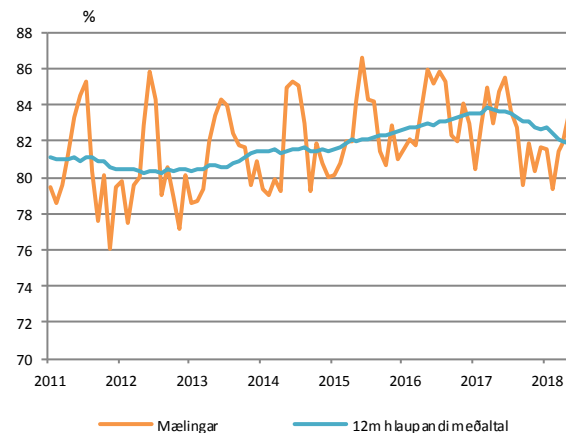
### Fjöldi starfandi



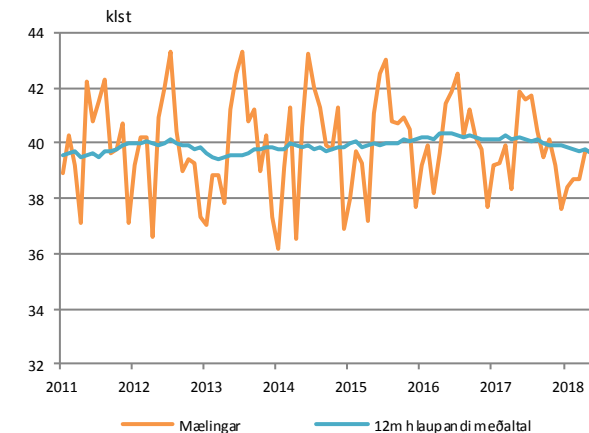
### Atvinnulausir



### Atvinnuþátttaka



### Meðalfjöldi vinnustunda



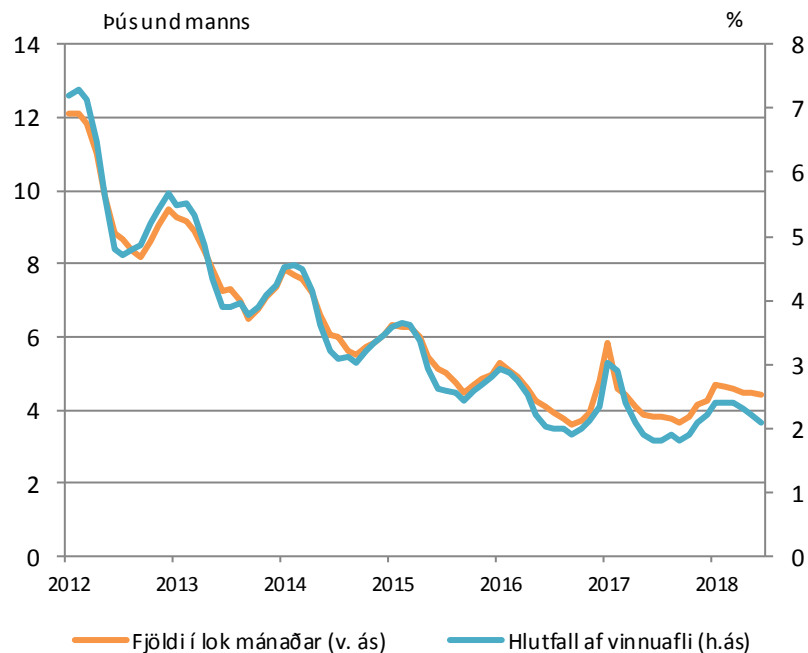
# Skráð atvinnuleysi (Vinnumálastofnun)

## Skráð atvinnuleysi

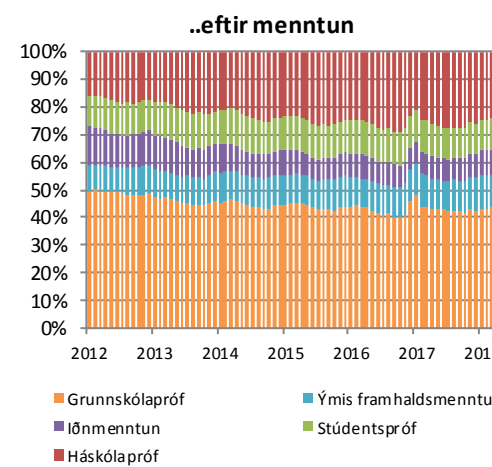
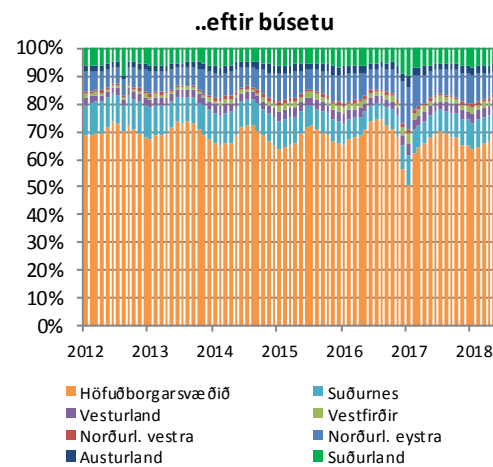
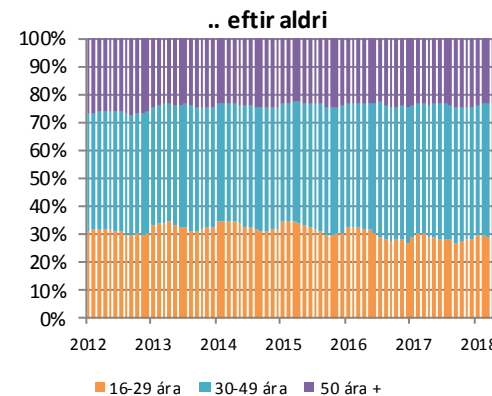
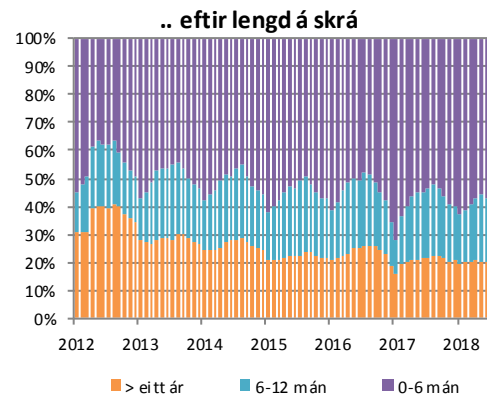
	jún 2018	maí 2018	jún 2017
<b>Alls</b>	<b>2,1</b>	<b>2,2</b>	<b>1,8</b>
Höfuðborgarsvæði	2,3	2,3	2,0
Landsbyggðin	1,7	1,9	1,5
Karlar	1,9	2,1	1,5
Konur	2,3	2,3	2,1

Heimild: Vinnumálastofnun

## Atvinnuleysi



## Skipting atvinnulausra ...



# Vöruskiptajöfnuður

Næstu birtingar:

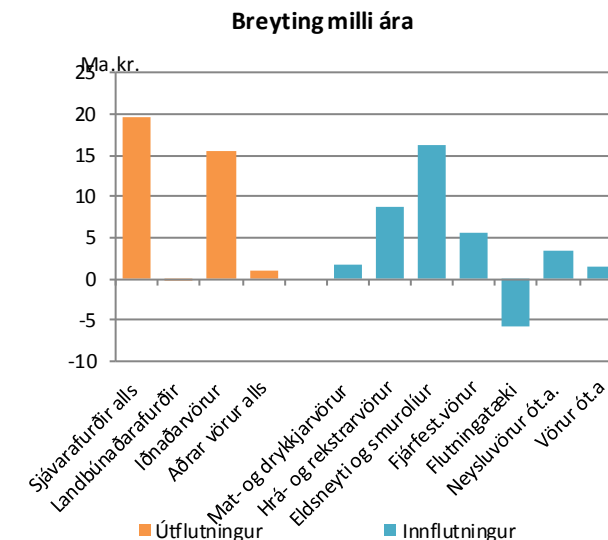
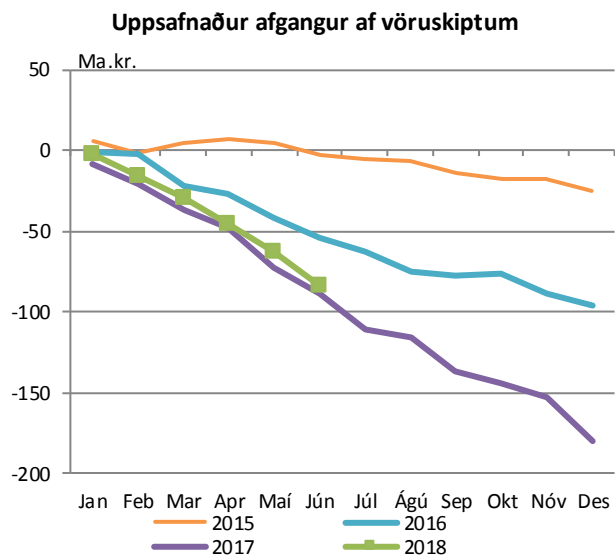
31. júl: jan-jún (uppfærðar tölur)

7. ágú: júl. (bráðabirgðatölur)

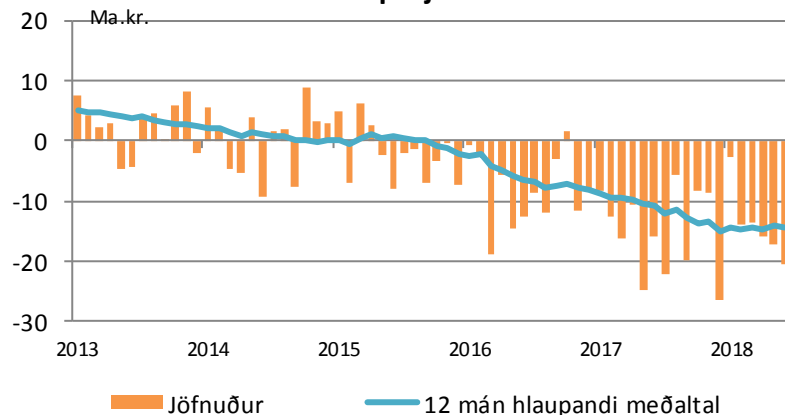
## Vöruskipti (ma.kr.)

				Uppsafnað	
	jún 2018	maí 2018	jún 2017	2018	2017
<b>Útflutningur alls</b>	<b>49,8</b>	<b>52,0</b>	<b>47,6</b>	<b>285,5</b>	<b>249,6</b>
Sjávarafurðir alls	18,5	24,3	18,1	114,7	95,2
Landbúnaðarafurðir	1,2	2,0	1,9	10,2	10,4
Iðnaðarvörur	29,1	24,0	26,1	153,1	137,5
Aðrar vörur alls	1,0	1,7	1,5	7,4	6,6
<b>Innflutningur alls</b>	<b>70,4</b>	<b>69,3</b>	<b>63,4</b>	<b>369,4</b>	<b>338,3</b>
Mat- og drykkjarvörur	5,3	4,8	5,6	29,1	27,5
Hrá- og rekstrarvörur	19,8	18,9	17,0	100,7	92,1
Eldsneyti og smurólíur	11,6	10,4	7,2	49,9	33,6
Fjárfest.vörur	14,3	13,7	11,8	79,3	73,8
Flutningatæki	10,4	13,5	14,7	64,1	69,9
Neysluvörur ót.a.	7,8	8,0	7,1	44,7	41,3
Vörur ót.a.	1,3	0,0	0,0	1,6	0,2
<b>Jöfnuður</b>	<b>-20,5</b>	<b>-17,3</b>	<b>-15,9</b>	<b>-83,8</b>	<b>-88,7</b>

Heimild: Hagstofa Íslands, Seðlabanki Íslands. Áföstu gengi (jún 2018)



## Vöruskiptajöfnuður



# Ferðapjónusta

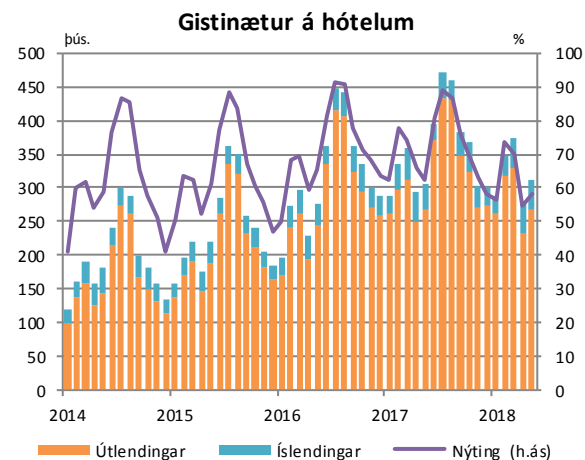
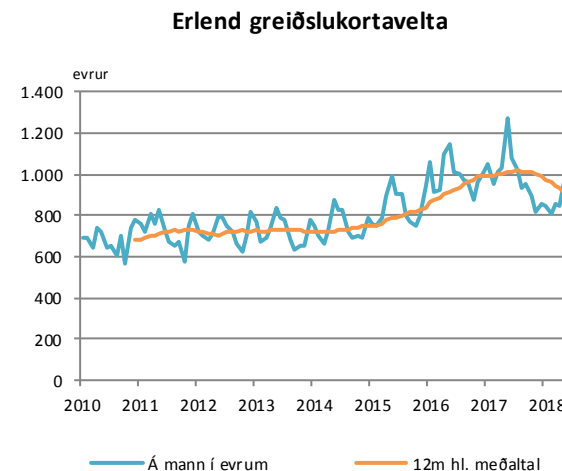
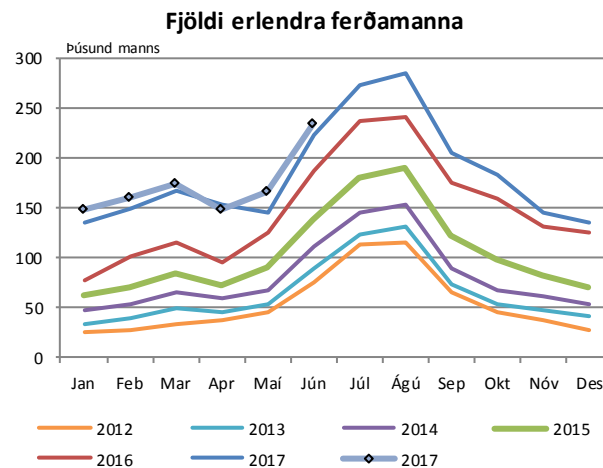
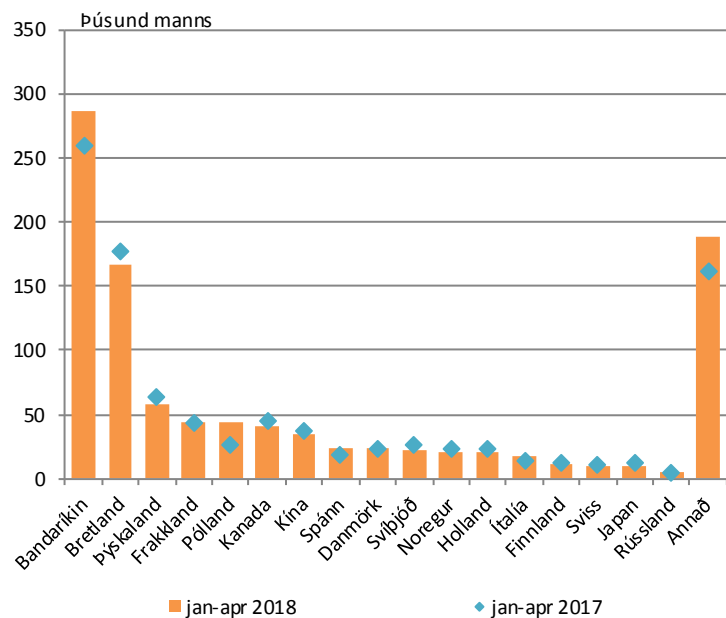
Næstu birtingar:

14. ágú.: Greiðslukortavelta  
31. júl.: Gistinætur

		12m br.
Erlendir gestir um Leifsstöð (maí, þús.manns)	165,2	13,2%
Erlend greiðslukortavelta (maí., evrur á mann)	1.002	-21%
Gistinætur útlendinga (maí, þús)	269	1%
Nýting herbergja (maí, %)	58,4	-3,8

Heimildir: Hagstofan, Ferðamálastofa, Seðlabanki Íslands, Hagfræðideild Landsbankans

## Erlendir gestir um Leifsstöð



# Fasteignamarkaðurinn

Næsbirtingar:

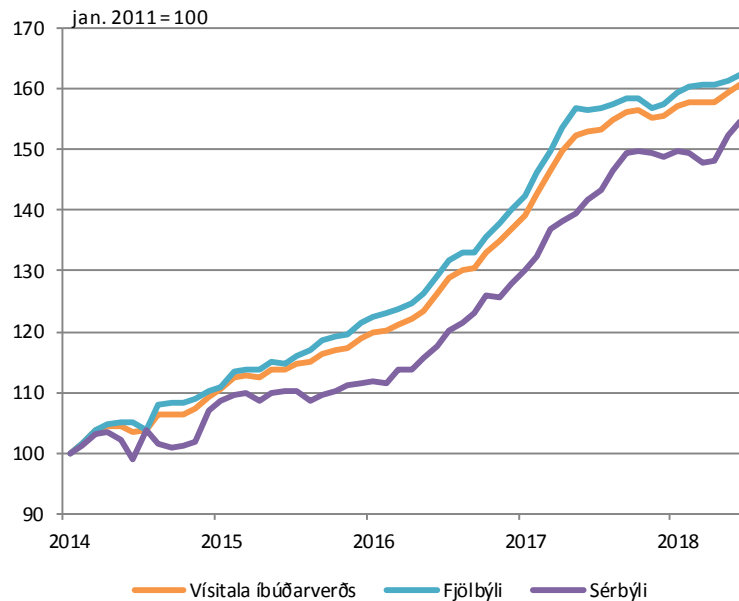
16. ágú: Vísitala íbúðaverðs

17. ágú: Vísitala leiguverðs

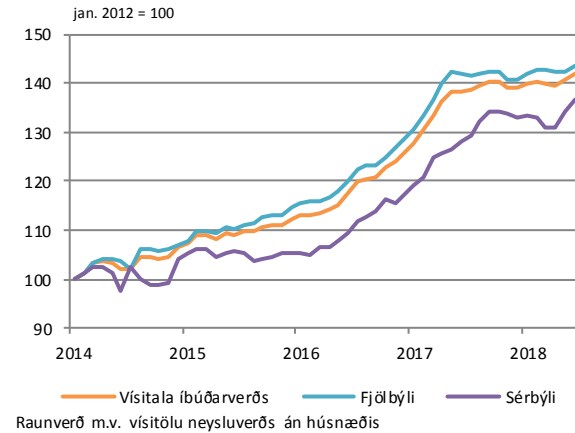
		12m br.
Vísitala íbúðarverðs (apr.)	-	5,2%
Vísitala leiguverðs (apr.)	-	7,0%
Velta (apr., ma.kr.)	33,0	-0,1%

Heimildir: Þjóðskrá, Hagstofan, Hagfræðideild Landsbankans

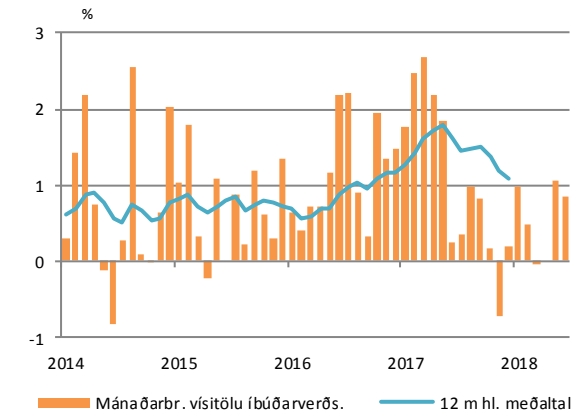
## Vísitala íbúðarverðs



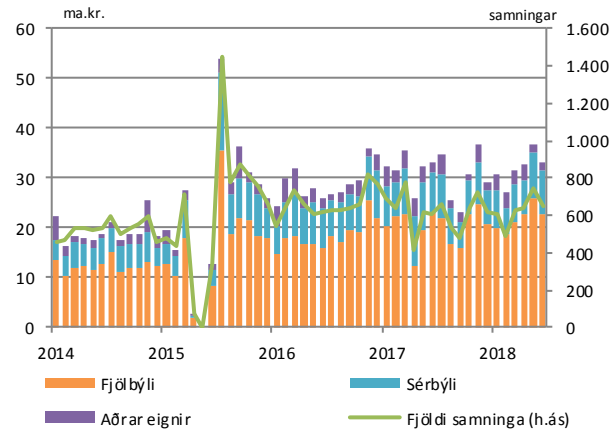
## Raunverð



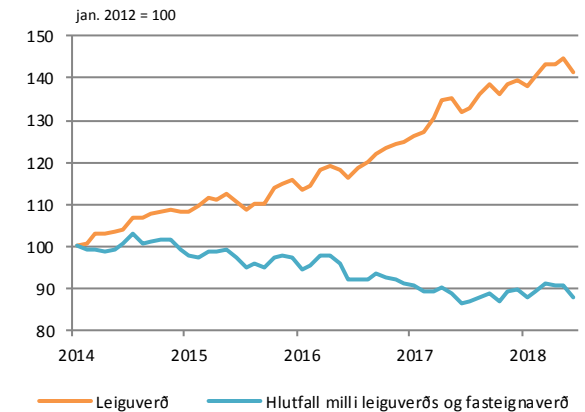
## Mánaðarbreyting



## Velta á höfuðborgarsvæðinu



## Leiguverð





Innihald og form skjals þessa er unnið af starfsmönnum Hagfræðideildar Landsbankans hf. (hagfraedideild@landsbankinn.is) og byggist á aðgengilegum opinberum upplýsingum á þeim tíma sem greiningin var unnin. Mat á þeim upplýsingum endurspeglar skoðanir starfsmanna Hagfræðideildar Landsbankans á þeim degi þegar greiningin er dagsett, en þær geta breyst án fyrirvara.

Landsbankinn hf. og starfsfólk hans taka ekki ábyrgð á viðskiptum sem byggð eru á þeim upplýsingum og skoðunum sem hér eru settar fram.

Bent skal á að Landsbankinn hf. getur á hverjum tíma haft beinna eða óbeinna hagsmuna að gæta, ýmist sjálfur, dótturfélög hans eða fyrir hönd viðskiptamanna, s.s. sem fjárfestir, lánardrottinn eða þjónustuaðili. Greiningar eru engu að síður unnar sjálfstætt af Hagfræðideild Landsbankans og innan Landsbankans eru í gildi reglur um aðskilnað starfssviða sem eru aðgengilegar á vef bankans.

